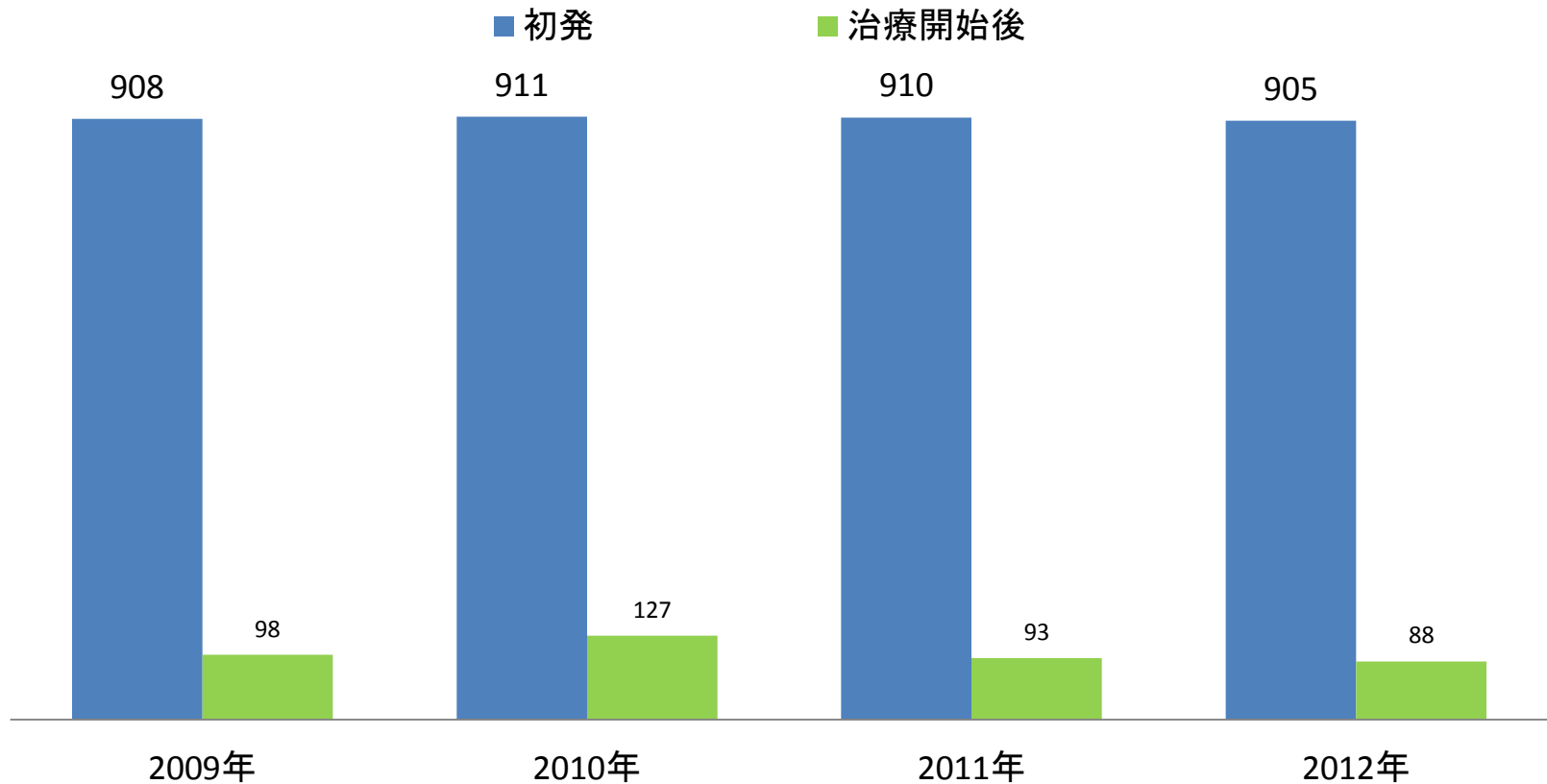


# 2012年 がん登録 統計

# 当院におけるがん登録状況

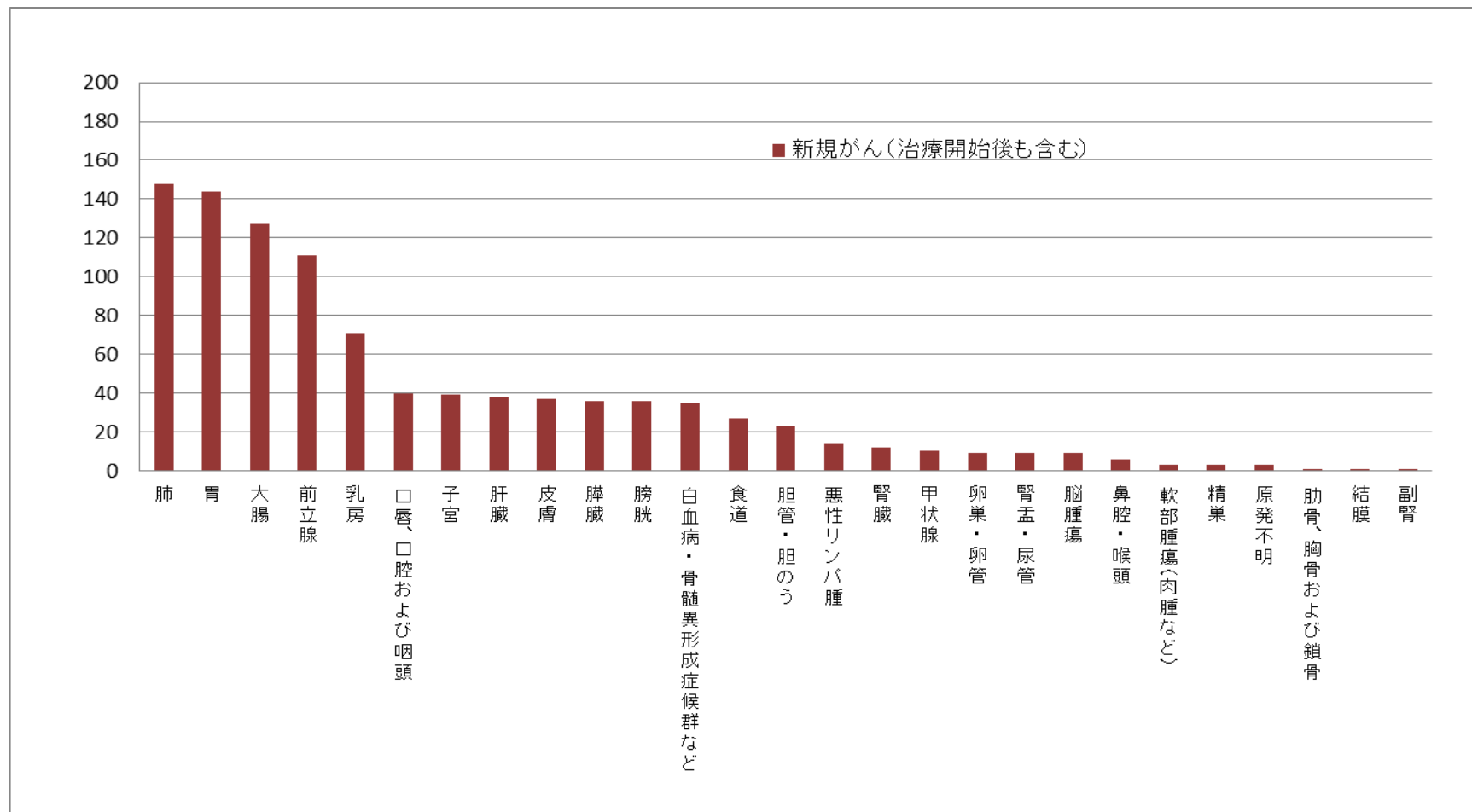
## 2009-2012年



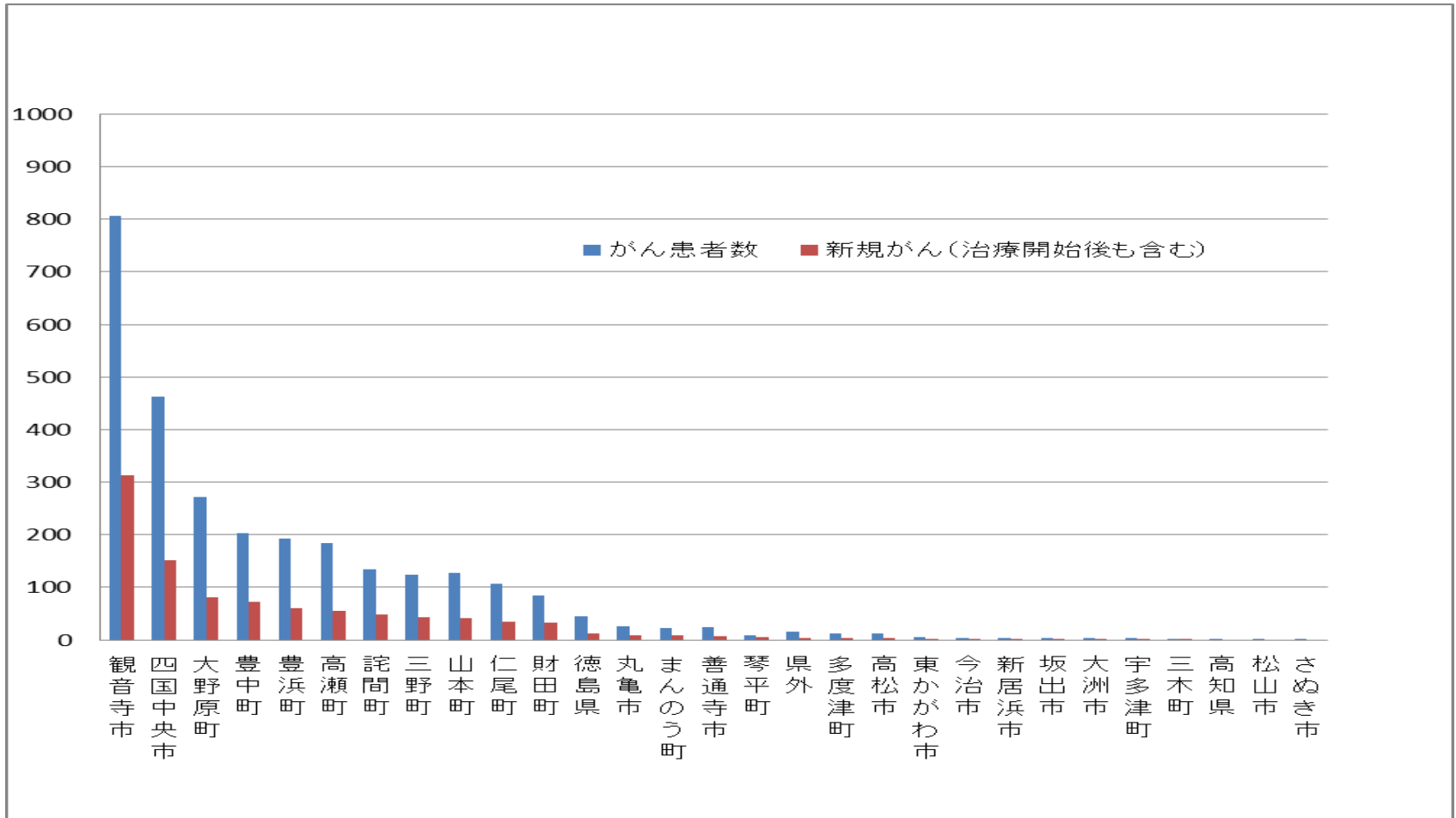
\*治療開始後は、他院で治療を受けたことのある症例

# 2012年 がん別 登録数

総件数993件



# 2012年 地域別 がん患者受診状況

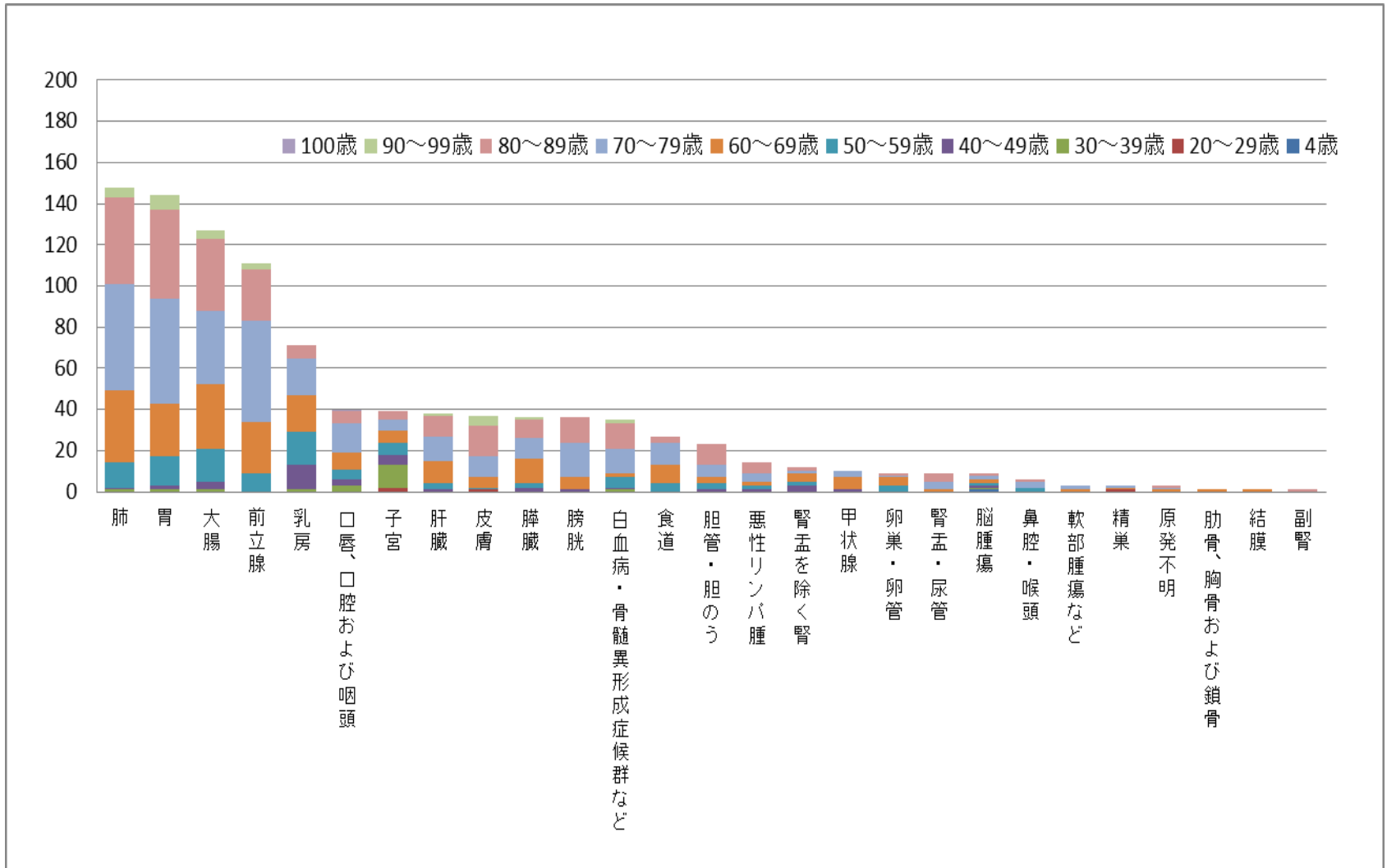


\*がん患者数は、2012年に改めてがん病名の登録のあった患者が対象

# 2012年 部位別 登録状況(件数)

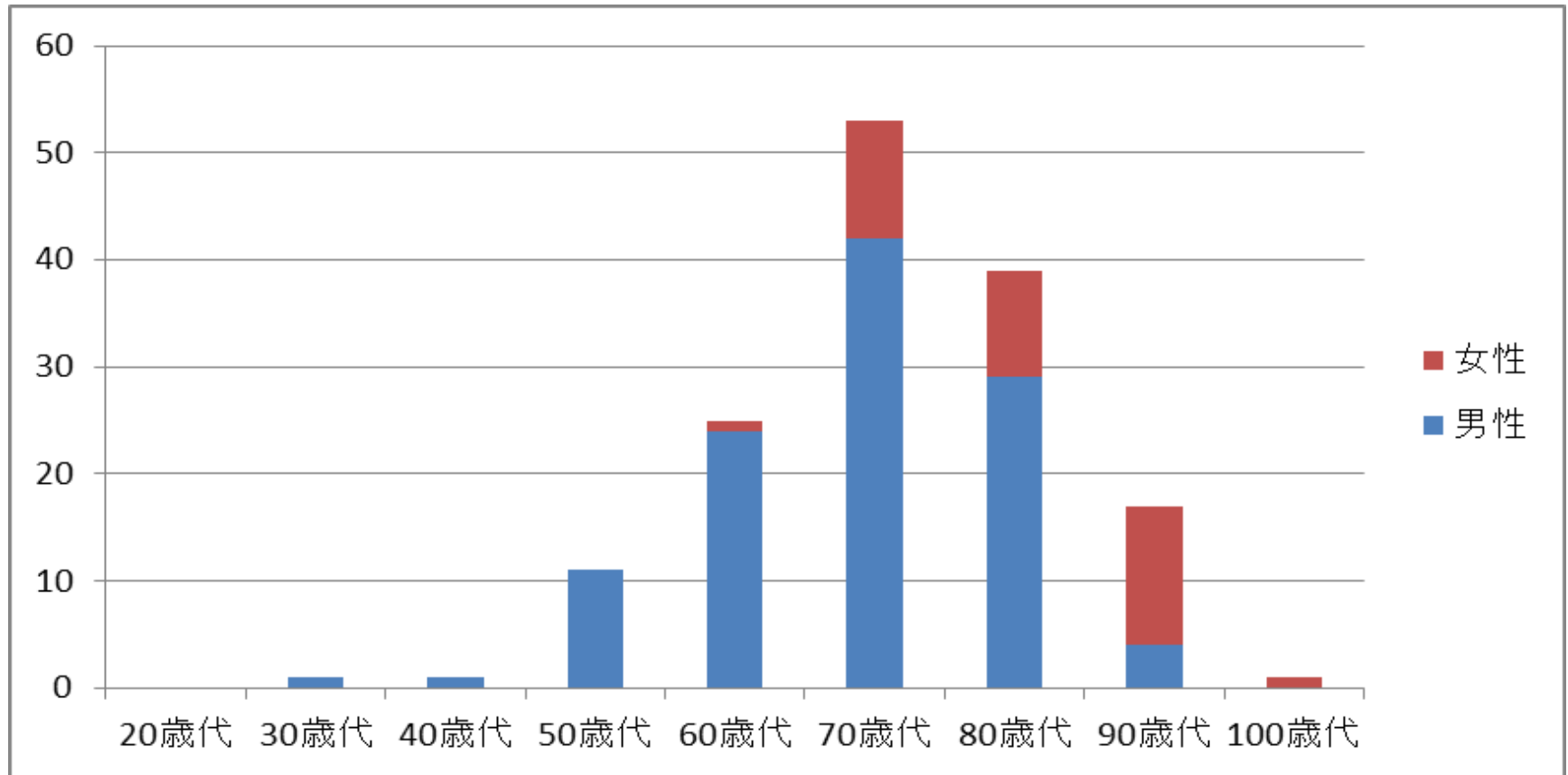
部位	男性	女性	総計
肺	112	36	148
胃	98	46	144
大腸	80	47	127
前立腺	111		111
乳房	1	70	71
口唇、口腔および咽頭	25	15	40
子宮	0	39	39
肝臓	27	11	38
皮膚	20	17	37
膵臓	25	11	36
膀胱	33	3	36
血液・造血	21	14	35
食道	24	3	27
胆管・胆のう	12	11	23
悪性リンパ腫	7	7	14
腎臓	9	3	12
甲状腺	2	8	10
卵巣・卵管	0	9	9
腎盂・尿管	5	4	9
脳腫瘍	3	6	9
鼻腔・喉頭	6	0	6
軟部腫瘍など	2	1	3
精巣	3		3
原発不明	3		3
肋骨、胸骨および鎖骨		1	1
結膜		1	1
副腎、部位不明		1	1
総数	629	364	993

# 2012年 がん・年齢別



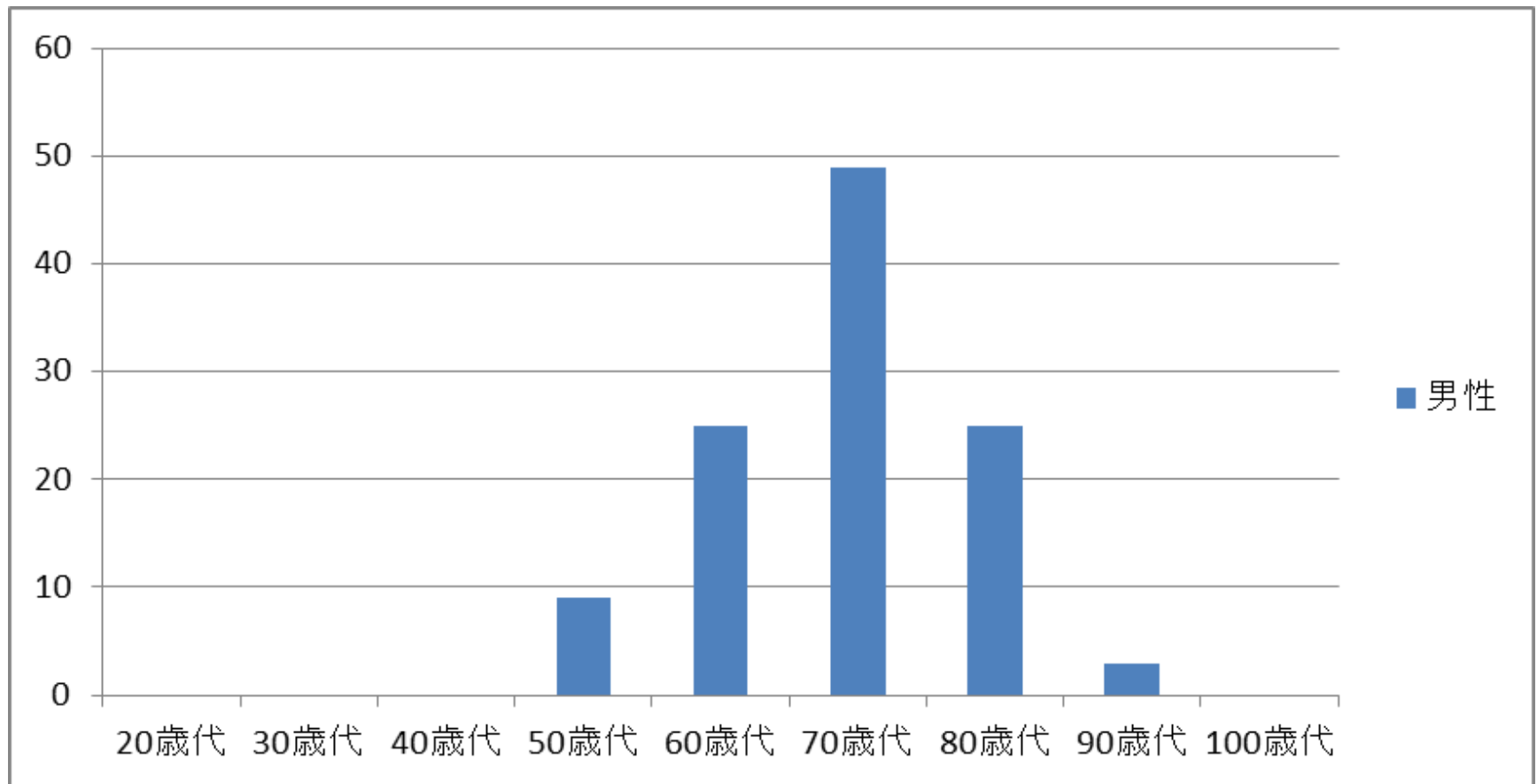
# 肺がん 年齢別

20歳代	30歳代	40歳代	50歳代	60歳代	70歳代	80歳代	90歳代	100歳代	登録数
0	1	1	11	24	42	29	4	0	112
0	0	0	0	1	11	10	13	1	36



# 前立腺がん 年齢別

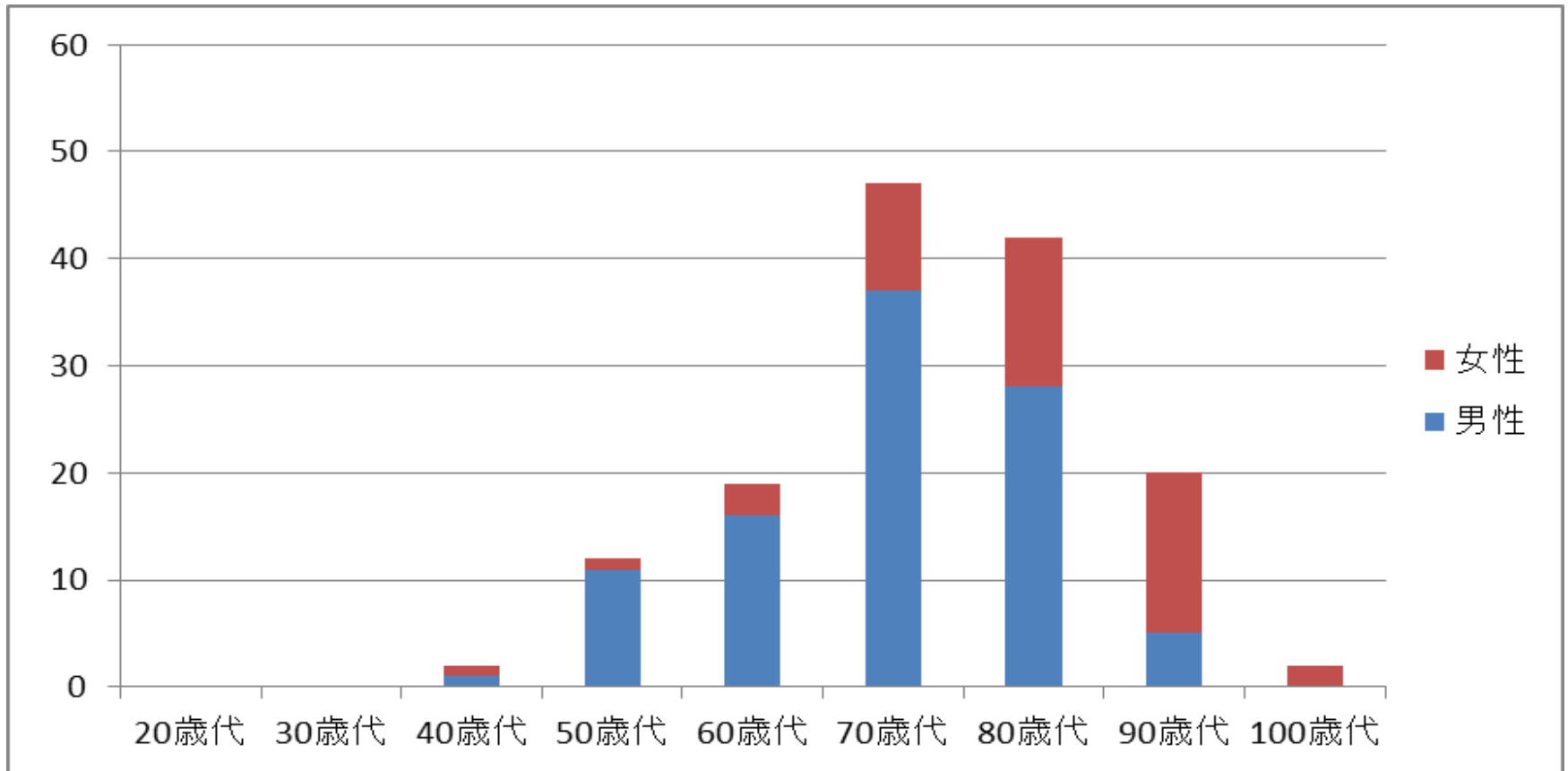
20歳代	30歳代	40歳代	50歳代	60歳代	70歳代	80歳代	90歳代	100歳代	登録数
	0	0	9	25	49	25	3	0	111





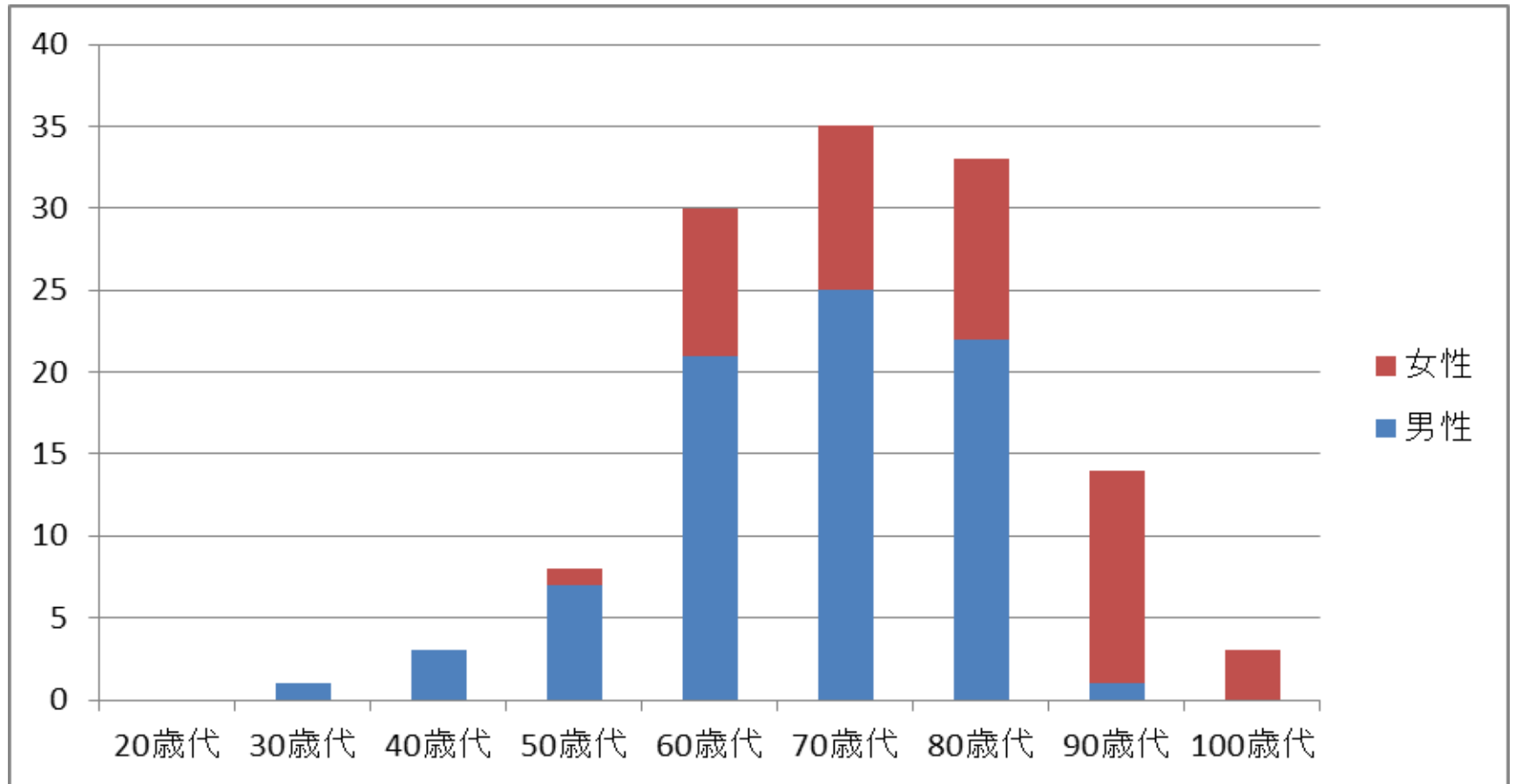
# 胃がん 年齢別

20歳代	30歳代	40歳代	50歳代	60歳代	70歳代	80歳代	90歳代	100歳代	登録数
0	0	1	11	16	37	28	5	0	98
0	0	1	1	3	10	14	15	2	46



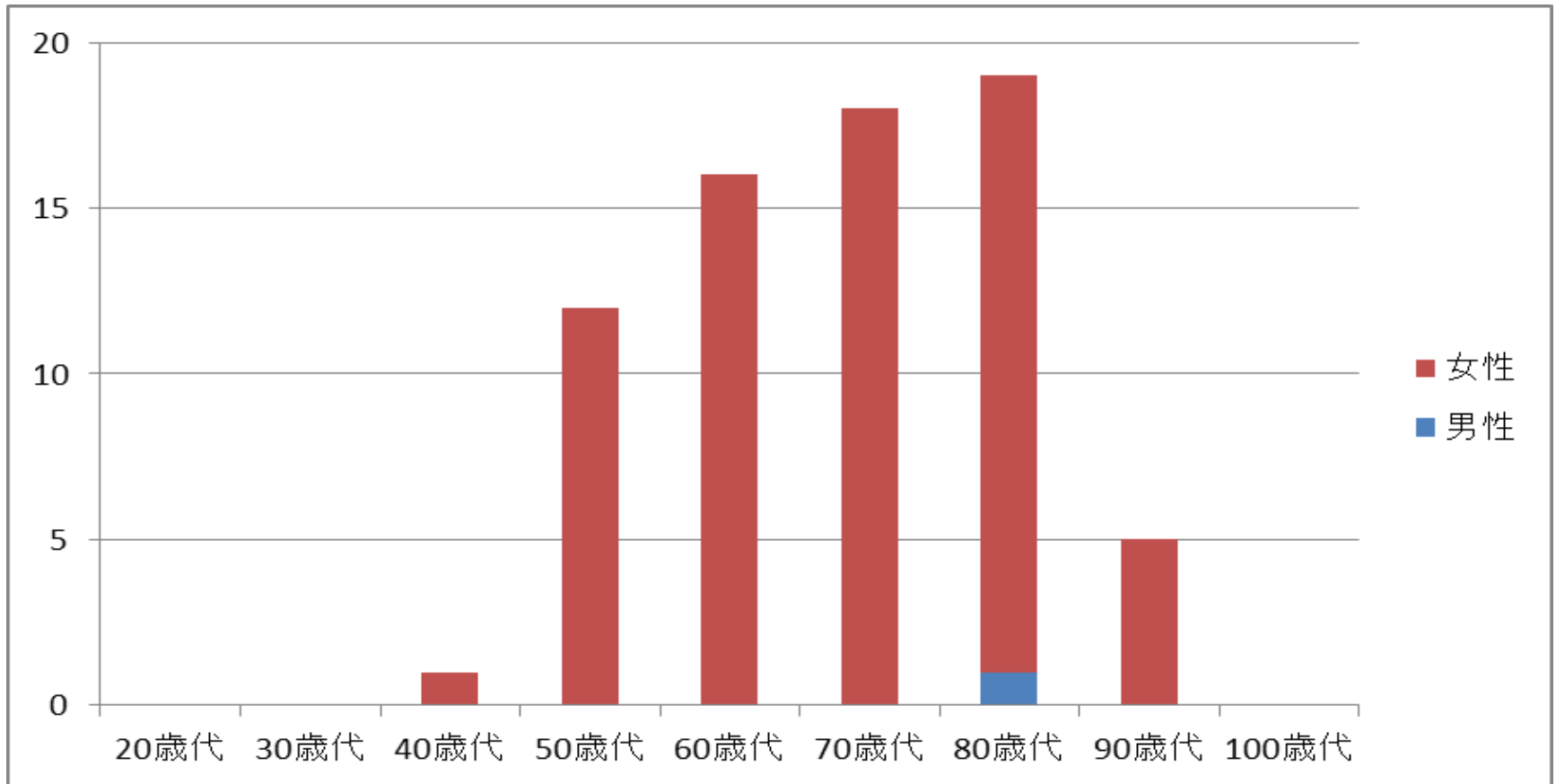
# 大腸がん 年齢別

20歳代	30歳代	40歳代	50歳代	60歳代	70歳代	80歳代	90歳代	100歳代	登録数
0	1	3	7	21	25	22	1	0	80
0	0	0	1	9	10	11	13	3	47

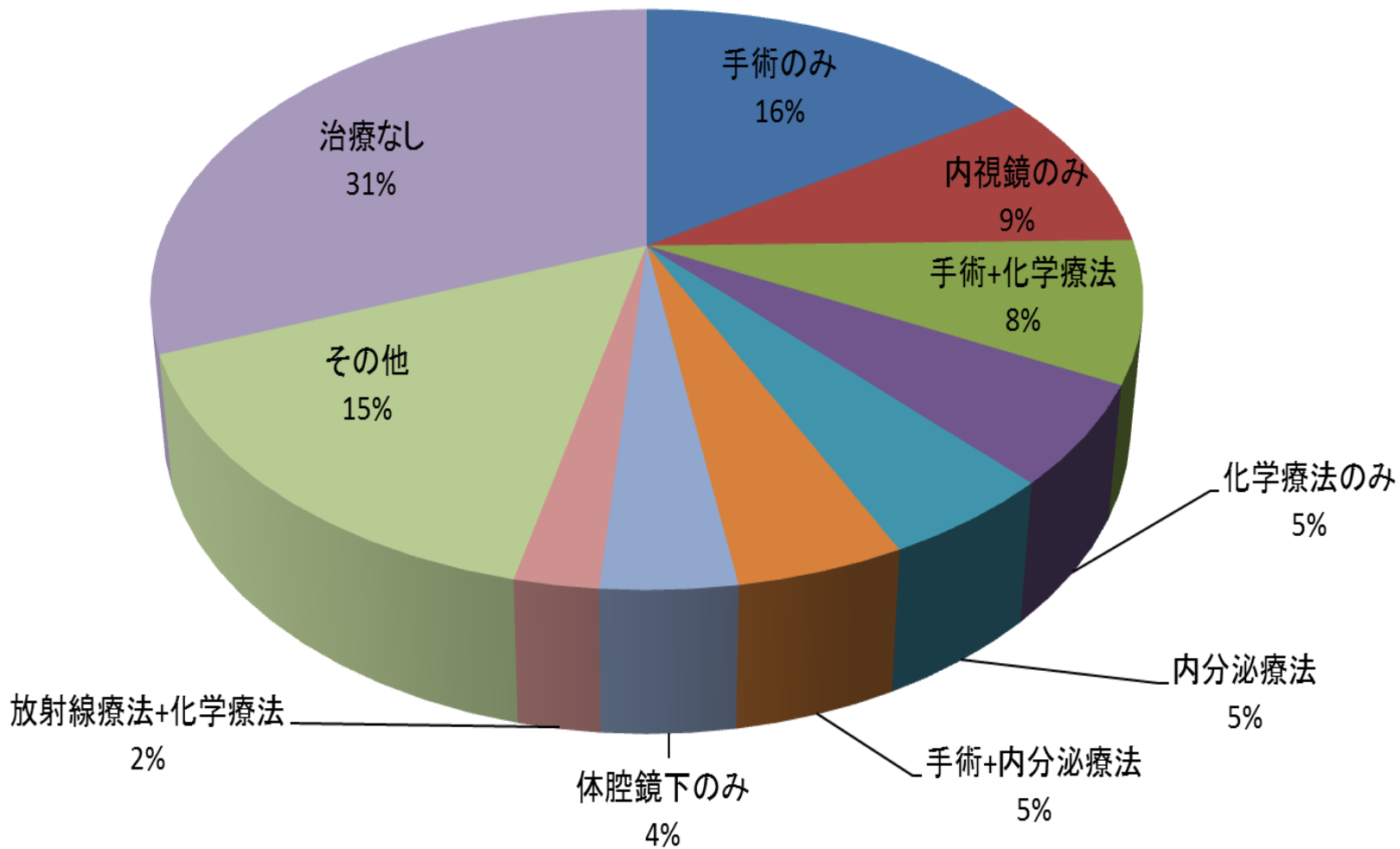


# 乳がん 年齢別

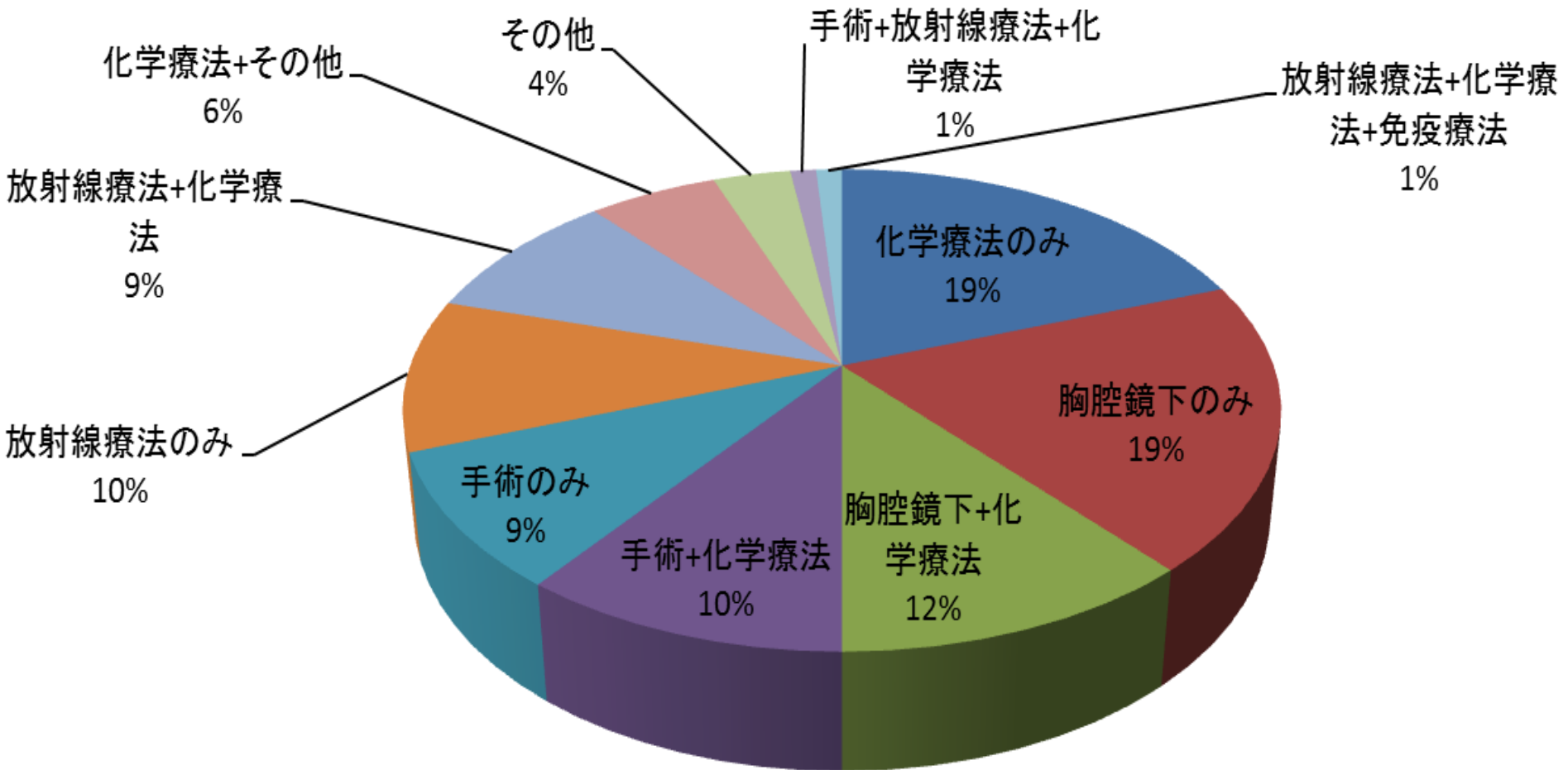
20歳代	30歳代	40歳代	50歳代	60歳代	70歳代	80歳代	90歳代	100歳代	登録数
0	0	0	0	0	0	1	0	0	1
0	0	1	12	16	18	18	5	0	70



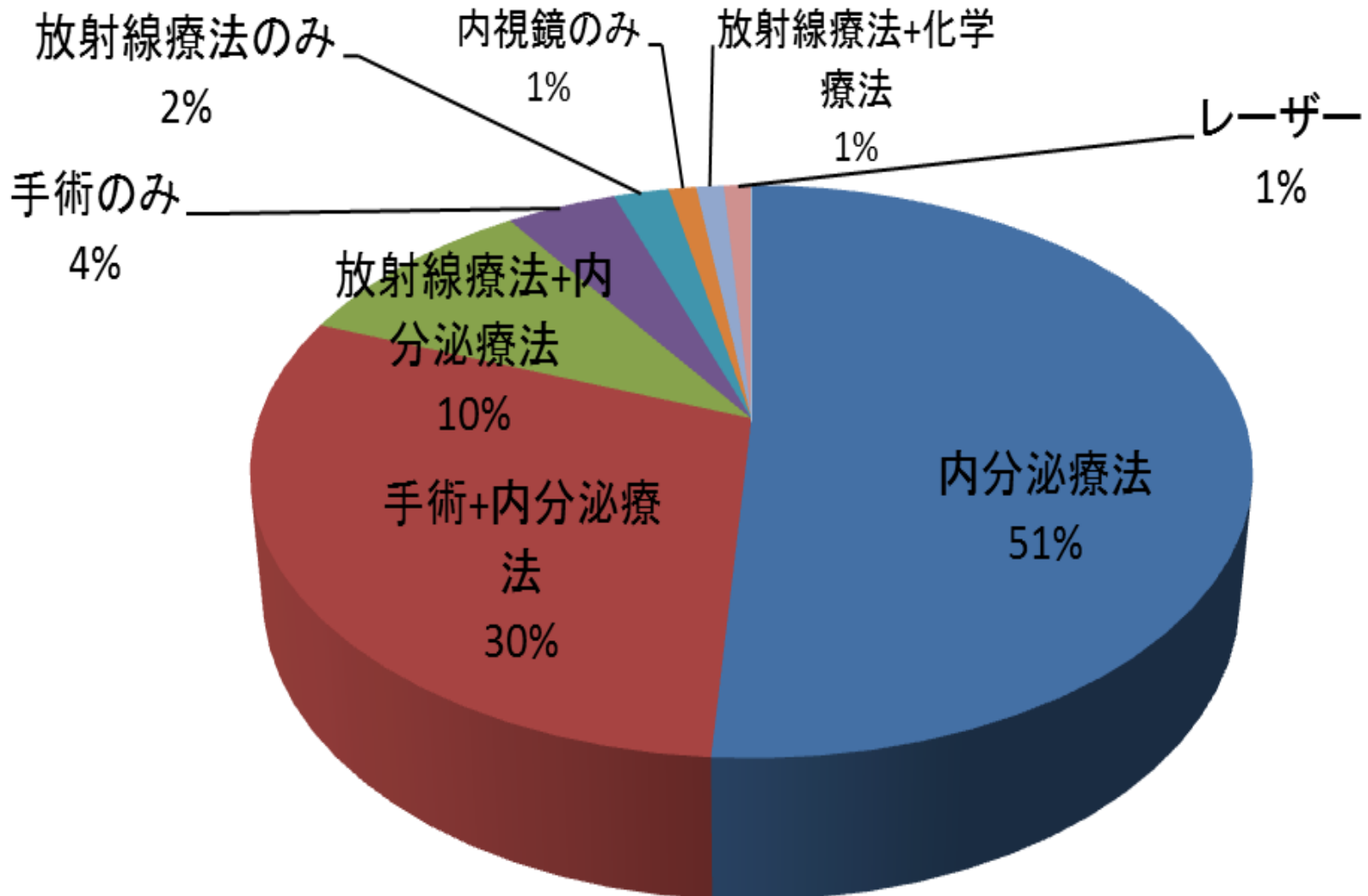
# 治療内容



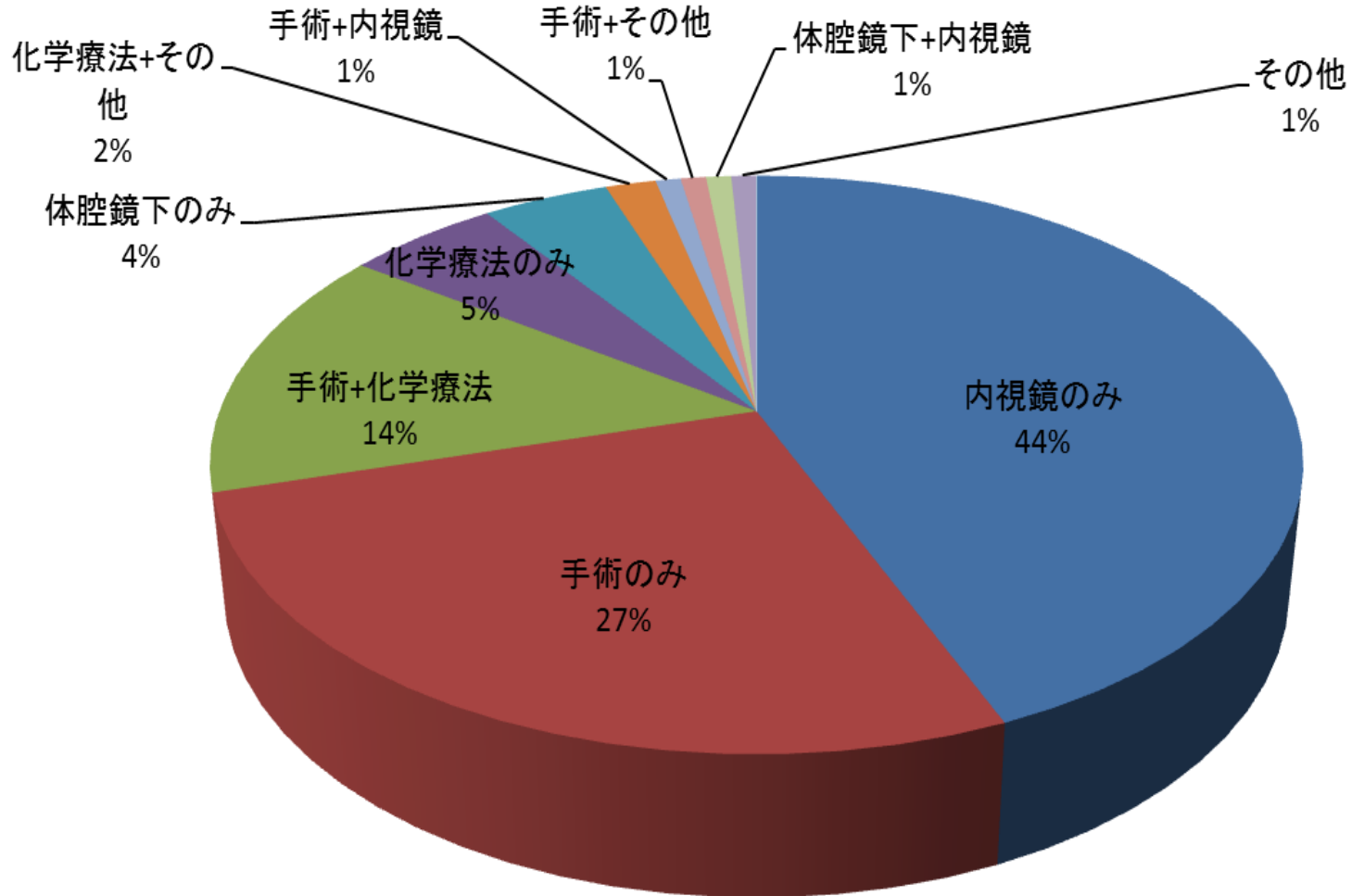
# 肺がん 治療内容



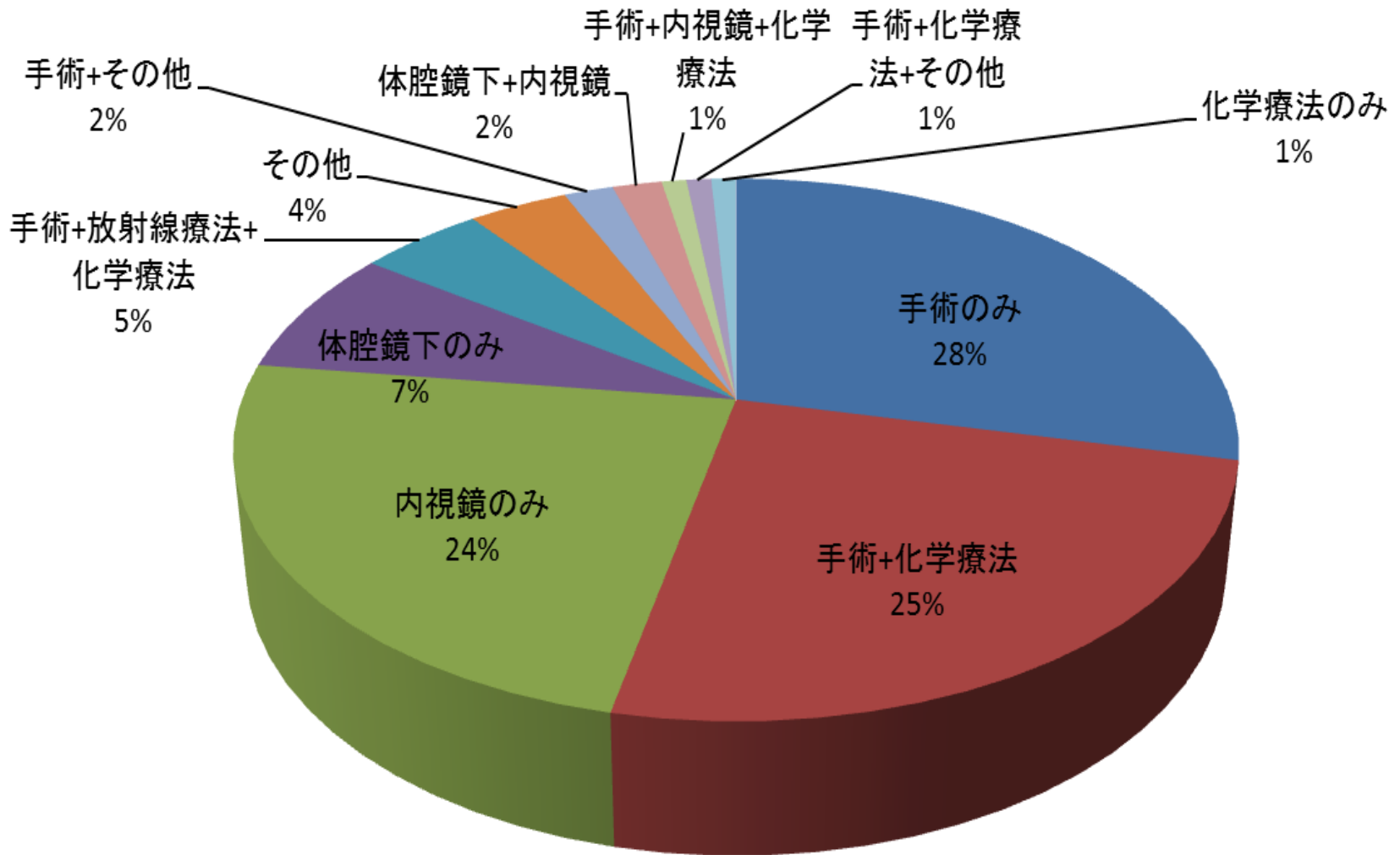
# 前立腺がん 治療内容



# 胃がん 治療内容



# 大腸がん 治療内容





# 乳がん 治療内容

