

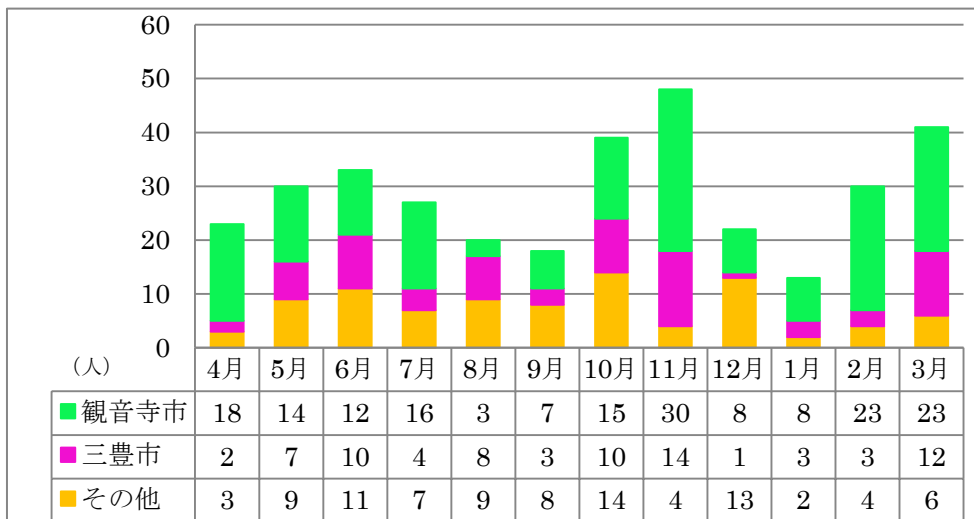
病児・病後児保育室 「わたっ子保育園」

開設して2年目を迎えた病児・病後児保育室「わたっ子保育園」。
平成26年度は、344名の方の利用がありました。

お仕事の都合や、冠婚葬祭、保護者の体調不良・受診などでお子様の看病ができない時に当保育室を利用される方が多く、再度利用される方も増えています。

お子様が落ち着いて過ごせる環境の提供、保護者の方が安心して預けられる施設をめざし、平成27年度も皆様のご利用をお待ちしております。

○平成26年度利用人数推移○



利用者の主な症状

- 風邪症状（熱、咳、鼻水）
- 気管支炎
- 感染性胃腸炎
- 扁桃炎
- 手足口病
- 水ぼうそう
- 病後観察（病後児保育）

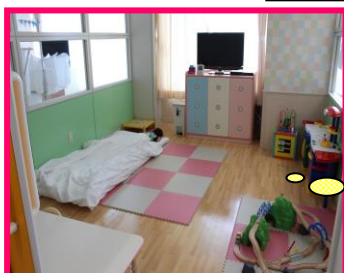
○保育室の様子○



ここが病児・病後児保育室です。中央棟3階にあります。



年齢や症状に合わせて、遊びを提供しています。



こんな保育室が3部屋あります。

お子様が病気になったけど、仕事や都合で看病ができなくて困っている…
そんな時、まずは

☎0875(52)6620

へお問い合わせください!!

事前予約をお願いしておりますが、緊急の場合、**当日予約も可能**です(利用状況によりお断りさせていただく場合もございます)。

