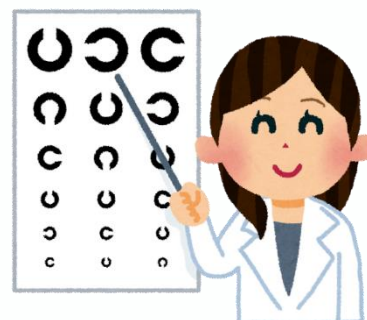


# 視能訓練科

## 視能訓練士とは・・・？

1971年に国家資格として誕生した医療専門職です。  
多くは眼科診療所や病院に勤務しており、眼科診療の充実のため、  
専門能力を発揮しています。  
視能訓練士は、健やかな視生活のサポートをしています。



## 視能訓練士の業務は・・・

大きく4つの分野があります。

### 1. 視能検査

眼科診療にかかわる検査全般をおこないます。  
視力検査、メガネ・コンタクトレンズ処方検査、  
画像検査、手術前検査など様々な検査をおこな  
い、医師の診断や治療に必要なデータを提供し  
ています。



### 2. 視能矯正

小児の視機能検査をおこない、視力向上や両眼  
視機能の獲得を目的とした視能訓練をおこな  
います。視覚の発達する年齢は限られているた  
め、必要な検査や訓練を、時期を逃さず的確  
に行う必要があります。



### 3. 健診（検診）

3歳児健康診査における視覚検査や成人の  
健診などにも参加し、眼疾患の早期発見にも  
つながっています。



3歳児健診の様子

### 4. ロービジョンケア

生まれつき、もしくは眼の病気やケガなどで見え  
にくくなった方に、見え方にあった視覚補助具の  
選定や使い方の指導をおこないます。また、日  
常生活の工夫や地域の福祉、視覚リハビリテー  
ション施設の紹介など、アドバイスを行います。



拡大鏡



## 当院の眼科スタッフ

眼科医3名、看護師2名、視能訓練士3名、受付1名で構成されています。  
お互い連携をとりながら、眼科診療を行っております。



## 目の検査には、どんな検査があるの？

### ◆屈折検査・視力検査

遠視、近視、乱視がどの程度あるのかを調べ(屈折検査)、視力検査をします。  
視力検査にはいろいろな方法があり、年齢や個々の状態に合わせた方法を選びます。  
メガネの度数あわせも行います。



字ひとつ視力表



森実式ドットカード

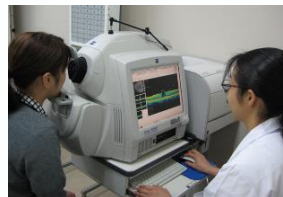
### ◆視野検査

見える範囲の大きさや形、感度を調べます。



### ◆眼底三次元画像解析(OCT検査)

近赤外線を利用して組織の断面図を撮影します。  
網膜の断層面を観察することが可能です。



### ◆眼位検査

斜視の有無を調べます。  
ずれの量を定量するときは、プリズムを使用します。



### ◆立体視検査

両眼視を評価するための検査です。  
右眼と左眼に違う像を投影し、両眼を同時に使っていたら、一つの絵としてとらえる事ができ、立体的に見えます。



### ◆その他

- ・眼圧検査
- ・眼底写真撮影
- ・角膜形状
- ・角膜内皮細胞撮影
- ・網膜電図
- ・眼球運動検査

など、たくさんあります。

## 視能訓練士になるためにはどうしたらいいの？

視能訓練士を養成する大学や専門学校で、専門的な知識や技術を学びます。  
その後、年に1回実施される国家試験を受験し、合格することが必要です。