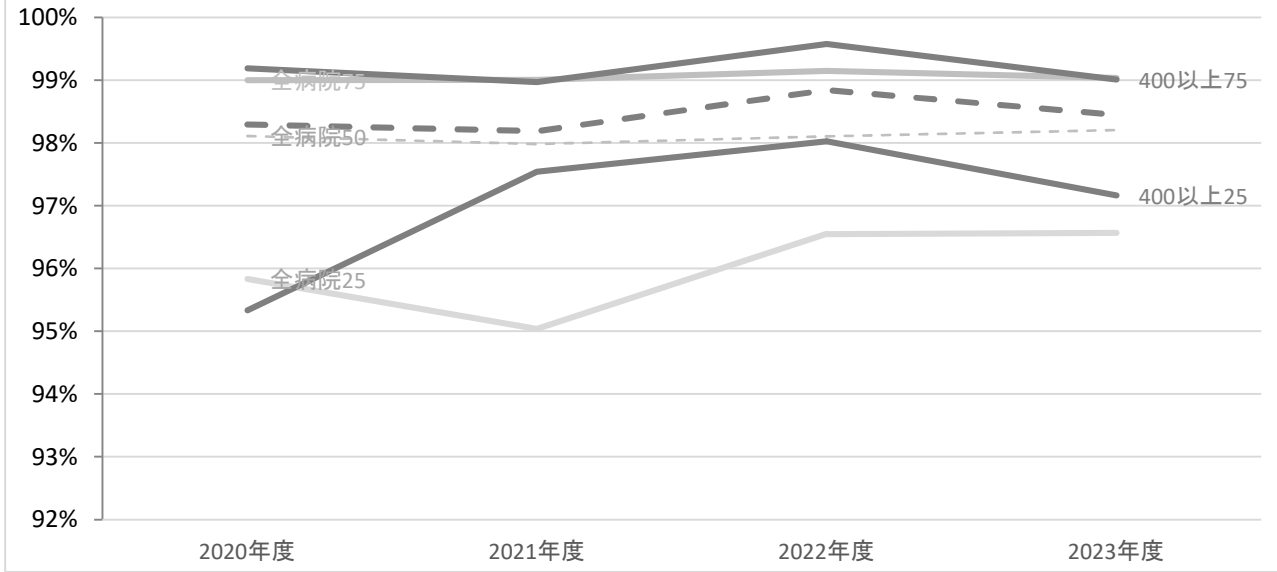
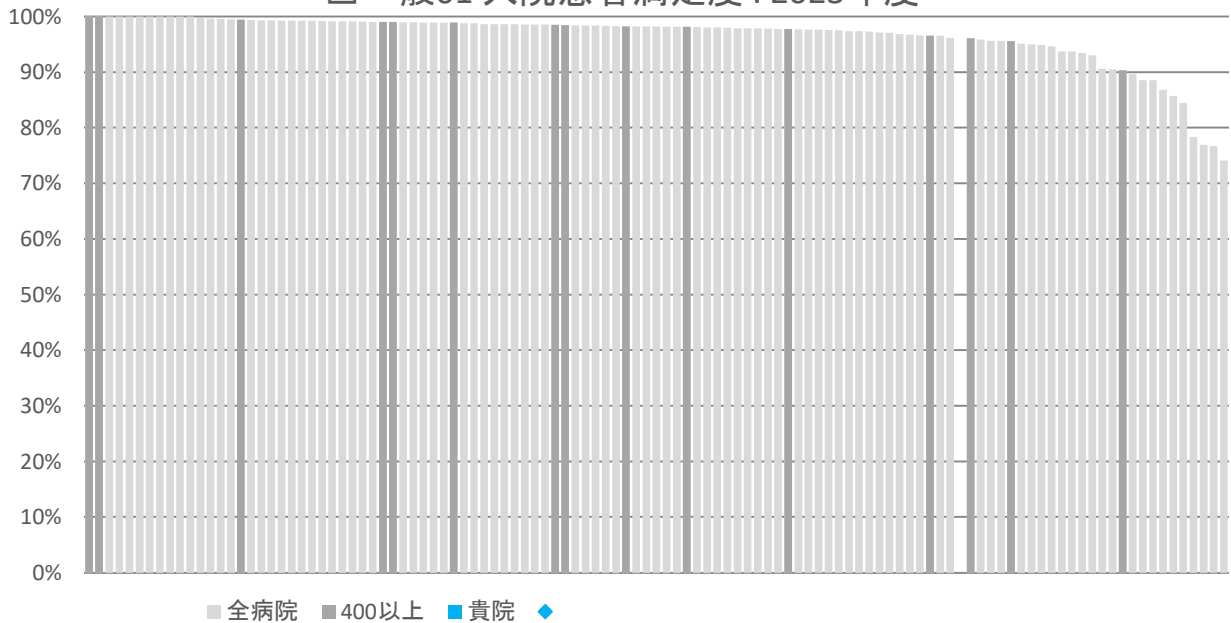


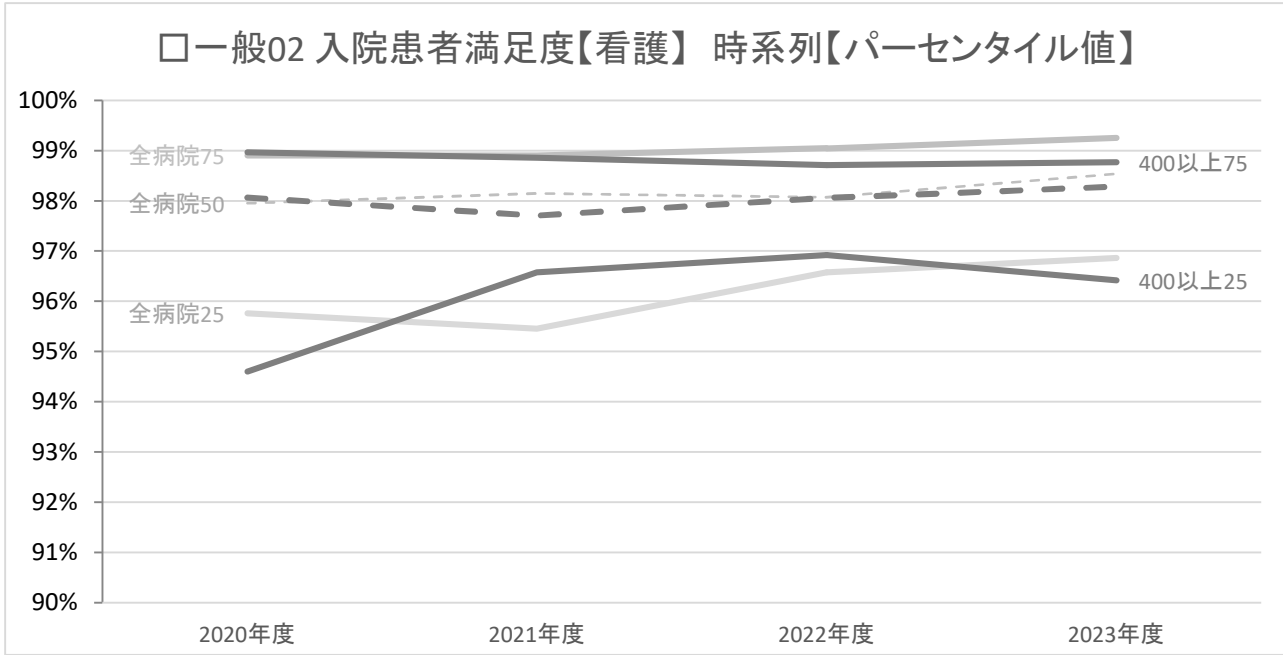
□一般01 入院患者満足度 時系列【パーセンタイル値】



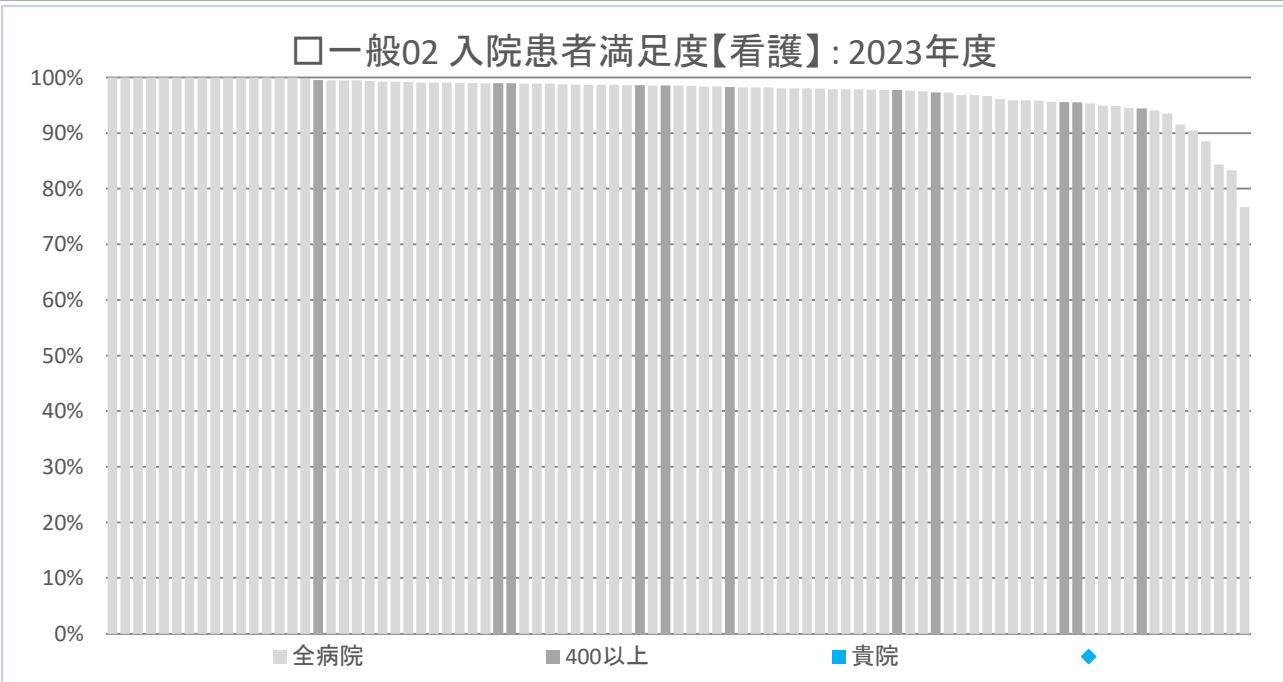
貴院	数値	年度別			
		2020年度	2021年度	2022年度	2023年度
全病院	25パーセンタイル	<なし>	<なし>	<なし>	<なし>
	50パーセンタイル	95.8%	95.0%	96.6%	96.6%
	75パーセンタイル	98.1%	98.0%	98.1%	98.2%
400以上	25パーセンタイル	99.0%	99.0%	99.2%	99.0%
	50パーセンタイル	95.3%	97.5%	98.0%	97.2%
	75パーセンタイル	98.3%	98.2%	98.8%	98.4%
全病院	平均値	99.2%	99.0%	99.6%	99.0%
400以上	平均値	95.5%	95.8%	96.2%	96.5%
全病院	登録数	96.0%	96.1%	97.9%	97.7%
400以上	登録数	97	106	109	112
		17	15	12	15

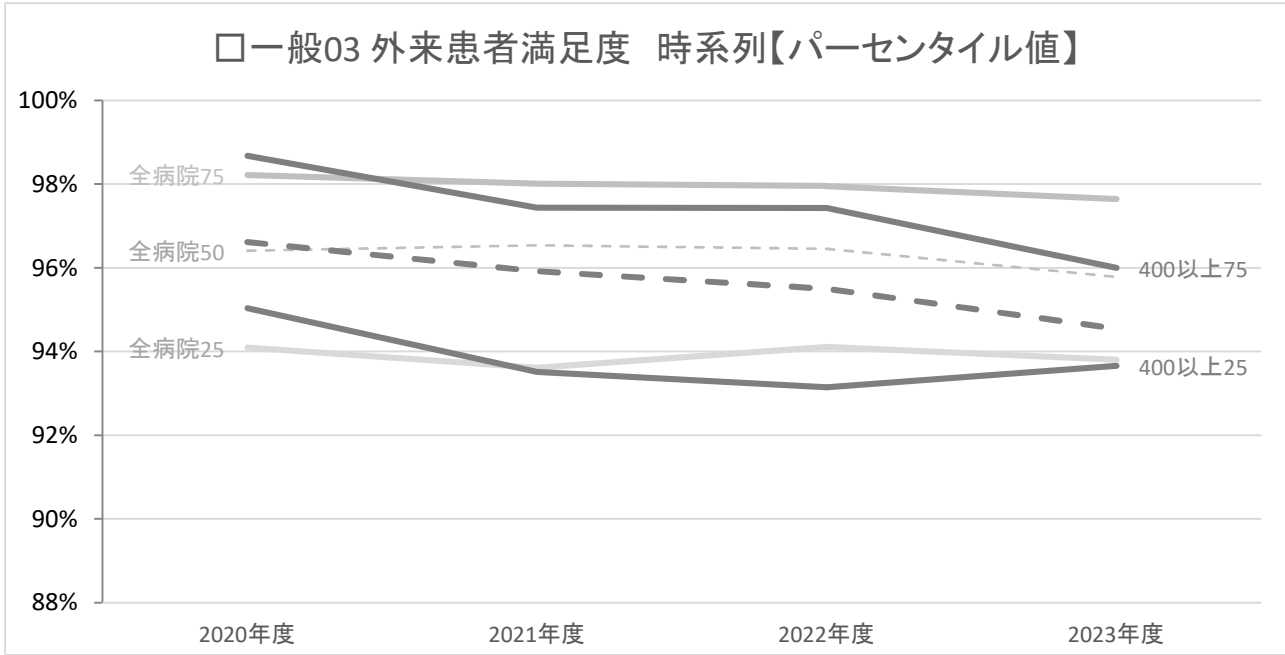
□一般01 入院患者満足度 : 2023年度



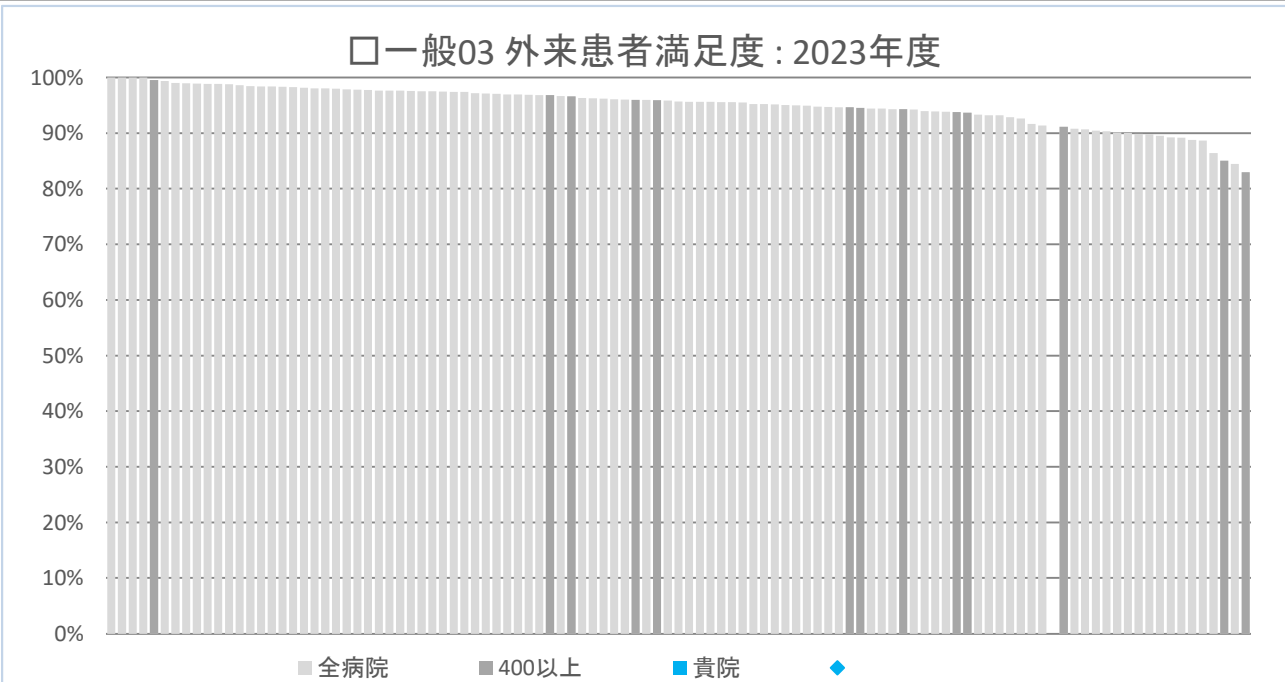


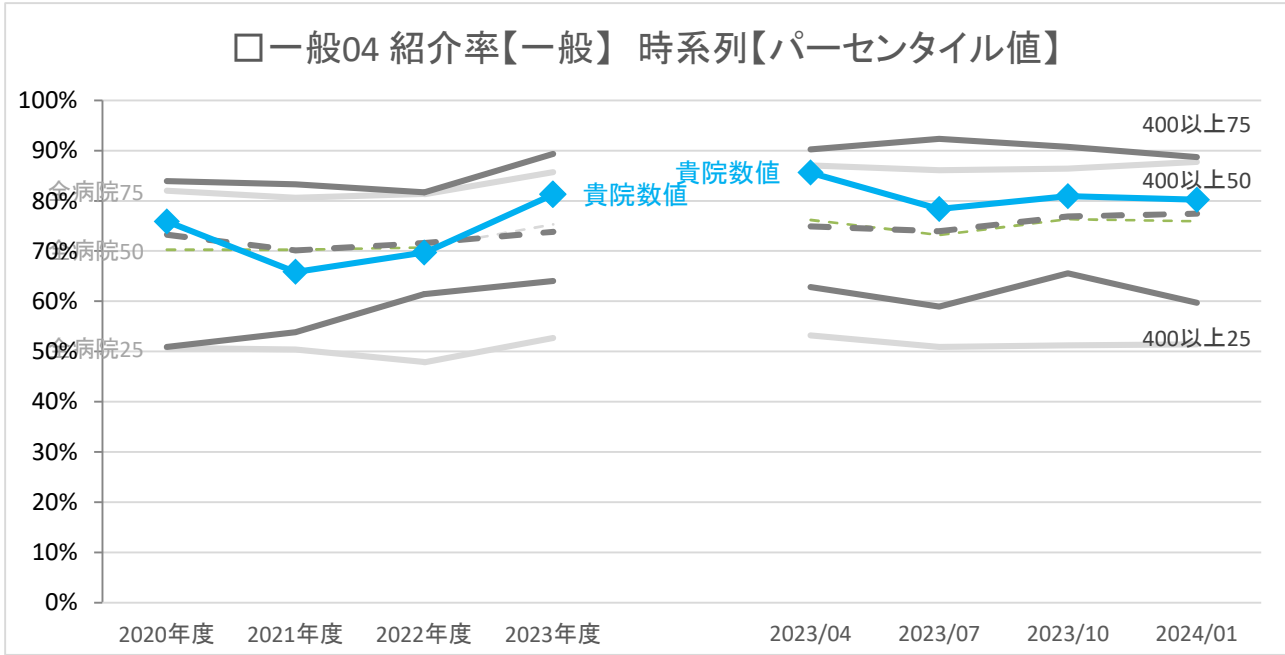
貴院	数値	年度別			
		2020年度	2021年度	2022年度	2023年度
		<なし>	<なし>	<なし>	<なし>
全病院	25パーセンタイル	95.8%	95.5%	96.6%	96.9%
	50パーセンタイル	98.0%	98.1%	98.1%	98.5%
	75パーセンタイル	98.9%	98.9%	99.0%	99.3%
400以上	25パーセンタイル	94.6%	96.6%	96.9%	96.4%
	50パーセンタイル	98.1%	97.7%	98.1%	98.3%
	75パーセンタイル	99.0%	98.9%	98.7%	98.8%
全病院	平均値	96.5%	96.4%	97.0%	97.4%
400以上	平均値	95.9%	96.3%	97.8%	97.6%
全病院	登録数	79	89	88	89
400以上	登録数	14	12	10	11



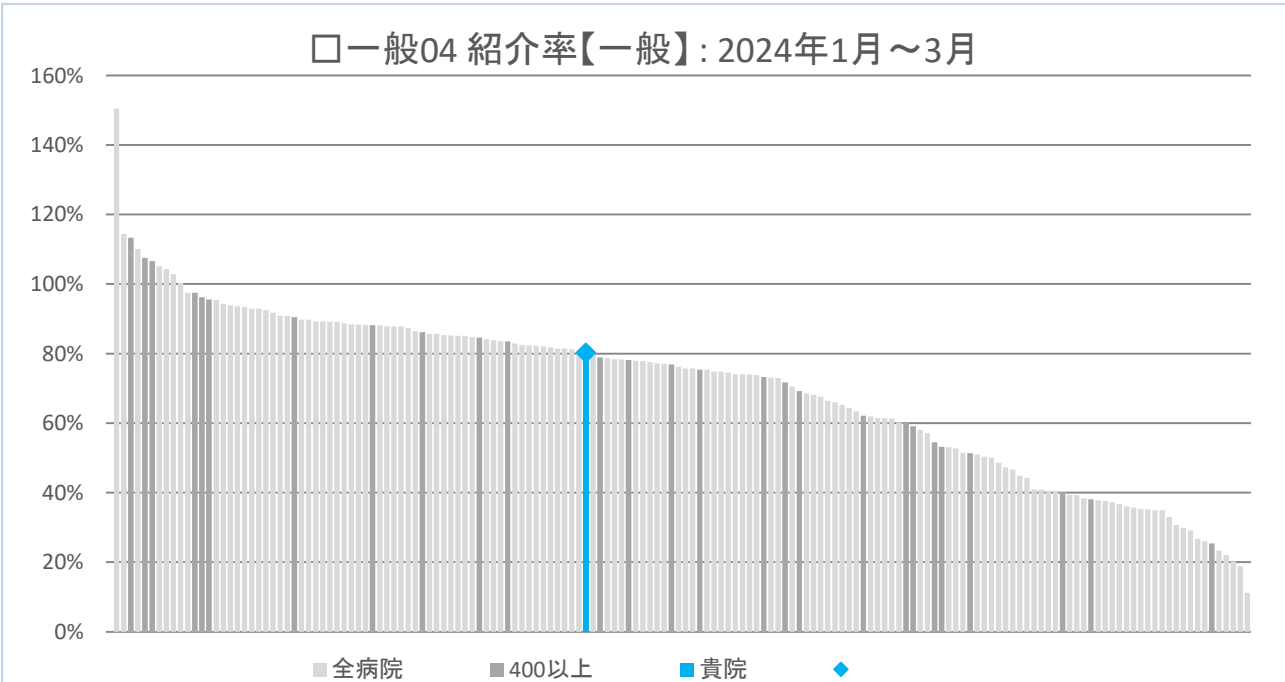


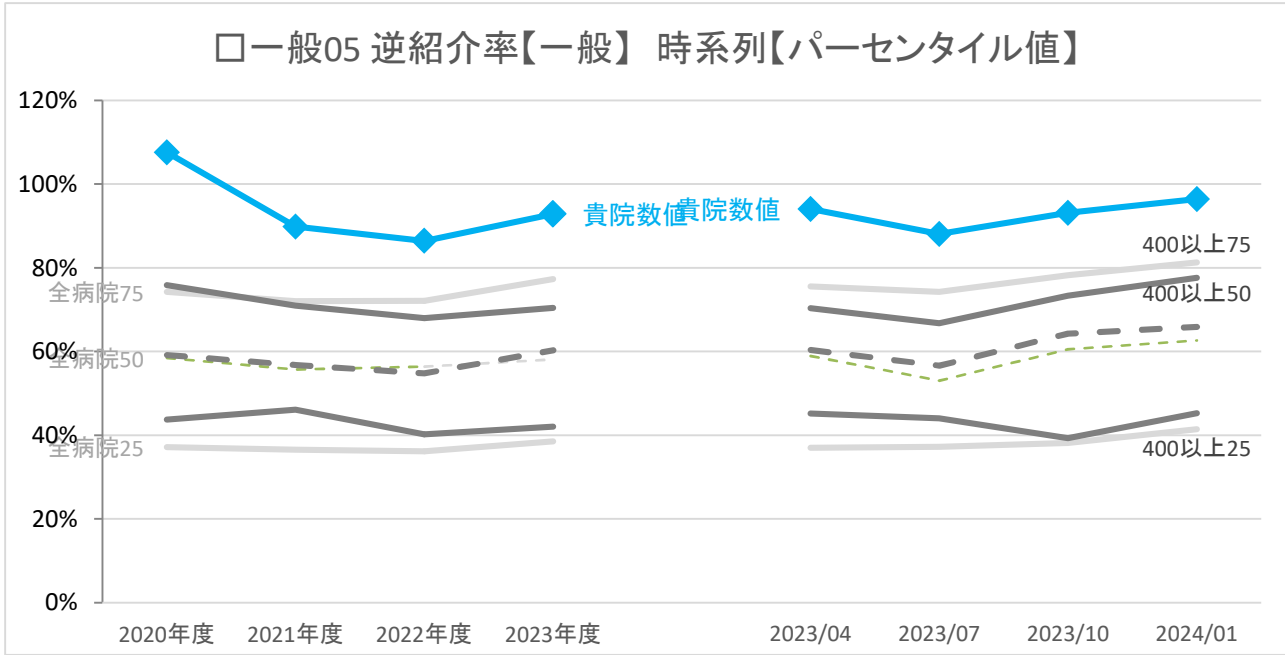
貴院	数値	年度別			
		2020年度	2021年度	2022年度	2023年度
全病院	25パーセンタイル	94.1%	93.6%	94.1%	93.8%
	50パーセンタイル	96.4%	96.5%	96.5%	95.8%
	75パーセンタイル	98.2%	98.0%	98.0%	97.6%
400以上	25パーセンタイル	95.0%	93.5%	93.1%	93.7%
	50パーセンタイル	96.6%	95.9%	95.5%	94.5%
	75パーセンタイル	98.7%	97.4%	97.4%	96.0%
全病院	平均値	95.2%	95.1%	95.6%	95.1%
400以上	平均値	96.5%	94.7%	94.9%	93.5%
全病院	登録数	93	102	107	106
400以上	登録数	18	17	15	13



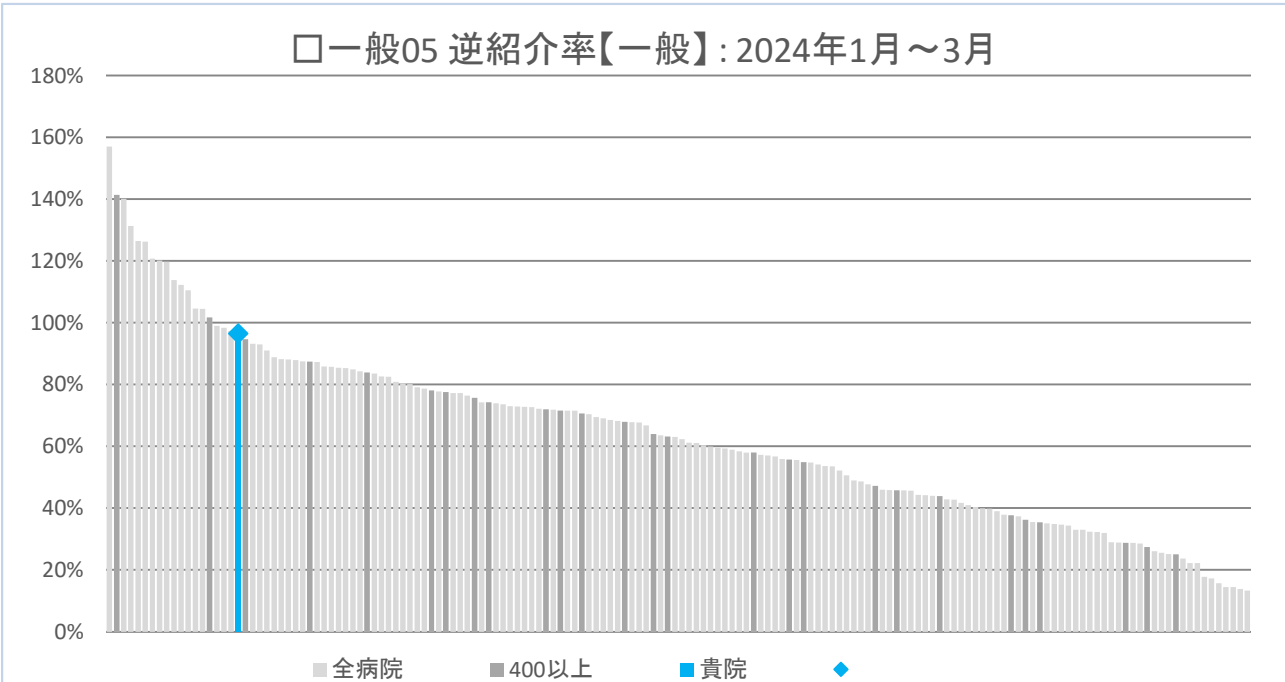


	年度別				四半期別				
	2020年度	2021年度	2022年度	2023年度	2023/04	2023/07	2023/10	2024/01	
<b>貴院</b>	<b>数値</b>	<b>75.9%</b>	<b>65.9%</b>	<b>69.7%</b>	<b>81.3%</b>	<b>85.6%</b>	<b>78.4%</b>	<b>81.0%</b>	<b>80.2%</b>
全病院	25パーセンタイル	50.7%	50.4%	47.9%	52.7%	53.2%	50.9%	51.3%	51.4%
	50パーセンタイル	70.3%	70.3%	70.8%	75.3%	76.2%	73.2%	76.4%	76.0%
	75パーセンタイル	82.0%	80.6%	81.4%	85.7%	87.0%	86.1%	86.4%	87.8%
400以上	25パーセンタイル	50.9%	53.9%	61.4%	64.0%	62.8%	58.9%	65.6%	59.7%
	50パーセンタイル	73.3%	70.2%	71.6%	73.9%	74.9%	74.0%	76.9%	77.5%
	75パーセンタイル	84.0%	83.3%	81.7%	89.4%	90.3%	92.4%	90.7%	88.7%
全病院	平均値	65.9%	65.1%	66.3%	69.2%	70.0%	67.8%	70.2%	70.2%
400以上	平均値	70.6%	68.4%	70.2%	74.2%	74.5%	73.4%	75.1%	74.9%
全病院	登録数	168	175	165	170	165	163	162	160
400以上	登録数	29	30	27	31	31	28	28	28

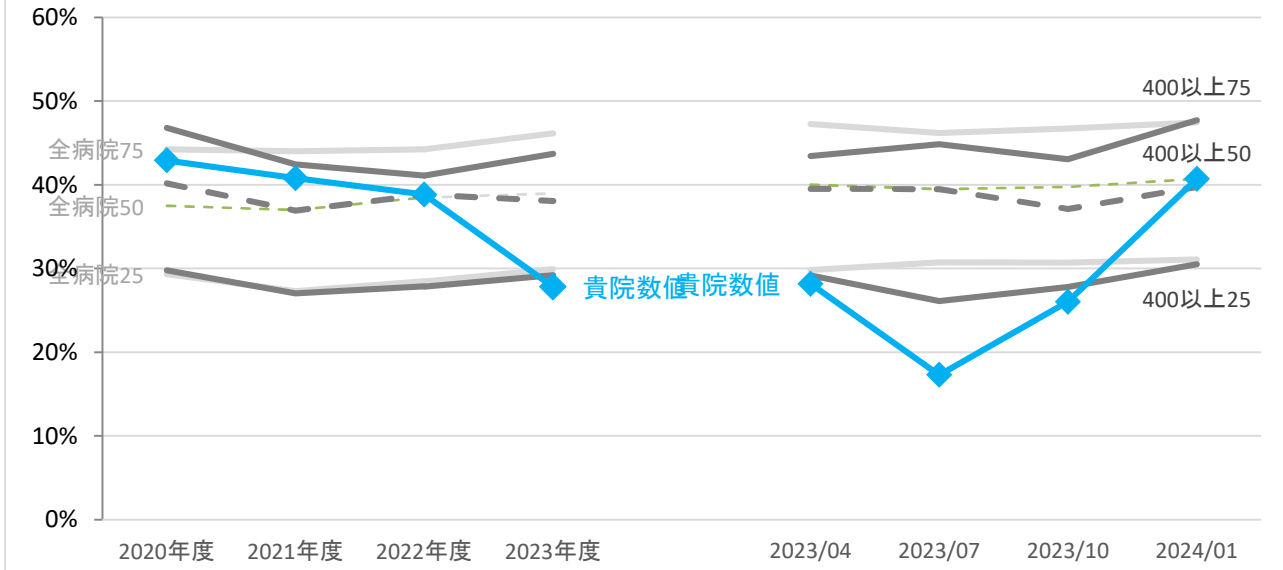




	年度別				四半期別				
	2020年度	2021年度	2022年度	2023年度	2023/04	2023/07	2023/10	2024/01	
<b>貴院</b>	<b>数値</b>	<b>107.6%</b>	<b>89.9%</b>	<b>86.5%</b>	<b>92.9%</b>	<b>94.1%</b>	<b>88.1%</b>	<b>93.2%</b>	<b>96.4%</b>
全病院	25パーセンタイル	37.1%	36.5%	36.2%	38.5%	37.0%	37.2%	38.1%	41.5%
	50パーセンタイル	58.5%	55.7%	56.4%	58.1%	59.0%	53.1%	60.5%	62.7%
	75パーセンタイル	74.2%	72.0%	72.1%	77.4%	75.5%	74.2%	78.2%	81.3%
400以上	25パーセンタイル	43.7%	46.1%	40.2%	42.1%	45.2%	44.0%	39.3%	45.3%
	50パーセンタイル	59.1%	56.8%	54.8%	60.3%	60.4%	56.7%	64.3%	65.9%
	75パーセンタイル	75.9%	70.9%	68.0%	70.4%	70.3%	66.8%	73.4%	77.7%
全病院	平均値	59.0%	56.7%	56.6%	60.0%	59.7%	56.3%	61.1%	63.8%
400以上	平均値	62.2%	59.6%	57.5%	60.9%	60.1%	58.4%	62.6%	64.8%
全病院	登録数	170	176	167	170	163	161	161	160
400以上	登録数	29	30	28	31	31	28	28	28

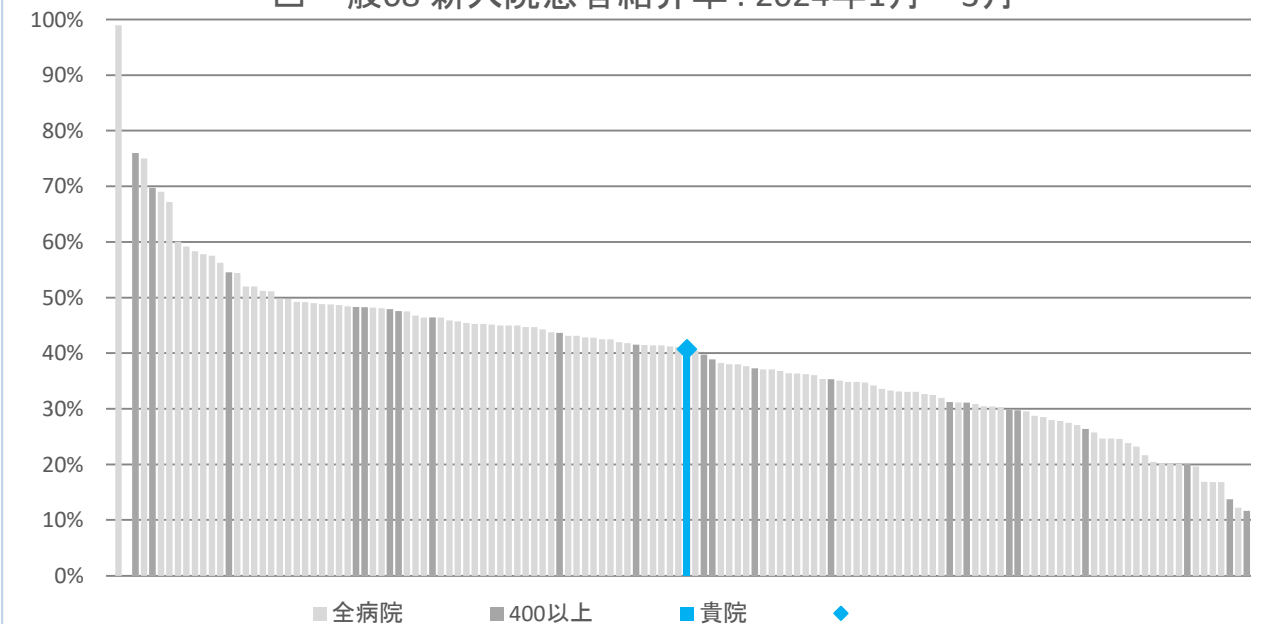


□一般08 新入院患者紹介率 時系列【パーセンタイル値】

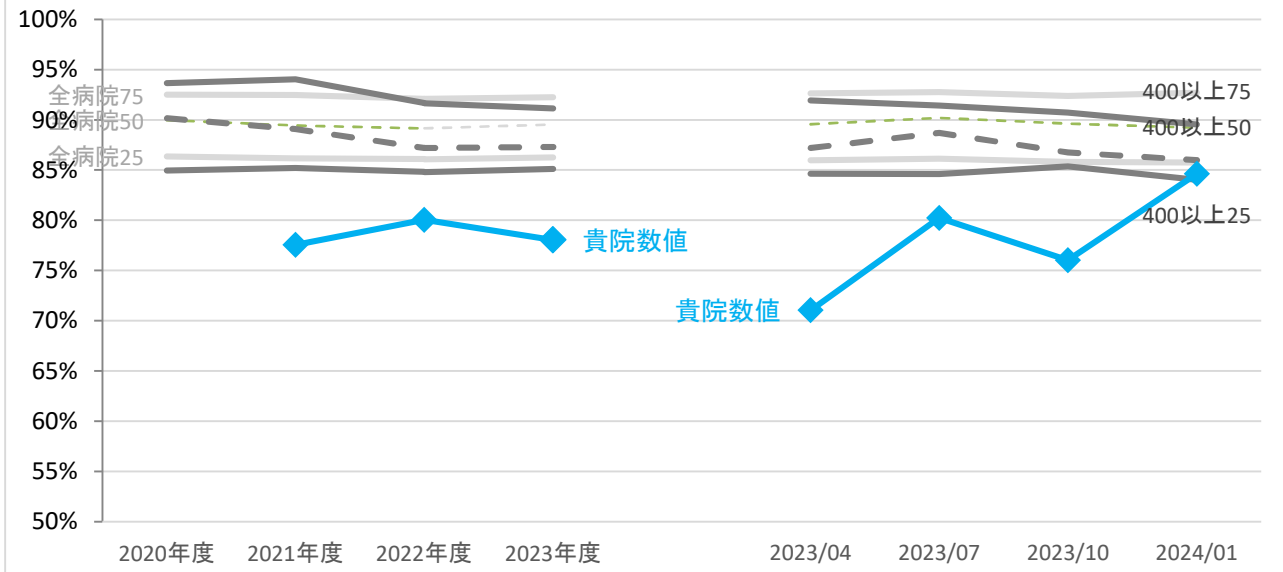


	年度別				四半期別				
	2020年度	2021年度	2022年度	2023年度	2023/04	2023/07	2023/10	2024/01	
<b>貴院</b>	<b>数値</b>	<b>42.9%</b>	<b>40.8%</b>	<b>38.8%</b>	<b>27.8%</b>	<b>28.2%</b>	<b>17.3%</b>	<b>26.0%</b>	<b>40.7%</b>
全病院	25パーセンタイル	29.3%	27.3%	28.5%	30.0%	29.8%	30.7%	30.7%	31.1%
	50パーセンタイル	37.5%	37.0%	38.5%	39.0%	40.0%	39.5%	39.7%	40.7%
	75パーセンタイル	44.2%	44.0%	44.2%	46.2%	47.3%	46.2%	46.7%	47.5%
400以上	25パーセンタイル	29.8%	27.0%	27.9%	29.2%	29.2%	26.1%	27.8%	30.5%
	50パーセンタイル	40.2%	37.0%	38.8%	38.1%	39.5%	39.5%	37.1%	39.7%
	75パーセンタイル	46.8%	42.5%	41.1%	43.7%	43.4%	44.8%	43.1%	47.7%
全病院	平均値	37.0%	36.7%	37.1%	39.0%	39.2%	38.7%	39.4%	39.8%
400以上	平均値	37.6%	36.1%	36.3%	37.9%	38.2%	38.0%	37.2%	39.5%
全病院	登録数	143	146	144	142	143	140	141	133
400以上	登録数	25	26	27	26	28	24	26	23

□一般08 新入院患者紹介率：2024年1月～3月

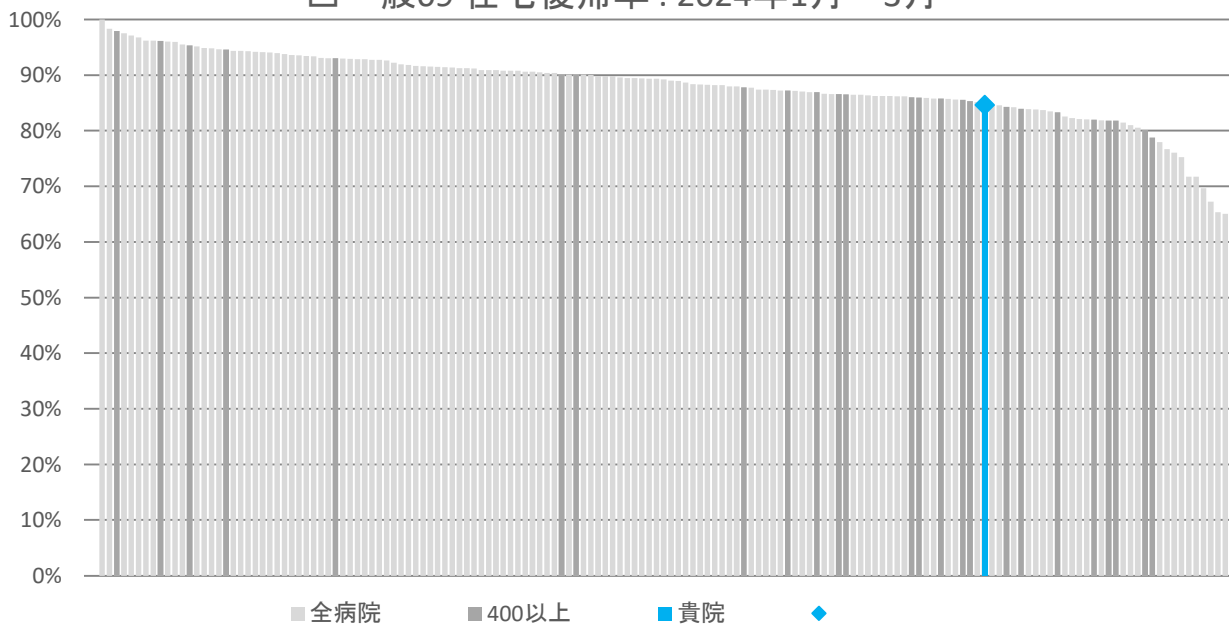


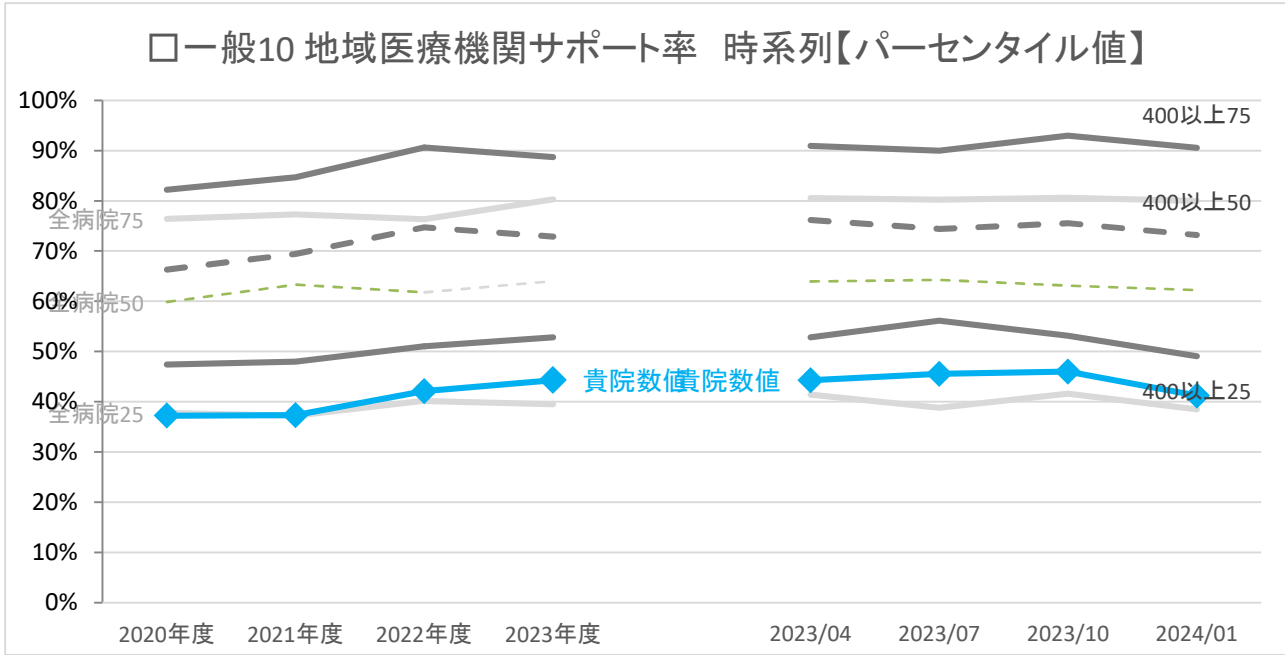
□一般09 在宅復帰率 時系列【パーセンタイル値】



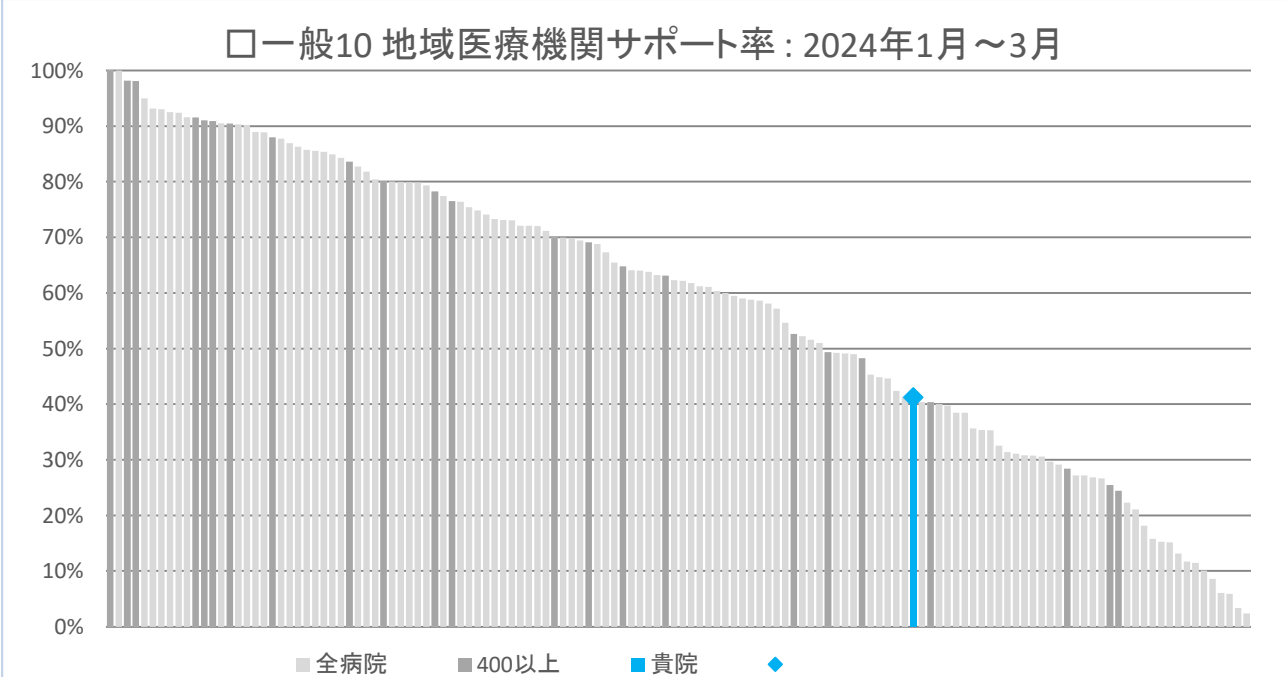
	年度別	年度別				四半期別			
		2020年度	2021年度	2022年度	2023年度	2023/04	2023/07	2023/10	2024/01
<b>貴院</b>	<b>数値</b>	<b>&lt;なし&gt;</b>	<b>77.5%</b>	<b>80.1%</b>	<b>78.0%</b>	<b>71.0%</b>	<b>80.2%</b>	<b>76.0%</b>	<b>84.6%</b>
全病院	25パーセンタイル	86.4%	86.1%	86.1%	86.3%	86.0%	86.1%	85.8%	85.8%
	50パーセンタイル	90.0%	89.4%	89.2%	89.5%	89.6%	90.2%	89.6%	89.2%
	75パーセンタイル	92.5%	92.5%	92.1%	92.3%	92.6%	92.8%	92.4%	92.7%
400以上	25パーセンタイル	85.0%	85.2%	84.8%	85.1%	84.6%	84.6%	85.4%	84.0%
	50パーセンタイル	90.2%	89.1%	87.2%	87.3%	87.2%	88.7%	86.8%	86.0%
	75パーセンタイル	93.7%	94.0%	91.7%	91.2%	91.9%	91.4%	90.7%	89.5%
全病院	平均値	88.5%	88.2%	88.1%	88.5%	88.2%	89.1%	88.6%	88.2%
400以上	平均値	89.6%	89.3%	88.2%	87.9%	87.0%	88.6%	88.1%	87.0%
全病院	登録数	166	174	163	163	164	160	164	155
400以上	登録数	28	30	27	29	29	27	28	26

□一般09 在宅復帰率 : 2024年1月～3月

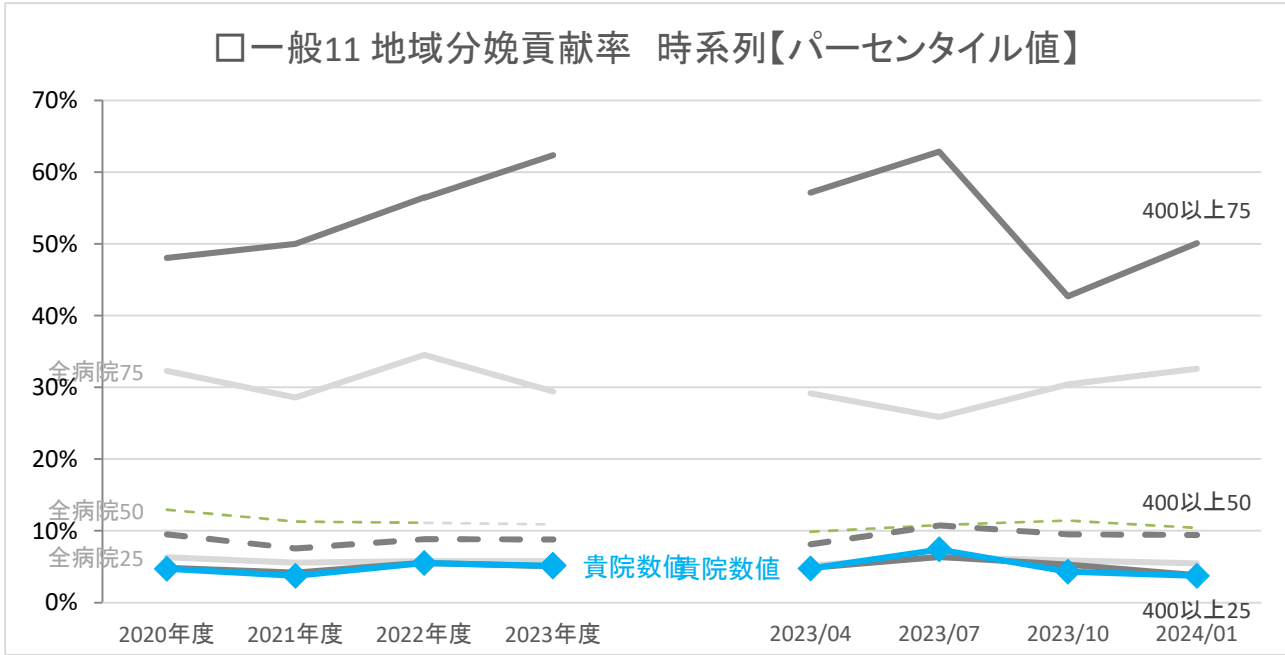




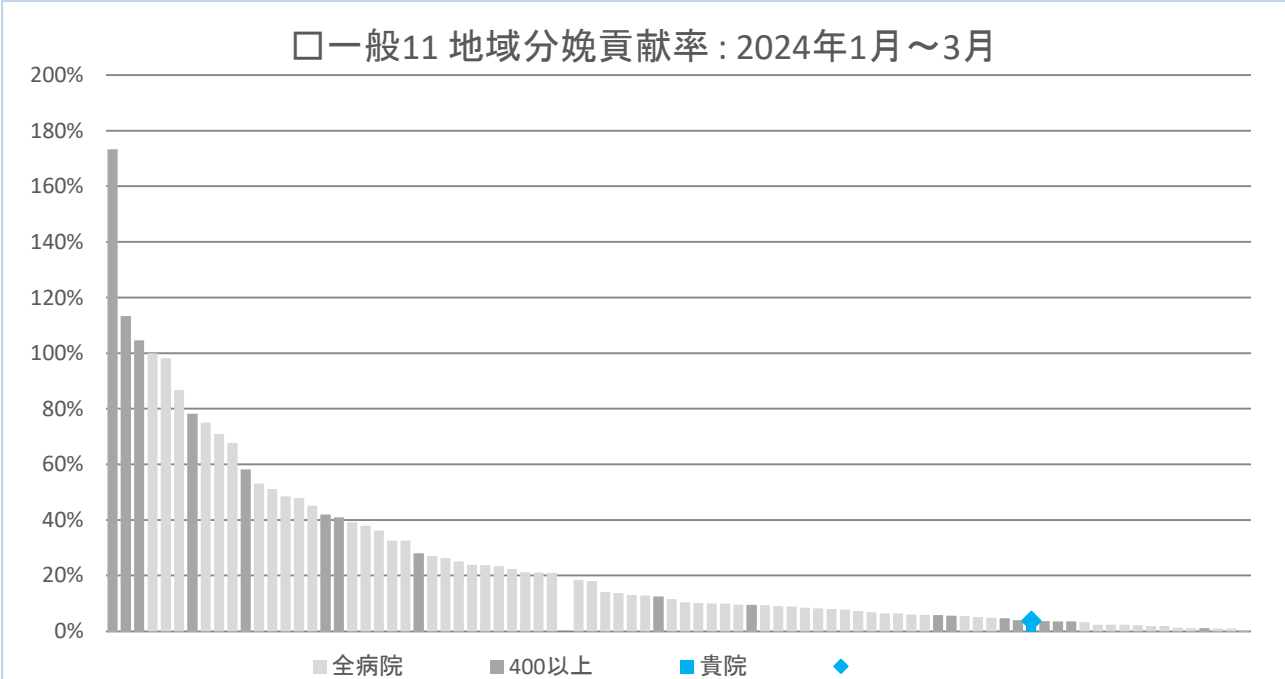
	年度別	2020年度 2021年度 2022年度 2023年度				四半期別			
		2020年度	2021年度	2022年度	2023年度	2023/04	2023/07	2023/10	2024/01
<b>貴院</b>	<b>数値</b>	37.3%	37.3%	42.1%	44.3%	44.3%	45.6%	46.0%	41.2%
全病院	25パーセンタイル	37.8%	37.2%	40.2%	39.5%	41.4%	38.8%	41.7%	38.5%
	50パーセンタイル	59.9%	63.3%	61.8%	64.0%	64.0%	64.3%	63.2%	62.2%
	75パーセンタイル	76.4%	77.3%	76.4%	80.3%	80.5%	80.2%	80.6%	80.0%
400以上	25パーセンタイル	47.4%	48.0%	51.0%	52.9%	52.8%	56.2%	53.1%	49.1%
	50パーセンタイル	66.3%	69.4%	74.8%	72.9%	76.2%	74.4%	75.6%	73.2%
	75パーセンタイル	82.2%	84.7%	90.6%	88.7%	90.9%	90.0%	93.0%	90.6%
全病院	平均値	57.2%	57.5%	58.9%	59.7%	60.5%	59.7%	59.8%	58.4%
400以上	平均値	64.3%	65.7%	69.7%	69.8%	70.6%	70.6%	71.3%	68.5%
全病院	登録数	142	147	139	142	140	139	139	134
400以上	登録数	25	26	26	28	28	26	26	24



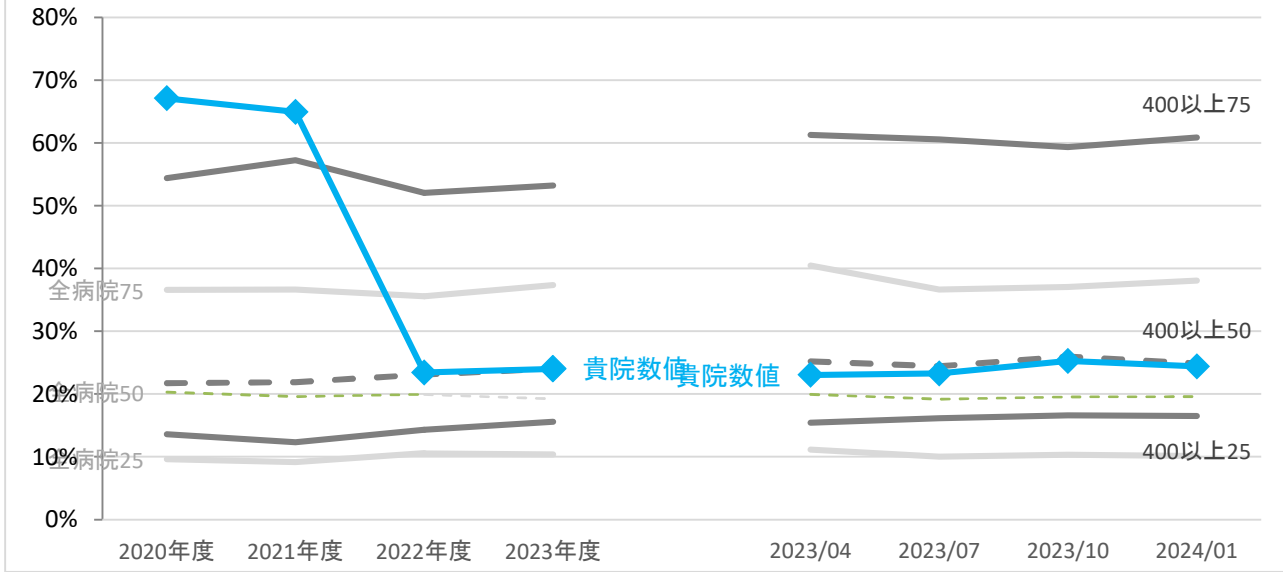




	年度別				四半期別				
	2020年度	2021年度	2022年度	2023年度	2023/04	2023/07	2023/10	2024/01	
<b>貴院</b>	<b>数値</b>	<b>4.7%</b>	<b>3.7%</b>	<b>5.5%</b>	<b>5.1%</b>	<b>4.8%</b>	<b>7.4%</b>	<b>4.3%</b>	<b>3.7%</b>
全病院	25パーセンタイル	6.3%	5.6%	5.8%	5.8%	5.2%	6.3%	5.9%	5.5%
	50パーセンタイル	13.0%	11.3%	11.1%	10.9%	9.9%	10.8%	11.4%	10.4%
	75パーセンタイル	32.3%	28.6%	34.6%	29.5%	29.2%	25.9%	30.4%	32.6%
400以上	25パーセンタイル	4.8%	4.2%	5.5%	5.1%	4.8%	6.4%	5.3%	3.8%
	50パーセンタイル	9.5%	7.6%	8.9%	8.8%	8.1%	10.8%	9.5%	9.4%
	75パーセンタイル	48.0%	50.0%	56.5%	62.4%	57.2%	62.9%	42.7%	50.1%
全病院	平均値	26.1%	25.2%	26.1%	25.9%	25.3%	25.5%	25.9%	25.2%
400以上	平均値	36.0%	32.4%	36.3%	37.5%	35.4%	37.3%	35.0%	36.6%
全病院	登録数	97	96	96	96	95	93	92	85
400以上	登録数	18	20	23	22	23	23	21	19

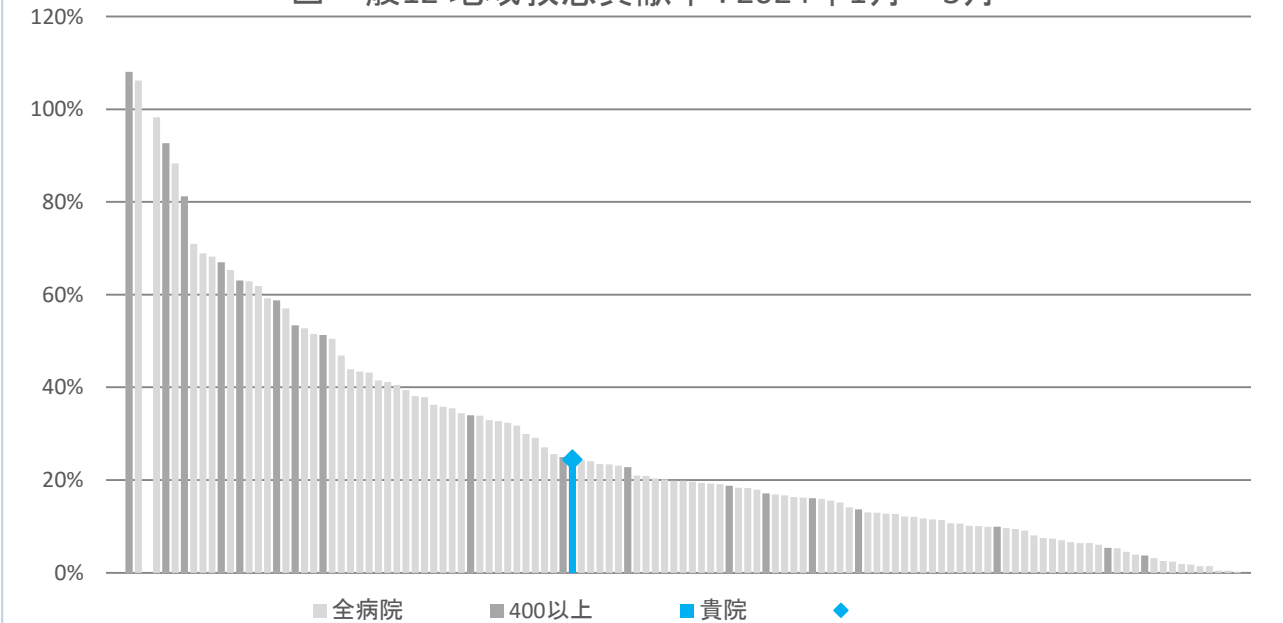


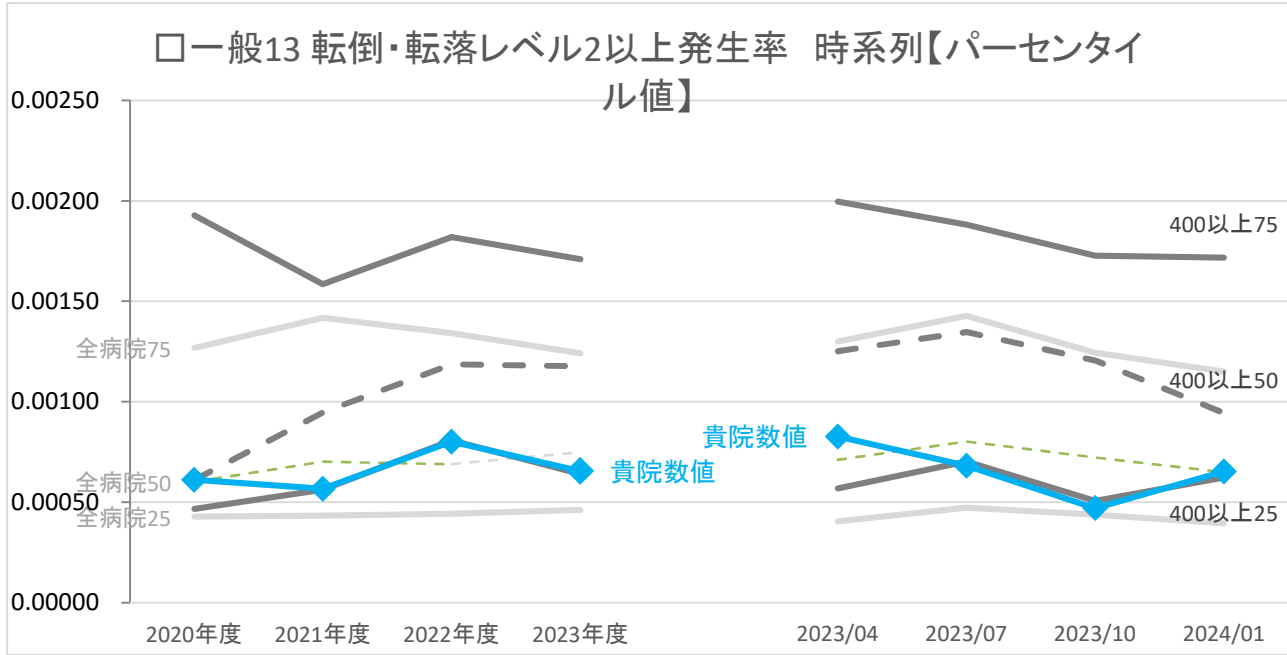
□一般12 地域救急貢献率 時系列【パーセンタイル値】



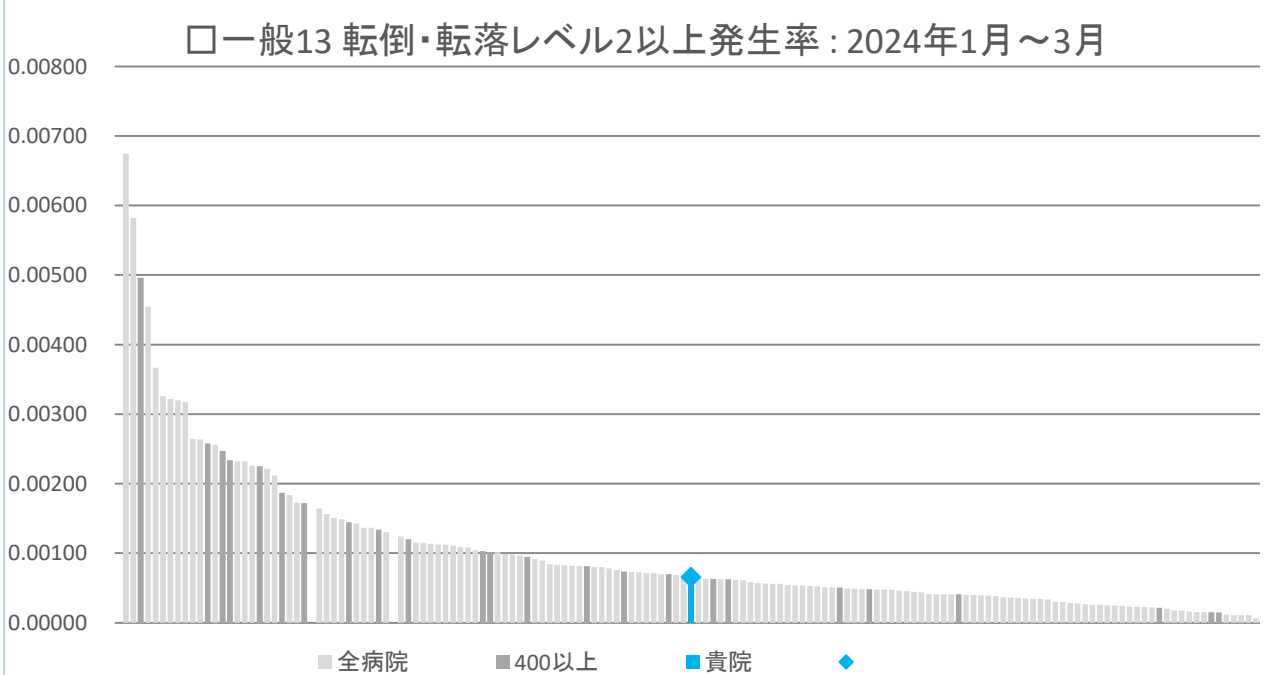
	年度別				四半期別			
	2020年度	2021年度	2022年度	2023年度	2023/04	2023/07	2023/10	2024/01
<b>貴院</b>	<b>67.1%</b>	<b>64.9%</b>	<b>23.4%</b>	<b>24.0%</b>	<b>23.1%</b>	<b>23.3%</b>	<b>25.3%</b>	<b>24.4%</b>
全病院	25パーセンタイル	9.6%	9.1%	10.6%	11.2%	10.0%	10.3%	10.1%
	50パーセンタイル	20.3%	19.6%	19.9%	20.0%	19.2%	19.5%	19.6%
	75パーセンタイル	36.6%	36.7%	35.6%	37.4%	40.5%	36.7%	37.1%
400以上	25パーセンタイル	13.6%	12.3%	14.3%	15.4%	16.1%	16.6%	16.5%
	50パーセンタイル	21.8%	21.9%	23.2%	25.2%	24.4%	26.0%	24.9%
	75パーセンタイル	54.4%	57.2%	52.1%	61.3%	60.6%	59.3%	60.9%
全病院	平均値	27.2%	27.2%	26.9%	28.4%	27.2%	27.1%	27.5%
400以上	平均値	34.0%	34.7%	35.1%	41.0%	39.0%	38.2%	40.3%
全病院	登録数	138	143	137	127	124	123	121
400以上	登録数	25	25	25	23	20	20	19

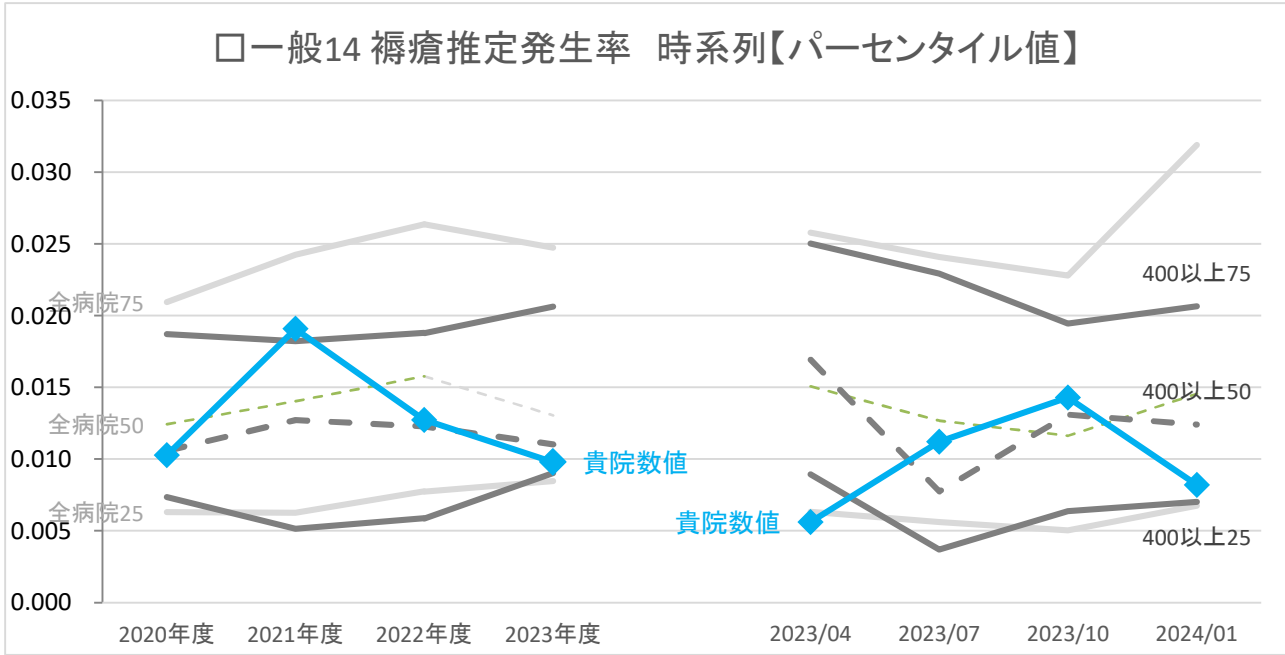
□一般12 地域救急貢献率 : 2024年1月～3月



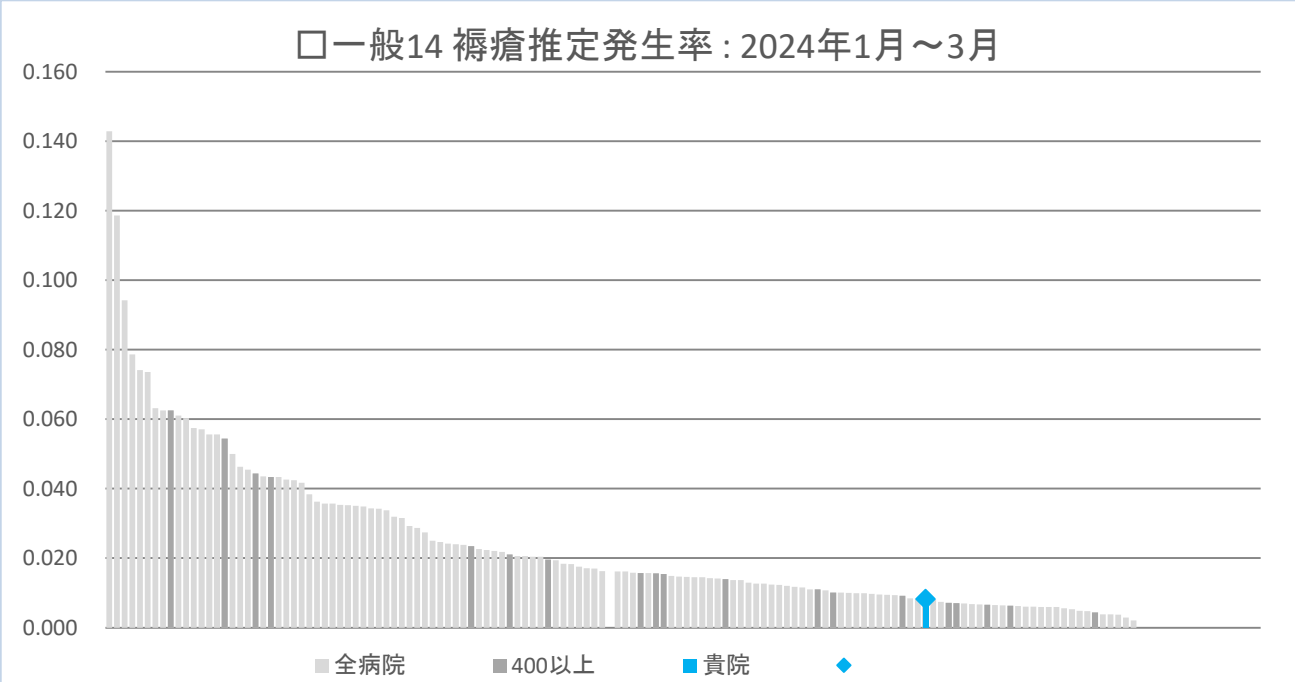


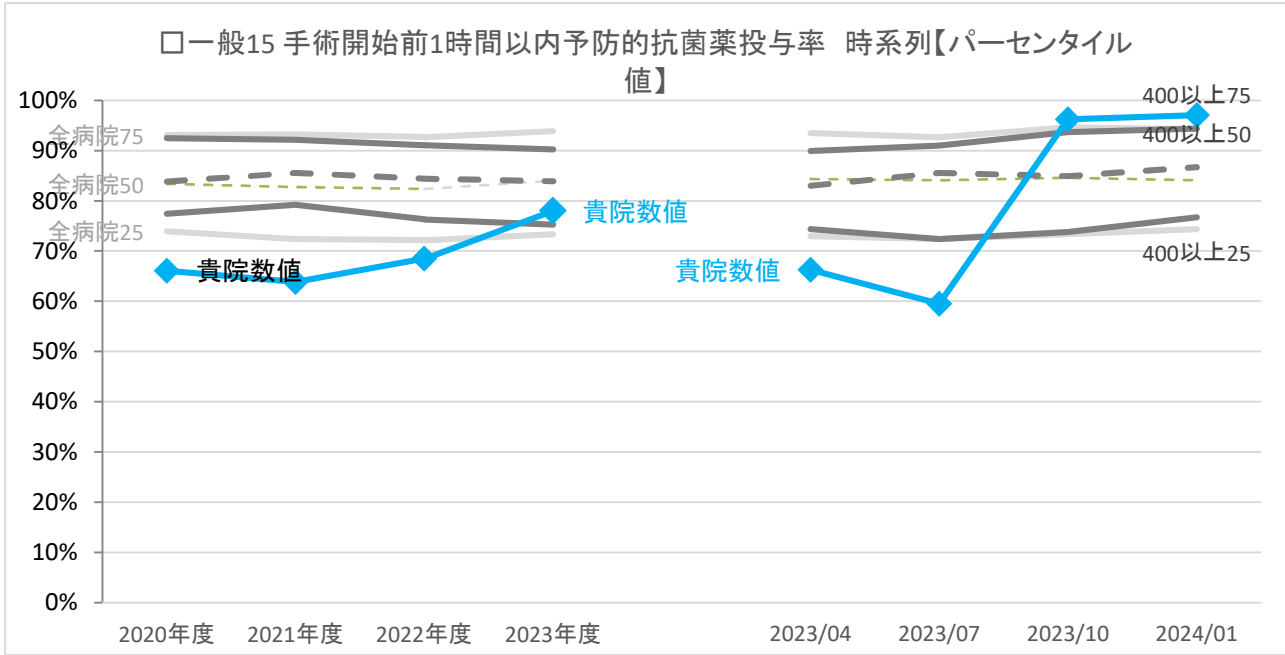
	年度別				四半期別			
	2020年度	2021年度	2022年度	2023年度	2023/04	2023/07	2023/10	2024/01
<b>貴院</b>	<b>0.00061</b>	<b>0.00057</b>	<b>0.00080</b>	<b>0.00065</b>	<b>0.00083</b>	<b>0.00068</b>	<b>0.00047</b>	<b>0.00065</b>
全病院	25パーセンタイル	0.00043	0.00043	0.00044	0.00040	0.00047	0.00044	0.00039
	50パーセンタイル	0.00060	0.00070	0.00069	0.00071	0.00080	0.00072	0.00065
	75パーセンタイル	0.00127	0.00142	0.00134	0.00130	0.00143	0.00124	0.00115
400以上	25パーセンタイル	0.00047	0.00056	0.00081	0.00057	0.00070	0.00051	0.00062
	50パーセンタイル	0.00061	0.00095	0.00119	0.00125	0.00135	0.00121	0.00094
	75パーセンタイル	0.00193	0.00158	0.00182	0.00200	0.00188	0.00173	0.00172
全病院	平均値	0.00100	0.00103	0.00106	0.00108	0.00116	0.00108	0.00102
400以上	平均値	0.00122	0.00126	0.00136	0.00145	0.00143	0.00129	0.00125
全病院	登録数	168	174	160	162	159	158	151
400以上	登録数	29	30	27	29	27	27	25



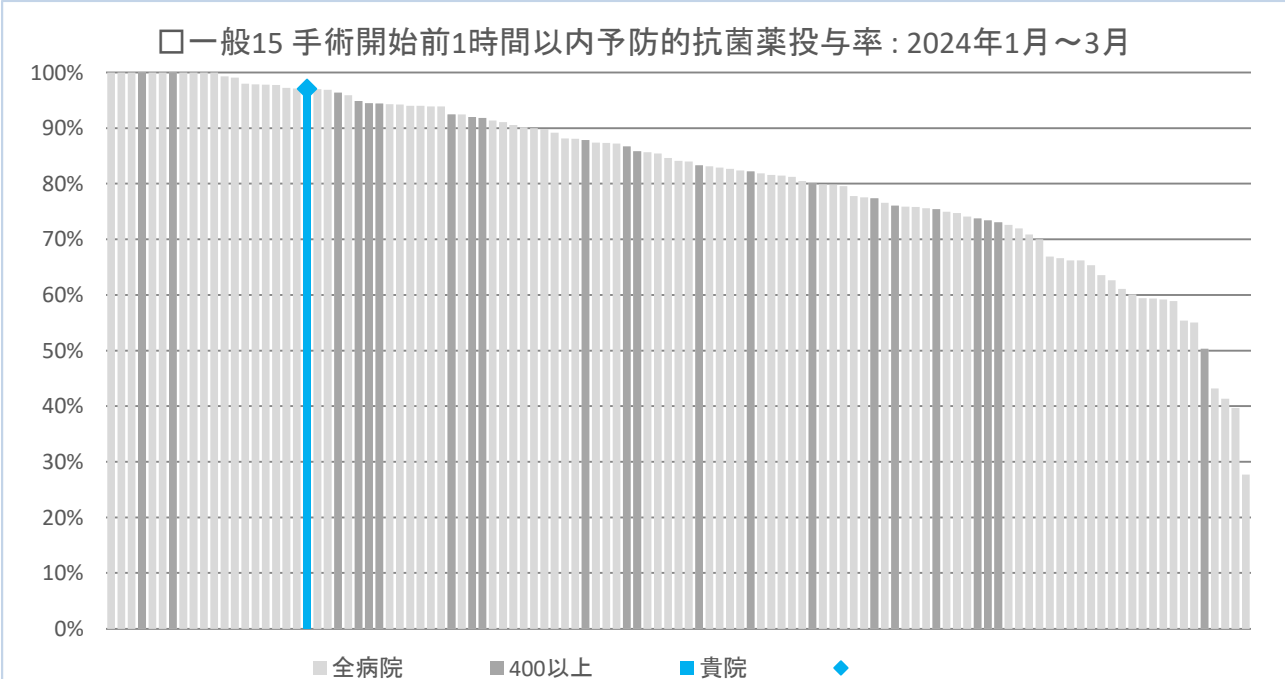


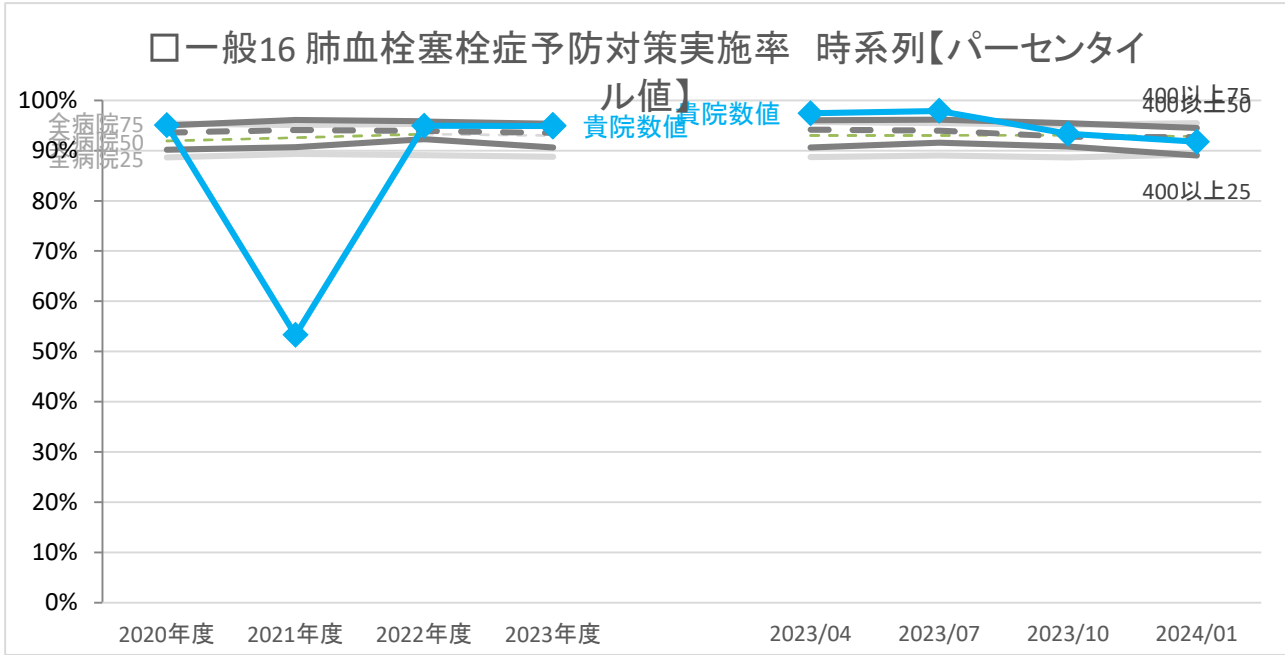
	年度別				四半期別			
	2020年度	2021年度	2022年度	2023年度	2023/04	2023/07	2023/10	2024/01
<b>貴院</b>	<b>0.010</b>	<b>0.019</b>	<b>0.013</b>	<b>0.010</b>	<b>0.006</b>	<b>0.011</b>	<b>0.014</b>	<b>0.008</b>
全病院	25パーセンタイル	0.006	0.006	0.008	0.006	0.006	0.005	0.007
	50パーセンタイル	0.012	0.014	0.016	0.015	0.013	0.012	0.015
	75パーセンタイル	0.021	0.024	0.026	0.026	0.024	0.023	0.032
400以上	25パーセンタイル	0.007	0.005	0.006	0.009	0.004	0.006	0.007
	50パーセンタイル	0.011	0.013	0.012	0.017	0.008	0.013	0.012
	75パーセンタイル	0.019	0.018	0.019	0.025	0.023	0.019	0.021
全病院	平均値	0.019	0.020	0.019	0.019	0.017	0.018	0.022
400以上	平均値	0.015	0.015	0.017	0.019	0.014	0.015	0.018
全病院	登録数	159	165	156	153	150	145	149
400以上	登録数	27	29	26	26	24	23	22



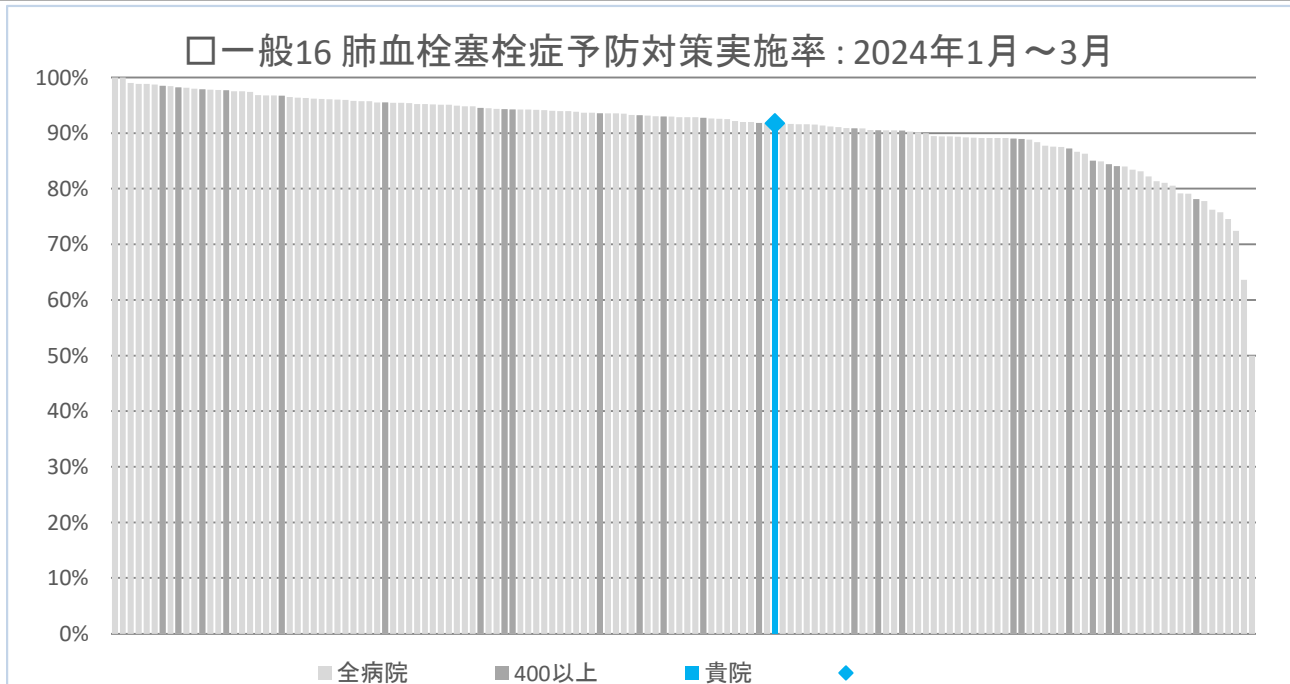


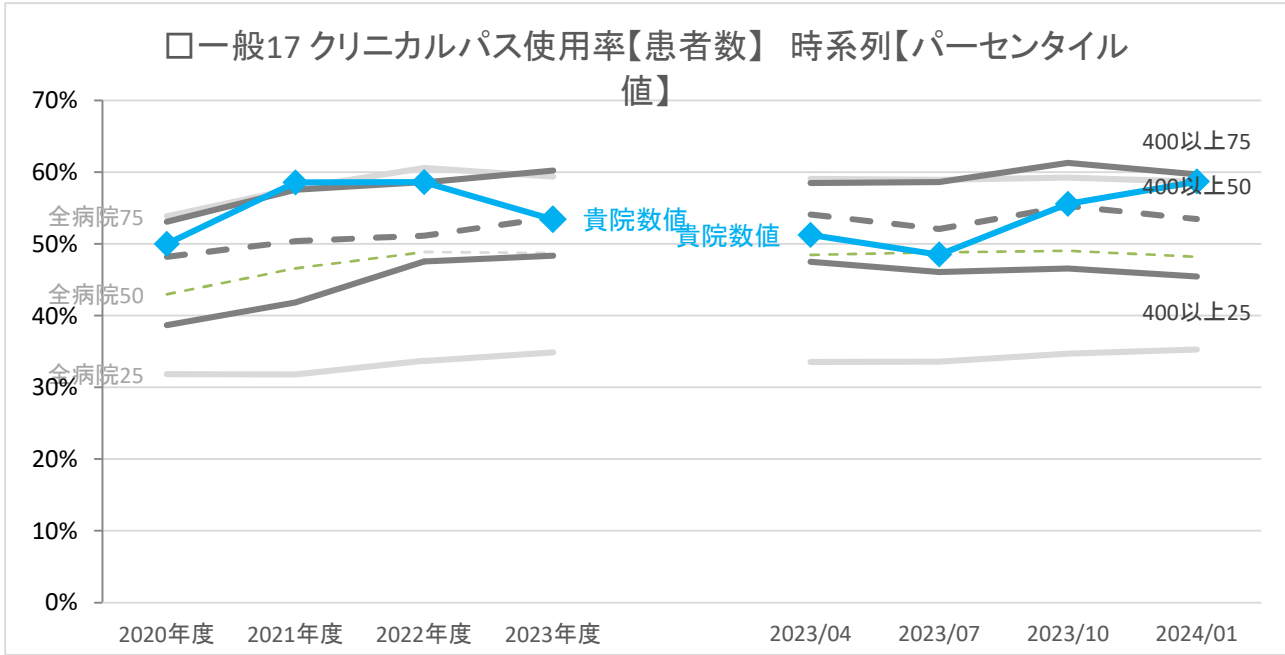
	年度別				四半期別				
	2020年度	2021年度	2022年度	2023年度	2023/04	2023/07	2023/10	2024/01	
<b>貴院 数値</b>	<b>66.1%</b>	<b>63.8%</b>	<b>68.5%</b>	<b>78.0%</b>	<b>66.2%</b>	<b>59.5%</b>	<b>96.3%</b>	<b>97.1%</b>	
全病院	25パーセンタイル	73.9%	72.4%	72.2%	73.4%	73.0%	72.4%	73.3%	74.4%
	50パーセンタイル	83.4%	82.8%	82.4%	84.0%	84.4%	84.1%	84.6%	84.1%
	75パーセンタイル	93.1%	93.2%	92.7%	93.9%	93.5%	92.7%	94.6%	94.3%
400以上	25パーセンタイル	77.4%	79.3%	76.3%	75.3%	74.4%	72.4%	73.8%	76.7%
	50パーセンタイル	83.9%	85.6%	84.4%	83.9%	83.1%	85.6%	84.9%	86.7%
	75パーセンタイル	92.5%	92.1%	91.1%	90.3%	89.9%	91.0%	93.7%	94.4%
全病院 平均値	81.1%	80.4%	80.8%	81.4%	80.8%	80.4%	82.1%	82.0%	
400以上 平均値	83.1%	83.3%	82.6%	81.9%	80.1%	80.7%	83.3%	85.2%	
全病院 登録数	111	122	118	118	116	114	115	111	
400以上 登録数	22	25	24	25	25	24	24	23	



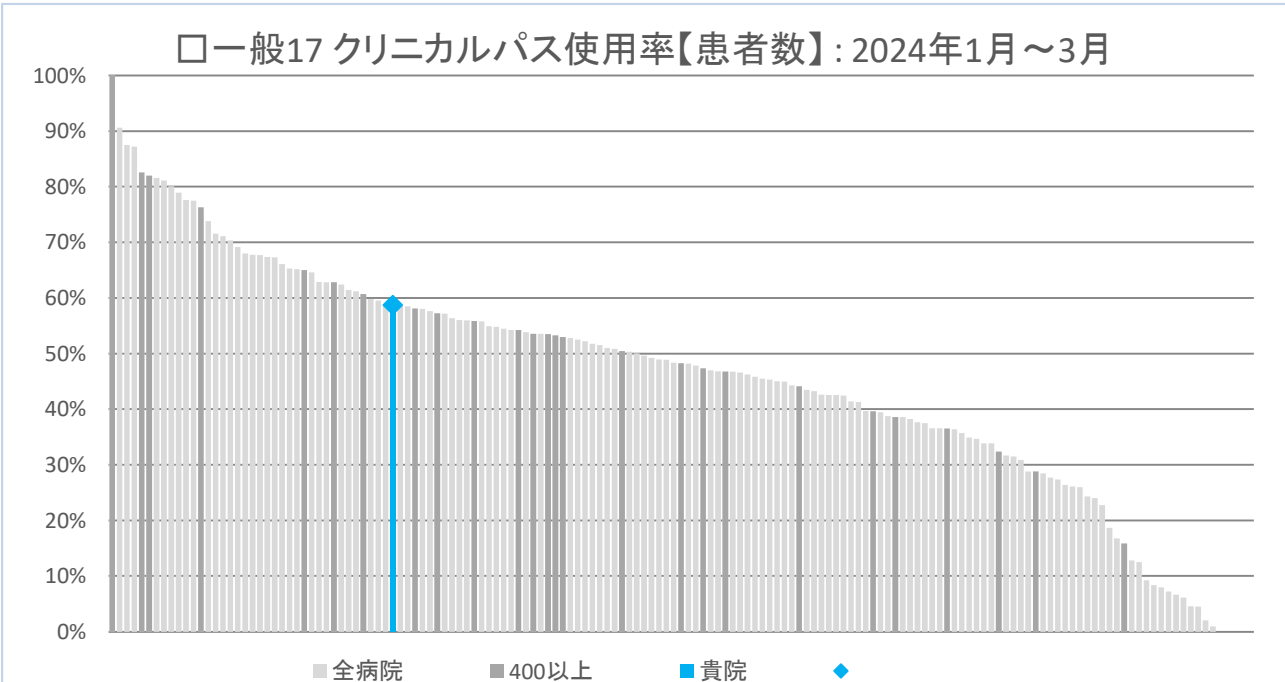


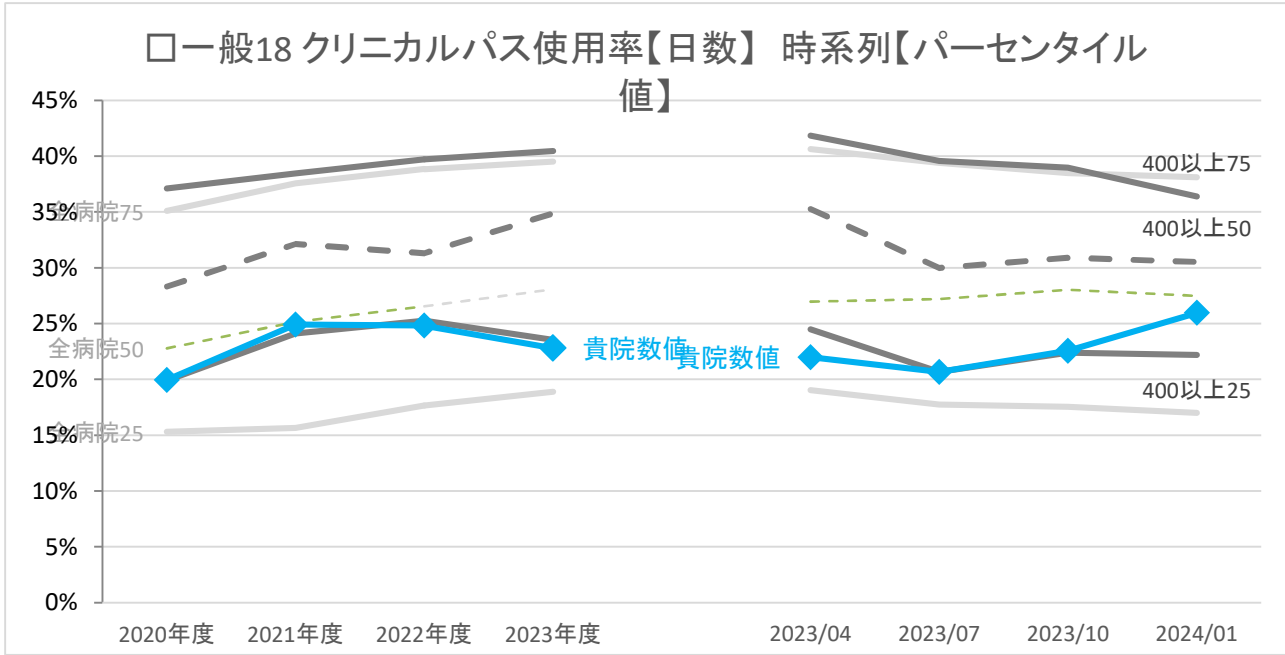
	年度別				四半期別				
	2020年度	2021年度	2022年度	2023年度	2023/04	2023/07	2023/10	2024/01	
<b>貴院</b>	<b>数値</b>	<b>95.1%</b>	<b>53.3%</b>	<b>95.0%</b>	<b>94.9%</b>	<b>97.4%</b>	<b>98.0%</b>	<b>93.4%</b>	<b>91.8%</b>
全病院	25パーセンタイル	88.6%	89.4%	89.1%	88.8%	88.7%	89.1%	88.7%	89.2%
	50パーセンタイル	91.9%	92.6%	93.3%	93.0%	93.0%	93.1%	93.1%	92.8%
	75パーセンタイル	95.4%	95.1%	95.3%	95.4%	95.7%	95.5%	95.2%	95.5%
400以上	25パーセンタイル	90.2%	90.7%	92.3%	90.7%	90.6%	91.6%	90.8%	89.0%
	50パーセンタイル	93.6%	94.1%	93.9%	93.6%	94.2%	94.0%	92.8%	92.7%
	75パーセンタイル	95.0%	96.1%	95.8%	95.4%	96.0%	96.2%	95.4%	94.5%
全病院	平均値	91.0%	90.7%	90.8%	91.3%	91.4%	91.6%	91.0%	91.2%
400以上	平均値	92.4%	92.0%	93.2%	92.6%	92.6%	93.2%	92.8%	91.7%
全病院	登録数	149	153	148	150	147	147	145	144
400以上	登録数	24	25	26	28	28	28	25	25



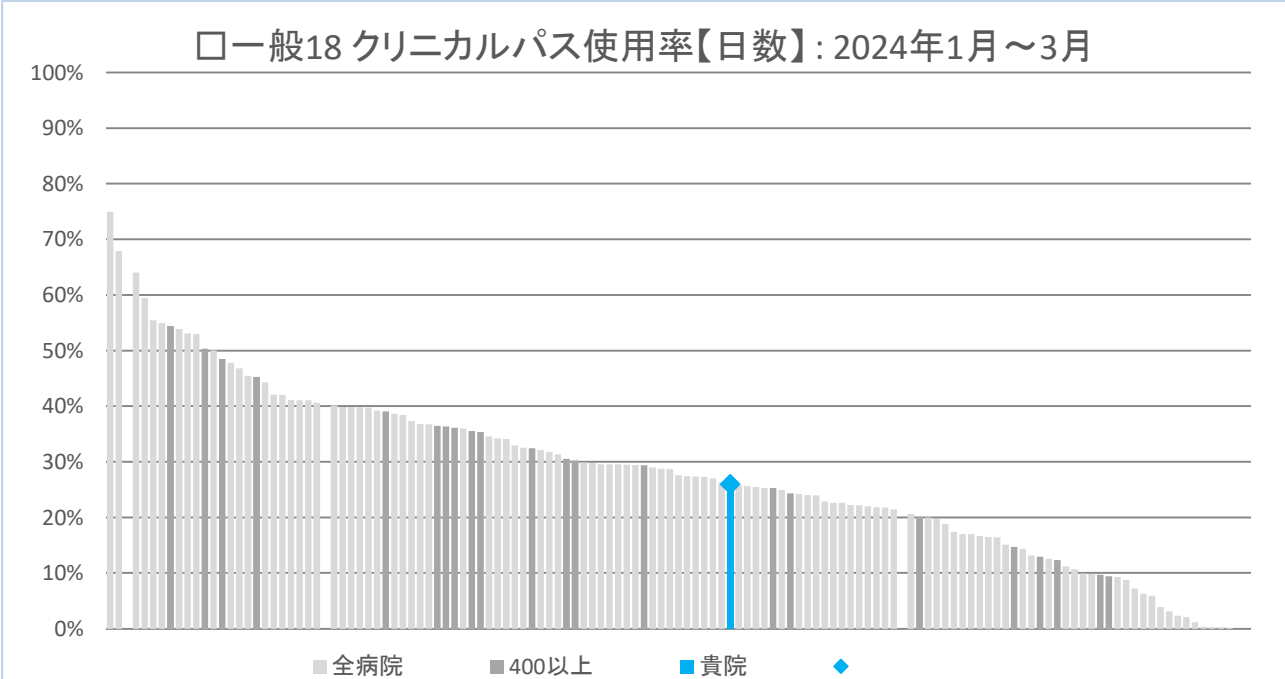


	年度別	2020年度 2021年度 2022年度 2023年度				四半期別			
		2020年度	2021年度	2022年度	2023年度	2023/04	2023/07	2023/10	2024/01
<b>貴院</b>	<b>数値</b>	<b>50.0%</b>	<b>58.6%</b>	<b>58.6%</b>	<b>53.4%</b>	<b>51.2%</b>	<b>48.5%</b>	<b>55.6%</b>	<b>58.7%</b>
全病院	25パーセンタイル	31.9%	31.8%	33.7%	34.9%	33.5%	33.6%	34.7%	35.3%
	50パーセンタイル	43.0%	46.6%	48.9%	48.7%	48.5%	48.8%	49.1%	48.2%
	75パーセンタイル	53.9%	57.7%	60.6%	59.4%	59.1%	58.9%	59.2%	58.7%
400以上	25パーセンタイル	38.7%	41.8%	47.6%	48.4%	47.5%	46.1%	46.6%	45.4%
	50パーセンタイル	48.2%	50.4%	51.2%	53.7%	54.1%	52.1%	55.3%	53.5%
	75パーセンタイル	53.1%	57.6%	58.6%	60.2%	58.5%	58.6%	61.3%	59.7%
全病院	平均値	42.8%	44.4%	46.8%	46.2%	46.0%	45.5%	46.6%	46.2%
400以上	平均値	45.7%	49.5%	53.6%	54.1%	53.9%	52.5%	54.0%	53.9%
全病院	登録数	164	171	163	167	161	159	160	155
400以上	登録数	28	29	29	30	30	28	27	27

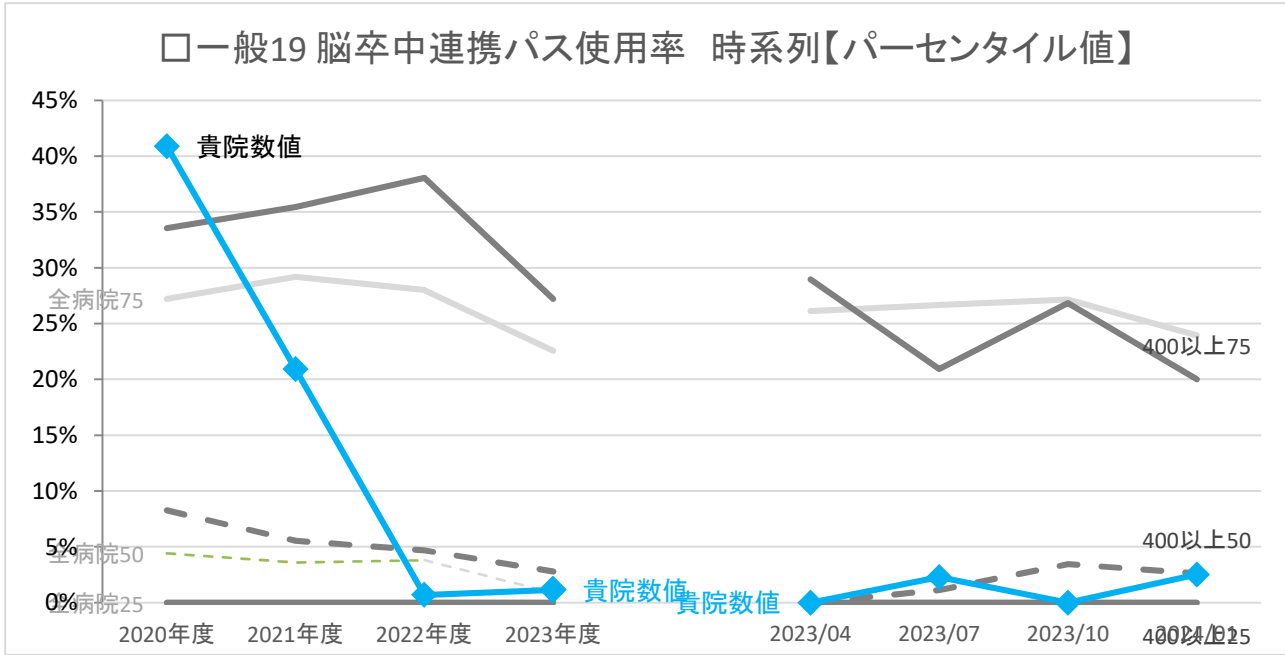




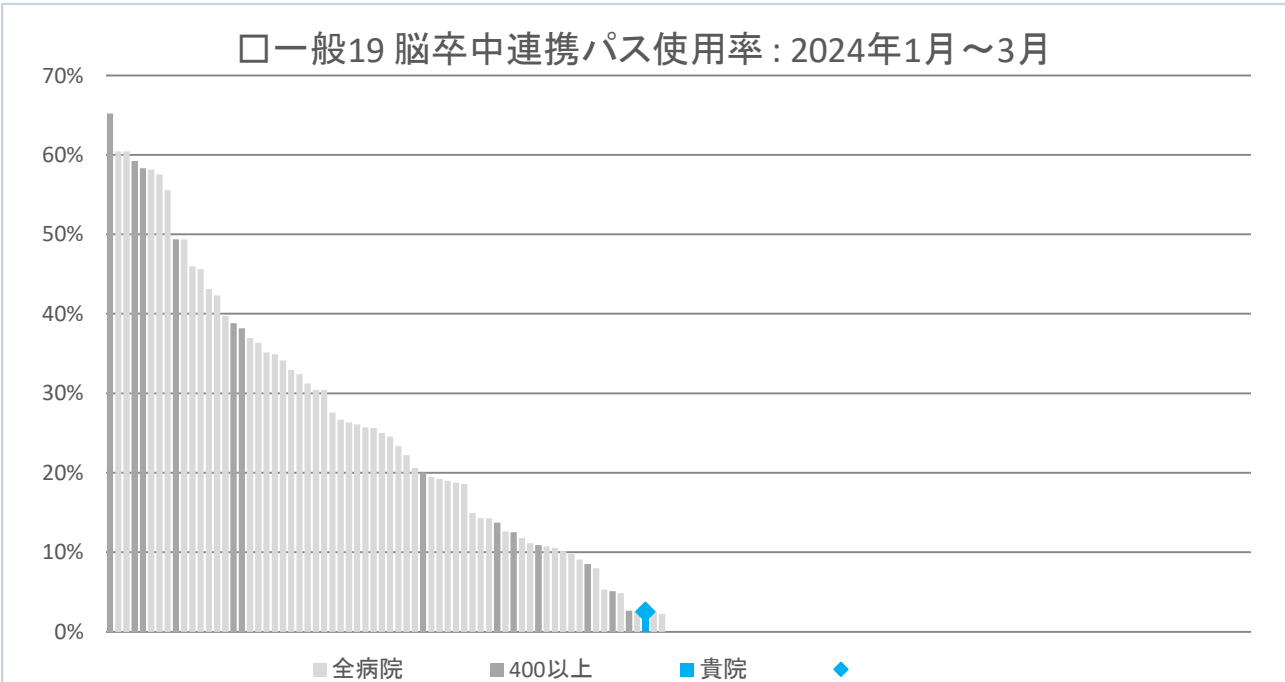
	年度別				四半期別				
	2020年度	2021年度	2022年度	2023年度	2023/04	2023/07	2023/10	2024/01	
<b>貴院</b>	<b>数値</b>	20.0%	24.9%	24.8%	22.8%	22.0%	20.7%	22.6%	26.0%
全病院	25パーセンタイル	15.3%	15.6%	17.7%	18.9%	19.0%	17.8%	17.5%	17.0%
	50パーセンタイル	22.8%	25.2%	26.6%	28.1%	27.0%	27.2%	28.0%	27.5%
	75パーセンタイル	35.1%	37.6%	38.8%	39.5%	40.7%	39.4%	38.5%	38.1%
400以上	25パーセンタイル	19.9%	24.1%	25.3%	23.6%	24.5%	20.7%	22.4%	22.2%
	50パーセンタイル	28.3%	32.1%	31.3%	34.9%	35.3%	30.0%	30.9%	30.5%
	75パーセンタイル	37.1%	38.5%	39.7%	40.5%	41.9%	39.6%	39.0%	36.4%
全病院	平均値	25.6%	27.6%	29.1%	29.2%	29.6%	28.6%	28.6%	27.9%
400以上	平均値	28.7%	32.0%	32.7%	33.0%	34.0%	30.5%	30.3%	30.2%
全病院	登録数	144	150	142	140	141	137	137	130
400以上	登録数	24	26	27	27	28	25	24	23

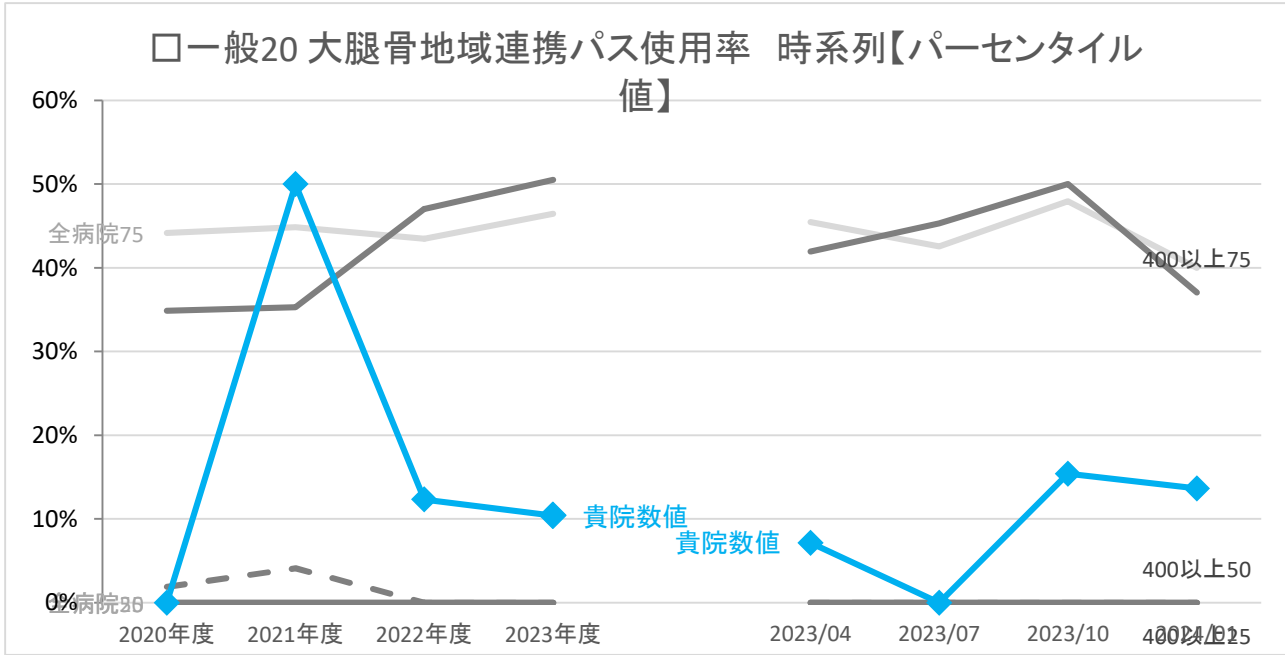




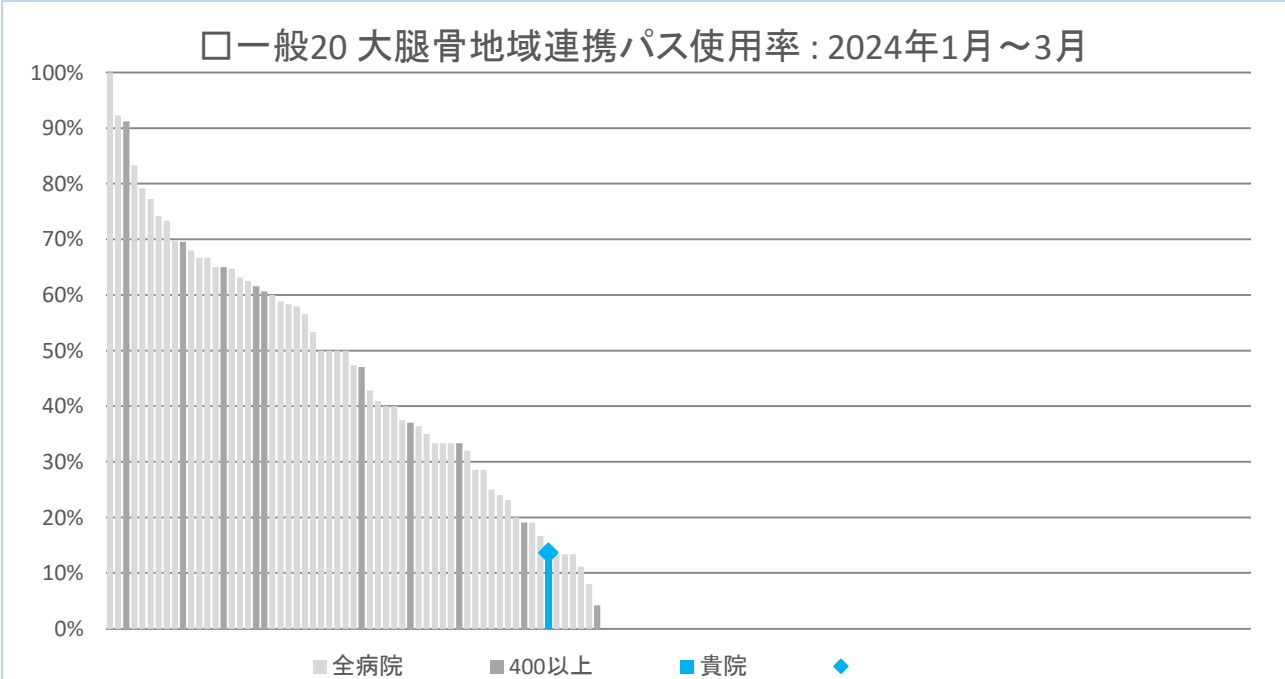


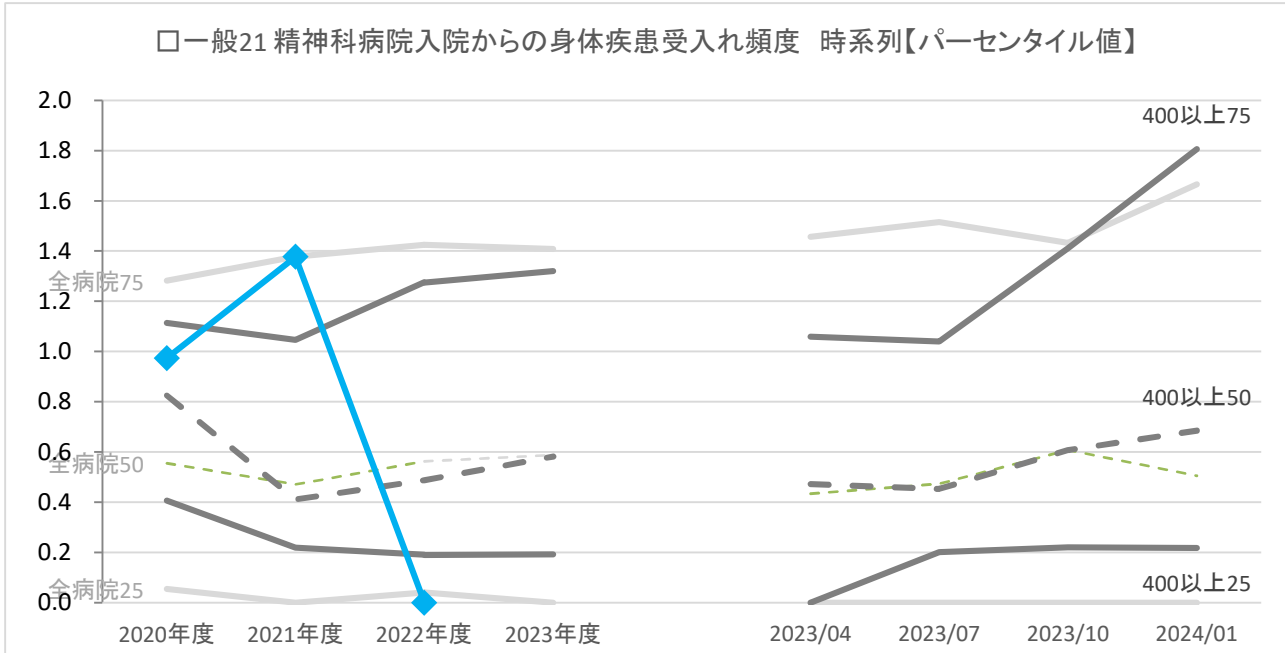
	年度別				四半期別			
	2020年度	2021年度	2022年度	2023年度	2023/04	2023/07	2023/10	2024/01
<b>貴院</b>	<b>40.9%</b>	<b>20.9%</b>	<b>0.7%</b>	<b>1.1%</b>	<b>0.0%</b>	<b>2.3%</b>	<b>0.0%</b>	<b>2.5%</b>
全病院	25パーセンタイル	0.0%	0.0%	0.0%	0.0%	0.0%	0.0%	0.0%
	50パーセンタイル	4.4%	3.6%	3.8%	0.9%	0.0%	2.3%	0.0%
	75パーセンタイル	27.2%	29.2%	28.0%	22.6%	26.1%	26.7%	27.2%
400以上	25パーセンタイル	0.0%	0.0%	0.0%	0.0%	0.0%	0.0%	0.0%
	50パーセンタイル	8.3%	5.6%	4.7%	2.8%	0.0%	1.1%	3.4%
	75パーセンタイル	33.5%	35.5%	38.1%	27.2%	29.0%	20.9%	26.8%
全病院	25パーセンタイル	0.0%	0.0%	0.0%	0.0%	0.0%	0.0%	0.0%
全病院	50パーセンタイル	14.3%	14.2%	13.6%	13.1%	13.6%	14.6%	14.6%
400以上	50パーセンタイル	16.4%	17.0%	16.7%	14.4%	13.9%	14.9%	15.9%
全病院	登録数	147	148	142	149	138	137	135
400以上	登録数	24	25	26	28	27	28	25



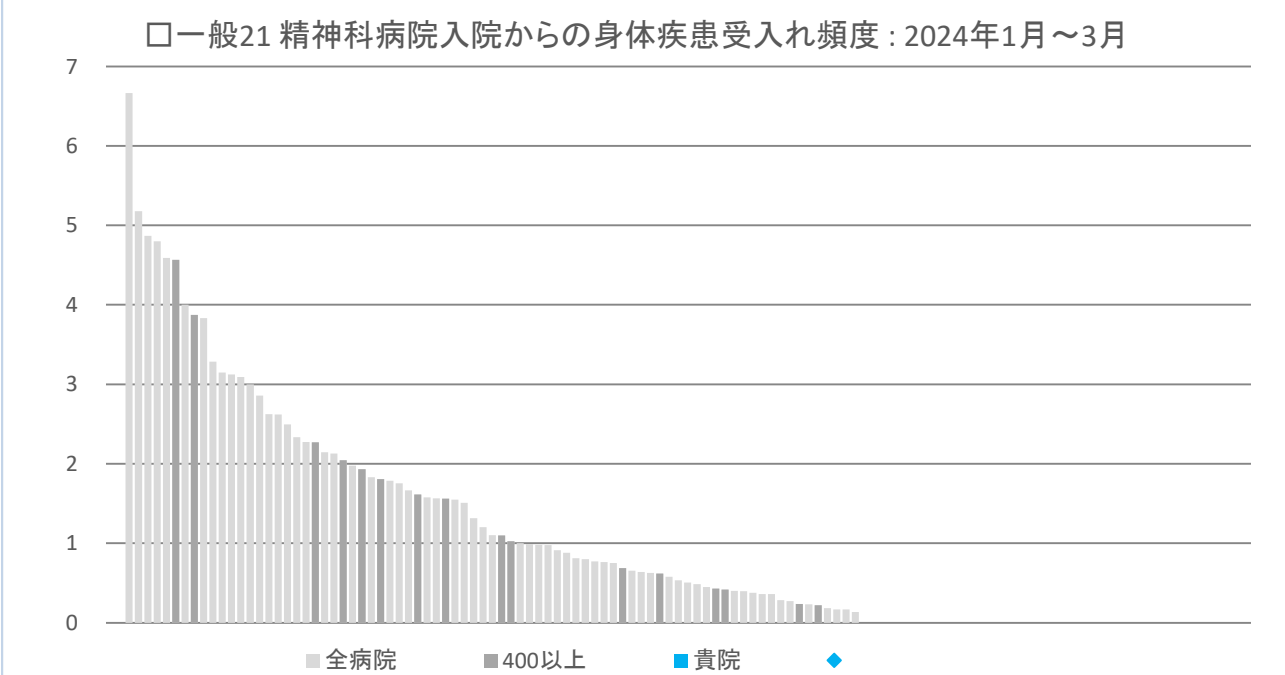


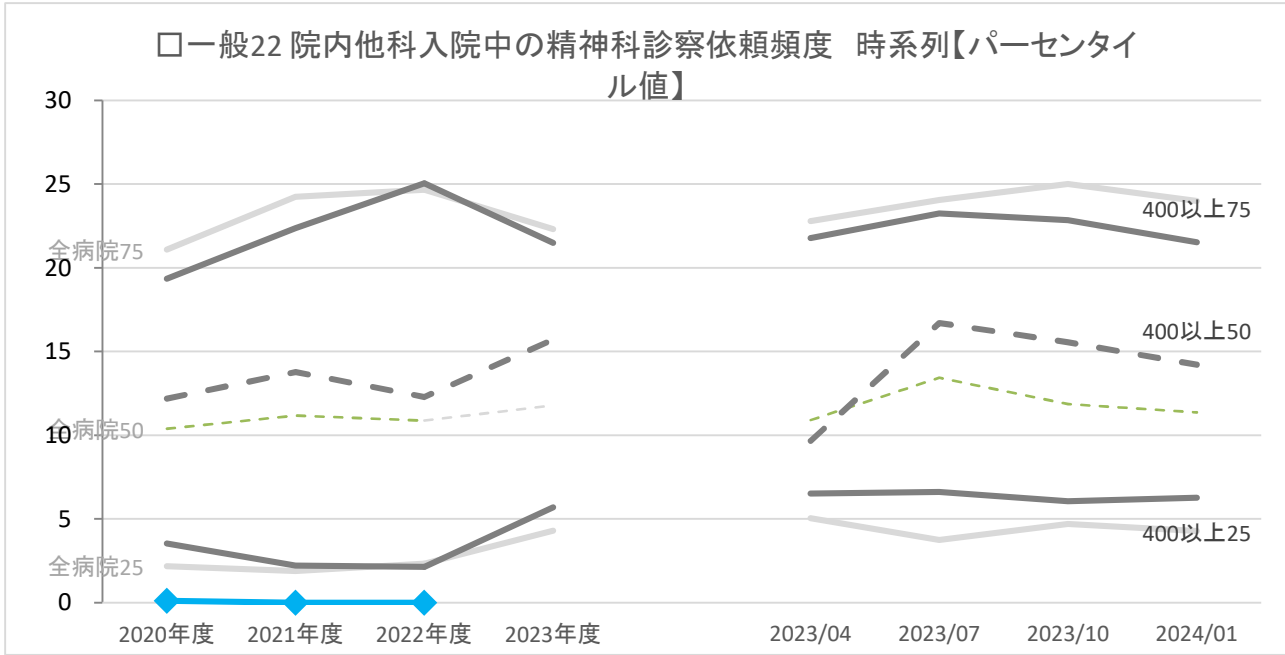
	年度別				四半期別			
	2020年度	2021年度	2022年度	2023年度	2023/04	2023/07	2023/10	2024/01
<b>貴院</b>	<b>数値</b>	<b>0.0%</b>	<b>50.0%</b>	<b>12.3%</b>	<b>7.1%</b>	<b>0.0%</b>	<b>15.4%</b>	<b>13.6%</b>
全病院	25パーセンタイル	0.0%	0.0%	0.0%	0.0%	0.0%	0.0%	0.0%
	50パーセンタイル	0.0%	0.0%	0.0%	0.0%	0.0%	0.0%	0.0%
	75パーセンタイル	44.2%	44.9%	43.5%	46.5%	45.5%	42.6%	40.0%
400以上	25パーセンタイル	0.0%	0.0%	0.0%	0.0%	0.0%	0.0%	0.0%
	50パーセンタイル	1.9%	4.1%	0.0%	0.0%	0.0%	0.0%	0.0%
	75パーセンタイル	34.9%	35.3%	47.0%	50.5%	42.0%	45.3%	37.0%
全病院	平均値	21.1%	21.1%	21.0%	21.3%	22.6%	20.2%	21.2%
400以上	平均値	19.9%	18.6%	20.5%	21.8%	23.6%	20.7%	20.6%
全病院	登録数	145	146	141	147	141	142	142
400以上	登録数	24	25	26	28	27	28	25



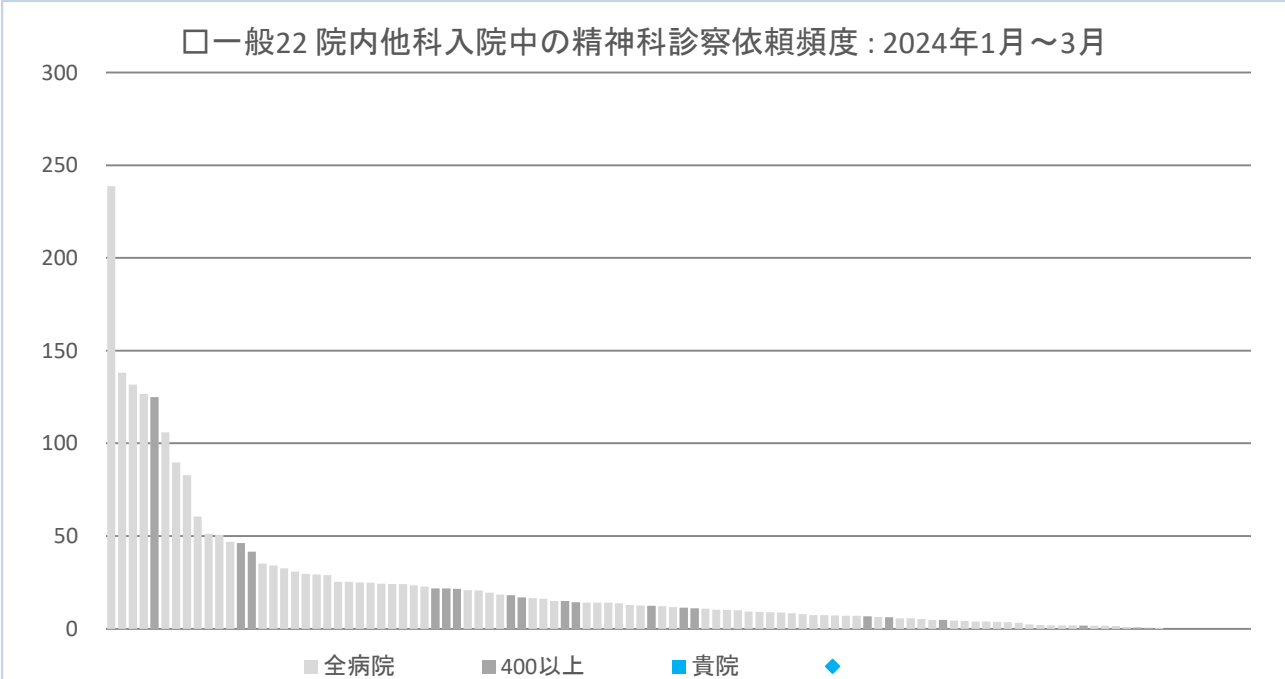


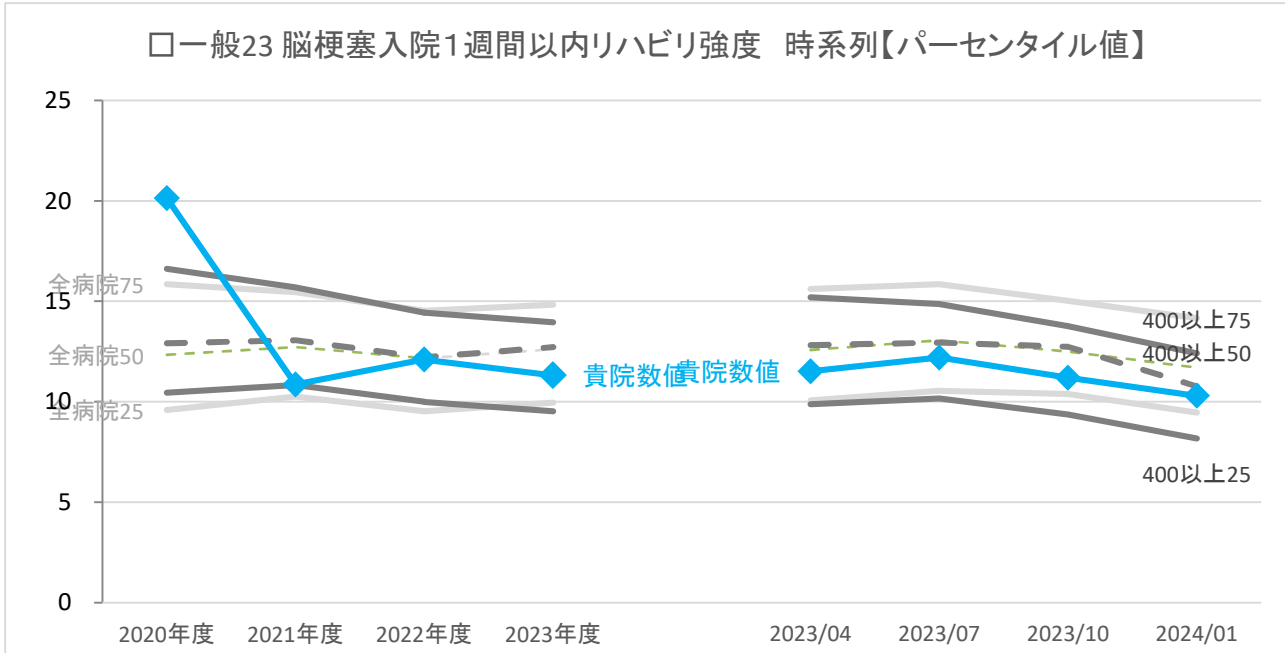
	年度別				四半期別			
	2020年度	2021年度	2022年度	2023年度	2023/04	2023/07	2023/10	2024/01
<b>貴院</b>	<b>数値</b>	<b>1.0</b>	<b>1.4</b>	<b>0.0</b>	<b>&lt;なし&gt;</b>	<b>&lt;なし&gt;</b>	<b>&lt;なし&gt;</b>	<b>&lt;なし&gt;</b>
全病院	25パーセンタイル	0.1	0.0	0.0	0.0	0.0	0.0	0.0
	50パーセンタイル	0.6	0.5	0.6	0.6	0.4	0.5	0.5
	75パーセンタイル	1.3	1.4	1.4	1.4	1.5	1.5	1.4
400以上	25パーセンタイル	0.4	0.2	0.2	0.2	0.0	0.2	0.2
	50パーセンタイル	0.8	0.4	0.5	0.6	0.5	0.5	0.6
	75パーセンタイル	1.1	1.0	1.3	1.3	1.1	1.0	1.4
全病院	平均値	1.2	1.0	1.1	1.0	1.0	1.2	1.0
400以上	平均値	2.1	1.1	1.0	0.9	1.0	0.9	1.0
全病院	登録数	135	137	133	133	130	131	129
400以上	登録数	23	24	24	24	24	21	22



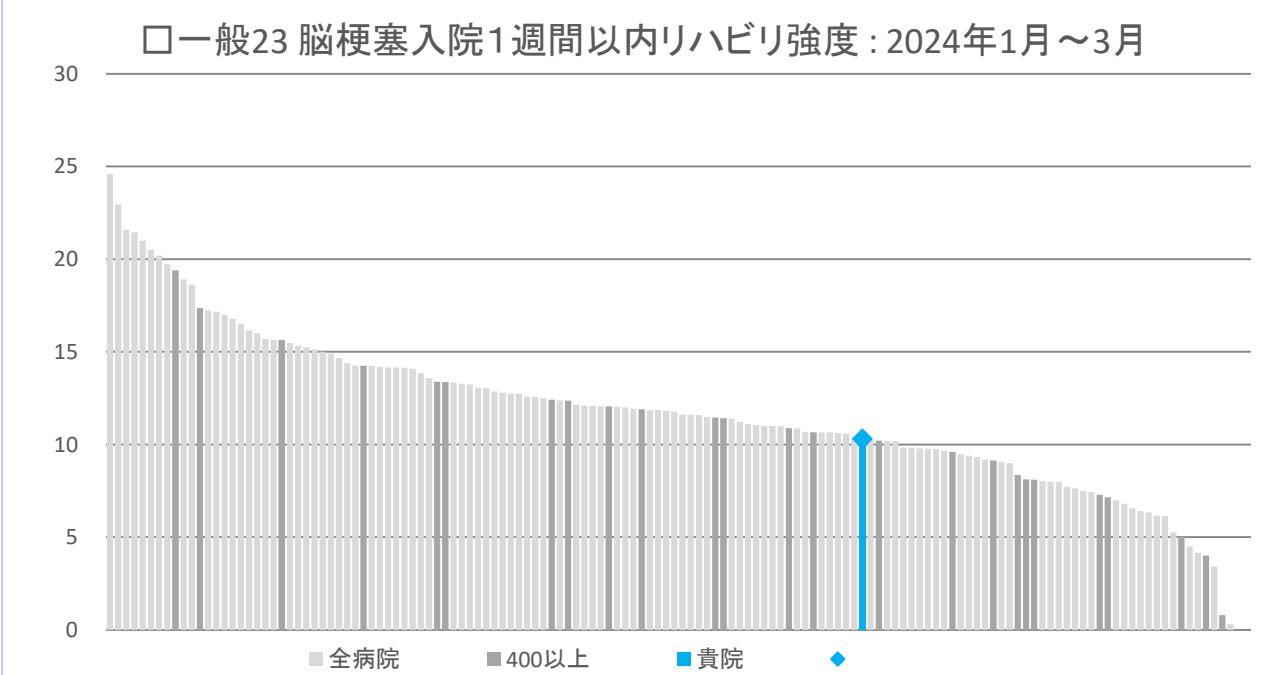


年度別					四半期別				
		2020年度	2021年度	2022年度	2023年度	2023/04	2023/07	2023/10	2024/01
貴院	数値	0.1	0.0	0.0	<なし>	<なし>	<なし>	<なし>	<なし>
全病院	25パーセンタイル	2.2	1.9	2.3	4.3	5.0	3.7	4.7	4.3
	50パーセンタイル	10.4	11.2	10.9	11.8	10.9	13.4	11.9	11.4
	75パーセンタイル	21.1	24.2	24.7	22.3	22.8	24.1	25.0	24.0
400以上	25パーセンタイル	3.5	2.2	2.1	5.7	6.5	6.6	6.1	6.3
	50パーセンタイル	12.2	13.8	12.3	15.7	9.7	16.7	15.6	14.2
	75パーセンタイル	19.3	22.4	25.0	21.5	21.8	23.2	22.8	21.5
全病院	平均値	20.8	23.0	24.7	22.4	22.2	23.8	24.1	22.5
400以上	平均値	23.9	26.3	33.7	20.6	19.8	20.7	23.2	20.8
全病院	登録数	134	140	133	118	112	109	112	106
400以上	登録数	22	24	24	20	19	19	18	19

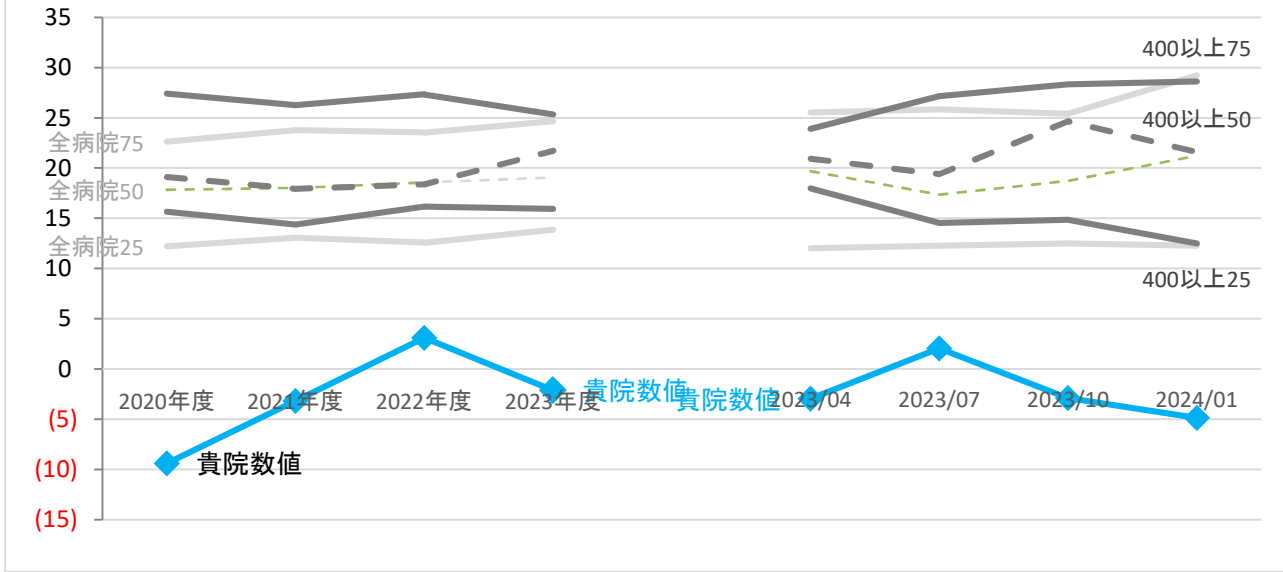




	年度別				四半期別				
	2020年度	2021年度	2022年度	2023年度	2023/04	2023/07	2023/10	2024/01	
<b>貴院</b>	<b>数値</b>	<b>20.1</b>	<b>10.9</b>	<b>12.1</b>	<b>11.3</b>	<b>11.5</b>	<b>12.2</b>	<b>11.2</b>	<b>10.3</b>
全病院	25パーセンタイル	9.6	10.3	9.5	10.0	10.1	10.6	10.4	9.5
	50パーセンタイル	12.3	12.7	12.2	12.6	12.6	13.1	12.5	11.7
	75パーセンタイル	15.8	15.5	14.5	14.8	15.6	15.9	15.0	14.2
400以上	25パーセンタイル	10.4	10.8	10.0	9.5	9.9	10.2	9.4	8.2
	50パーセンタイル	12.9	13.1	12.2	12.7	12.8	13.0	12.7	10.8
	75パーセンタイル	16.6	15.7	14.4	14.0	15.2	14.9	13.8	12.4
全病院	平均値	12.6	12.9	12.2	12.4	12.8	13.1	12.8	11.7
400以上	平均値	13.2	13.2	12.2	12.1	12.8	12.4	11.8	10.6
全病院	登録数	147	150	141	148	139	137	135	140
400以上	登録数	25	26	27	29	28	29	26	26

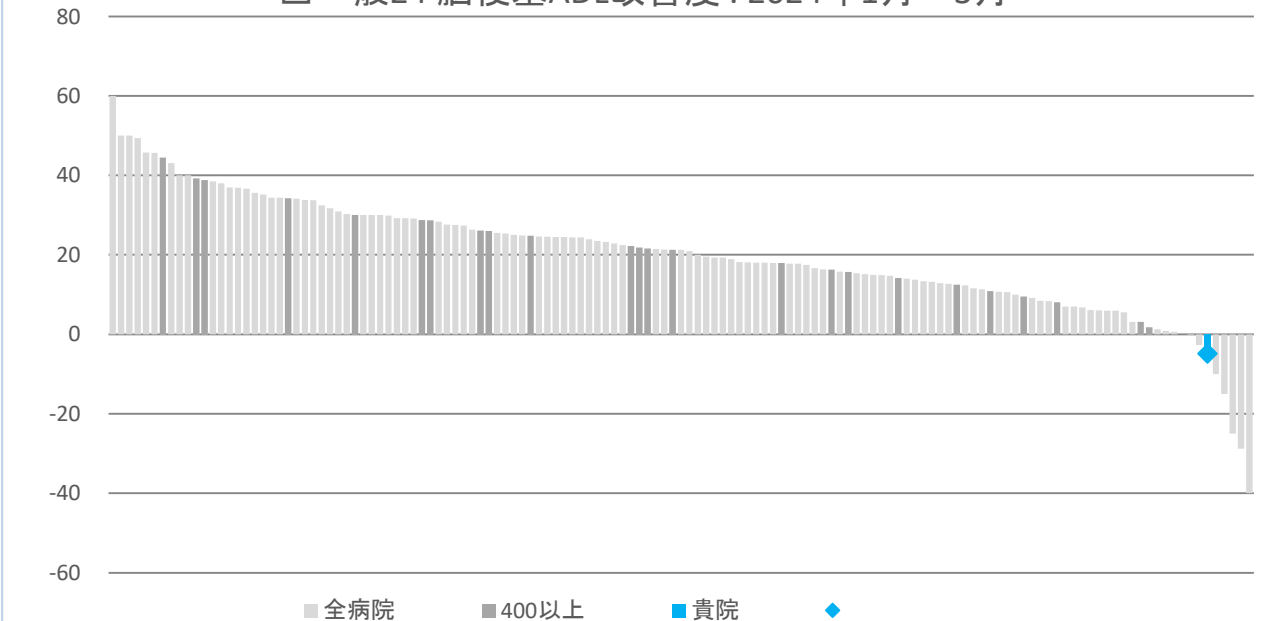


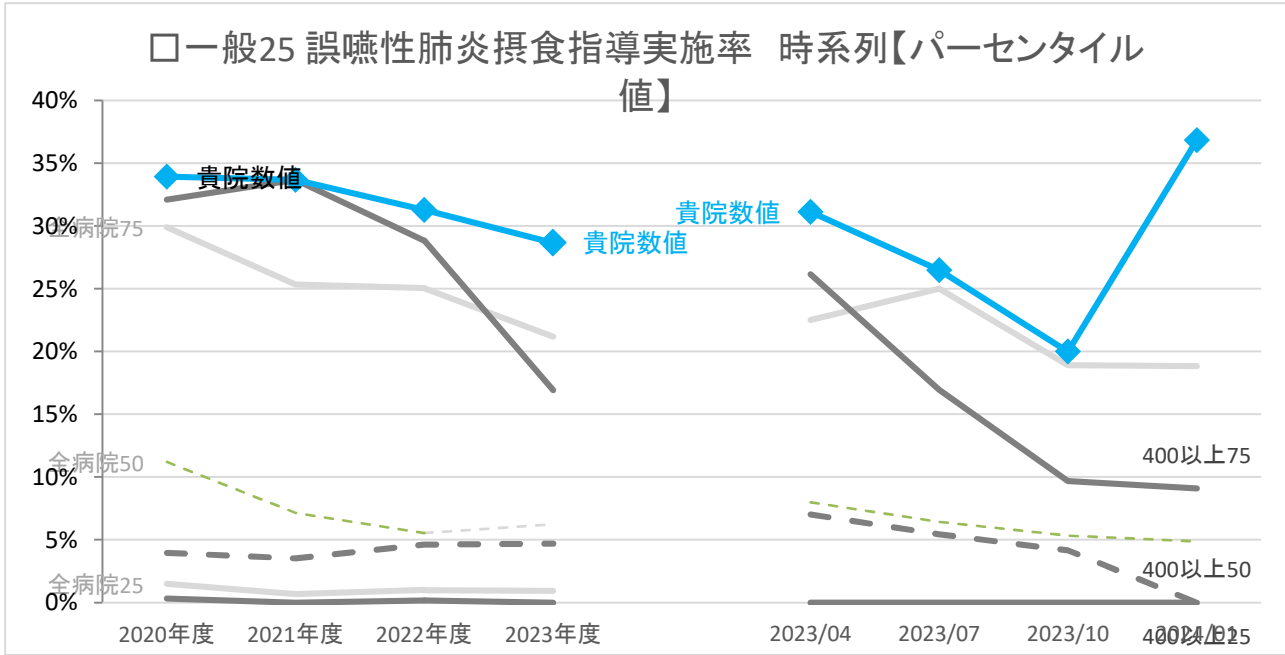
□一般24 脳梗塞ADL改善度 時系列【パーセンタイル値】



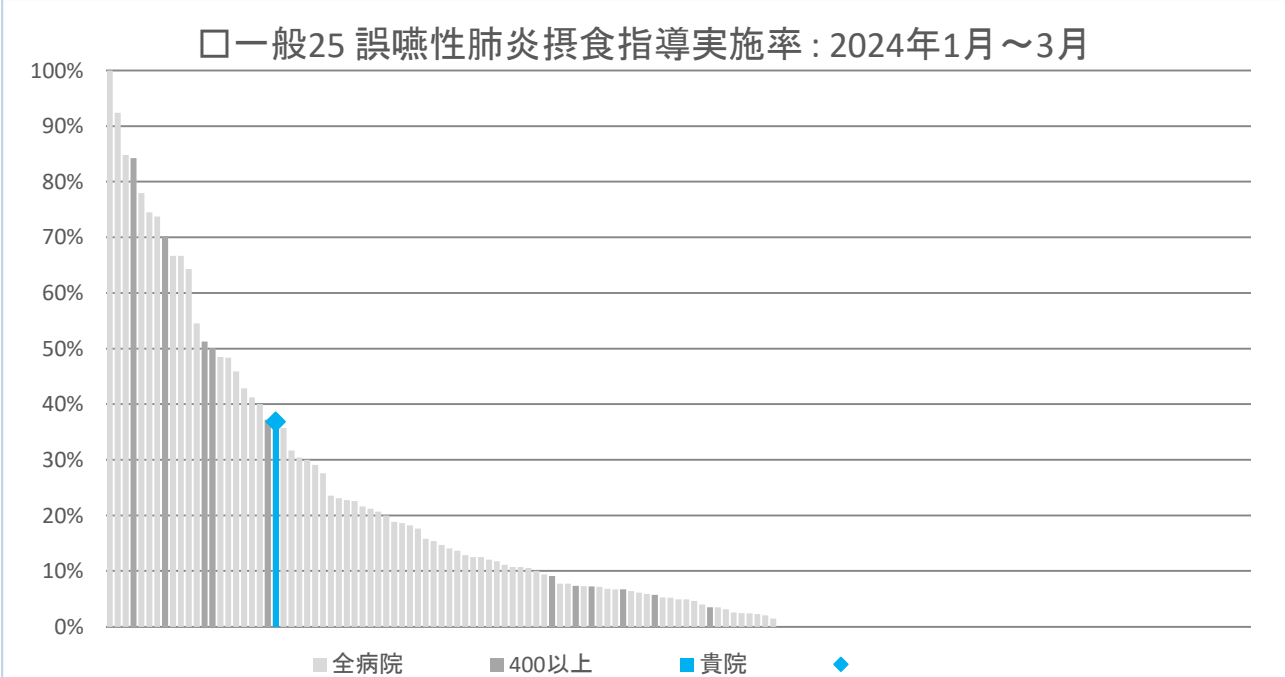
	年度別				四半期別			
	2020年度	2021年度	2022年度	2023年度	2023/04	2023/07	2023/10	2024/01
<b>貴院</b>	<b>数値</b>	<b>-9.4</b>	<b>-3.2</b>	<b>3.1</b>	<b>-3.0</b>	<b>2.0</b>	<b>-2.9</b>	<b>-4.9</b>
全病院	25パーセンタイル	12.2	13.1	12.6	12.0	12.3	12.5	12.3
	50パーセンタイル	17.8	18.0	18.6	19.7	17.4	18.8	21.3
	75パーセンタイル	22.6	23.8	23.5	25.5	25.8	25.4	29.2
400以上	25パーセンタイル	15.6	14.4	16.2	18.0	14.5	14.9	12.5
	50パーセンタイル	19.1	17.9	18.4	20.9	19.4	24.7	21.6
	75パーセンタイル	27.4	26.3	27.3	23.9	27.2	28.3	28.6
全病院	平均値	17.7	17.8	18.2	19.0	18.6	19.0	20.1
400以上	平均値	21.1	18.7	19.9	21.7	20.4	22.1	20.5
全病院	登録数	143	147	140	136	135	133	137
400以上	登録数	23	25	26	27	28	25	25

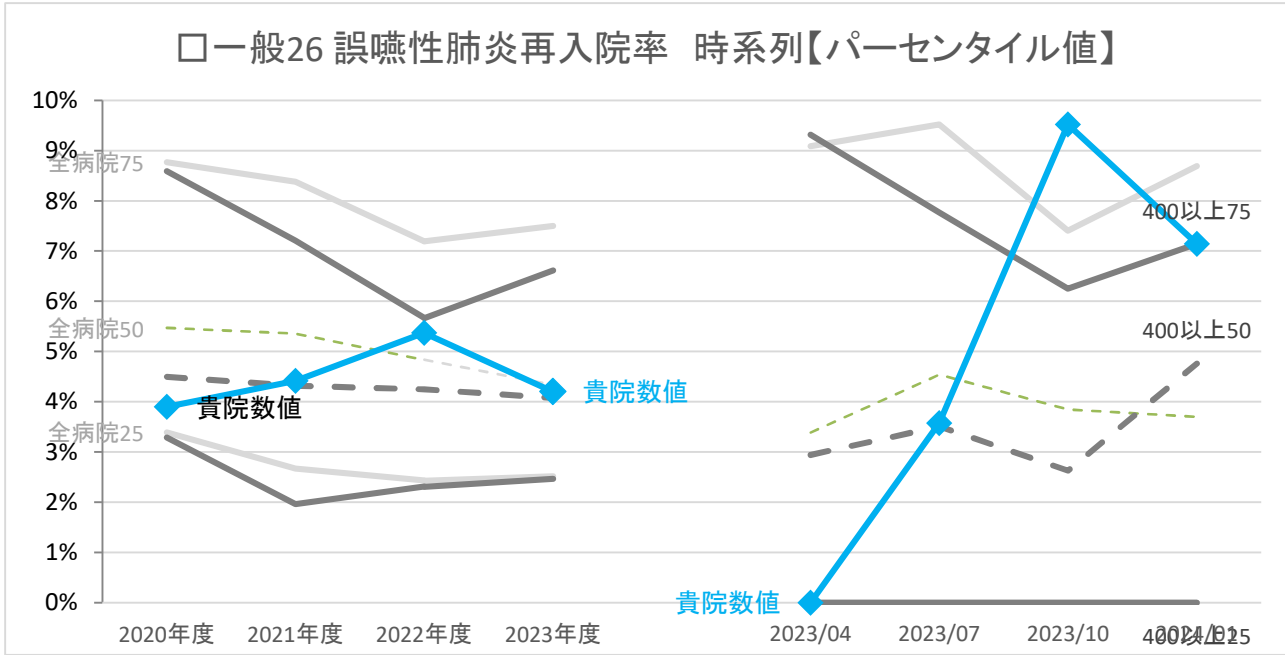
□一般24 脳梗塞ADL改善度 : 2024年1月～3月



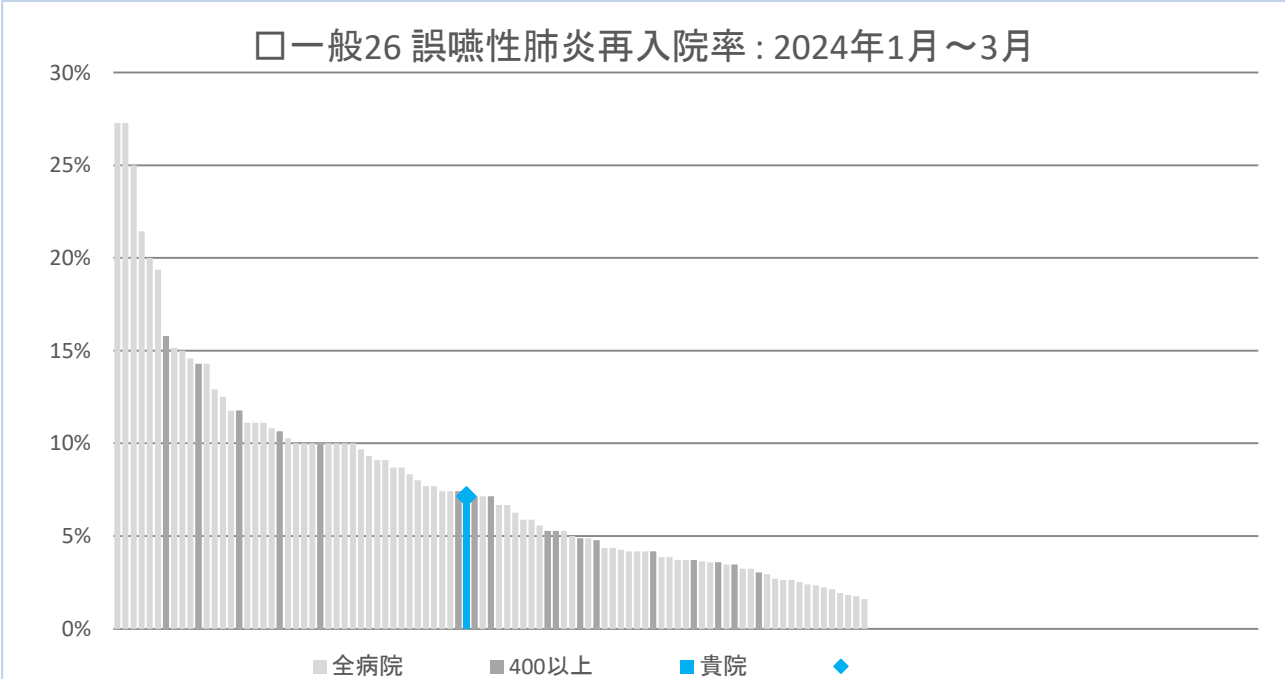


	年度別				四半期別			
	2020年度	2021年度	2022年度	2023年度	2023/04	2023/07	2023/10	2024/01
<b>貴院</b>	<b>33.9%</b>	<b>33.7%</b>	<b>31.3%</b>	<b>28.7%</b>	<b>31.1%</b>	<b>26.5%</b>	<b>20.0%</b>	<b>36.8%</b>
全病院	25パーセンタイル	1.5%	0.7%	1.0%	0.0%	0.0%	0.0%	0.0%
	50パーセンタイル	11.2%	7.2%	5.5%	6.3%	8.0%	6.5%	4.9%
	75パーセンタイル	29.9%	25.3%	25.0%	21.2%	22.5%	25.0%	18.9%
400以上	25パーセンタイル	0.3%	0.0%	0.2%	0.0%	0.0%	0.0%	0.0%
	50パーセンタイル	4.0%	3.5%	4.6%	4.7%	7.0%	5.4%	4.2%
	75パーセンタイル	32.1%	33.7%	28.8%	16.9%	26.1%	17.0%	9.7%
全病院	平均値	18.2%	16.3%	15.5%	15.4%	16.8%	15.7%	13.8%
400以上	平均値	17.9%	17.4%	15.7%	15.4%	17.8%	15.5%	11.2%
全病院	登録数	149	152	146	151	148	149	146
400以上	登録数	24	25	26	28	28	25	25

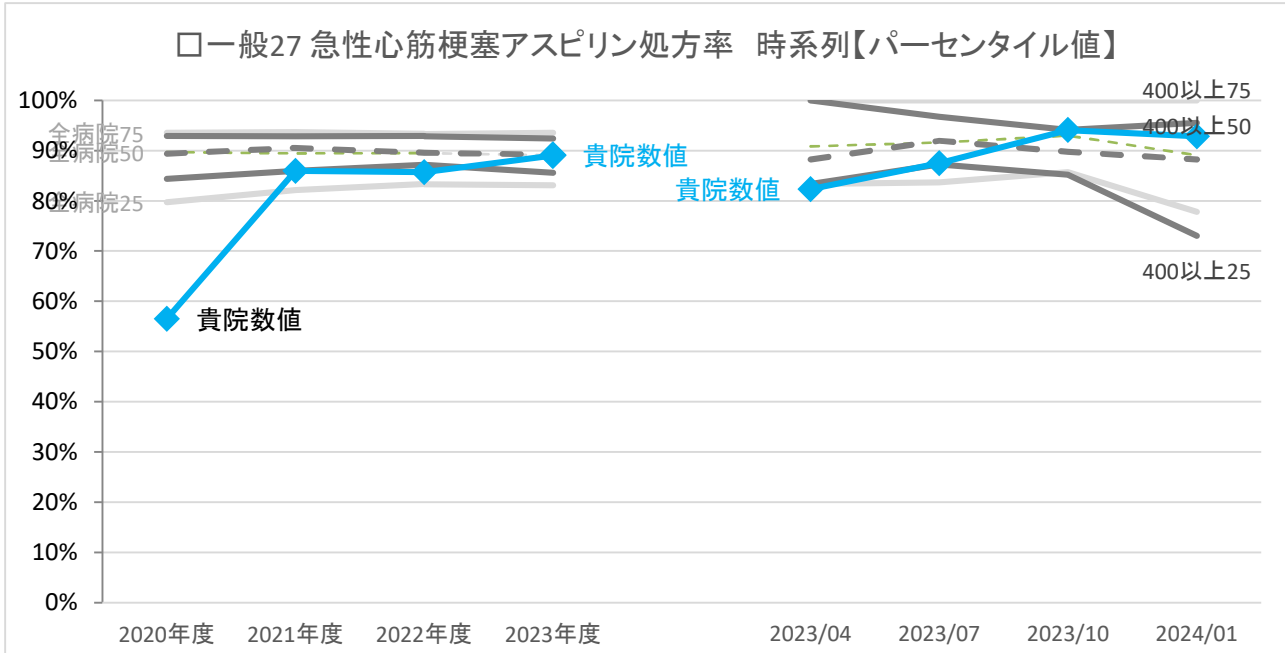




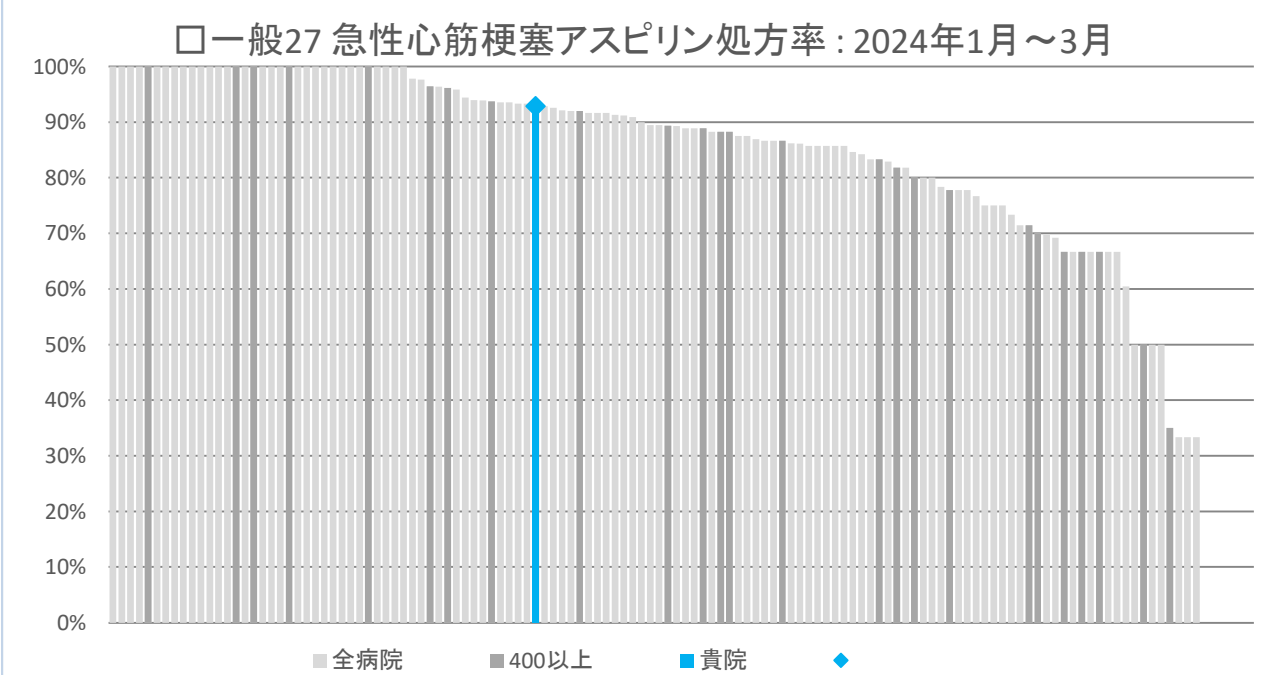
	年度別				四半期別			
	2020年度	2021年度	2022年度	2023年度	2023/04	2023/07	2023/10	2024/01
<b>貴院</b>	<b>数値</b>	<b>3.9%</b>	<b>4.4%</b>	<b>5.4%</b>	<b>0.0%</b>	<b>3.6%</b>	<b>9.5%</b>	<b>7.1%</b>
全病院	25パーセンタイル	3.4%	2.7%	2.4%	0.0%	0.0%	0.0%	0.0%
	50パーセンタイル	5.5%	5.4%	4.8%	3.4%	4.5%	3.8%	3.7%
	75パーセンタイル	8.8%	8.4%	7.2%	9.1%	9.5%	7.4%	8.7%
400以上	25パーセンタイル	3.3%	2.0%	2.3%	0.0%	0.0%	0.0%	0.0%
	50パーセンタイル	4.5%	4.3%	4.2%	2.9%	3.5%	2.6%	4.8%
	75パーセンタイル	8.6%	7.2%	5.7%	9.3%	7.8%	6.3%	7.1%
全病院	平均値	6.3%	5.8%	5.4%	5.1%	5.6%	4.6%	5.2%
400以上	平均値	5.7%	5.1%	4.5%	5.8%	4.5%	3.2%	5.2%
全病院	登録数	149	153	147	147	149	145	141
400以上	登録数	24	25	26	28	28	25	25

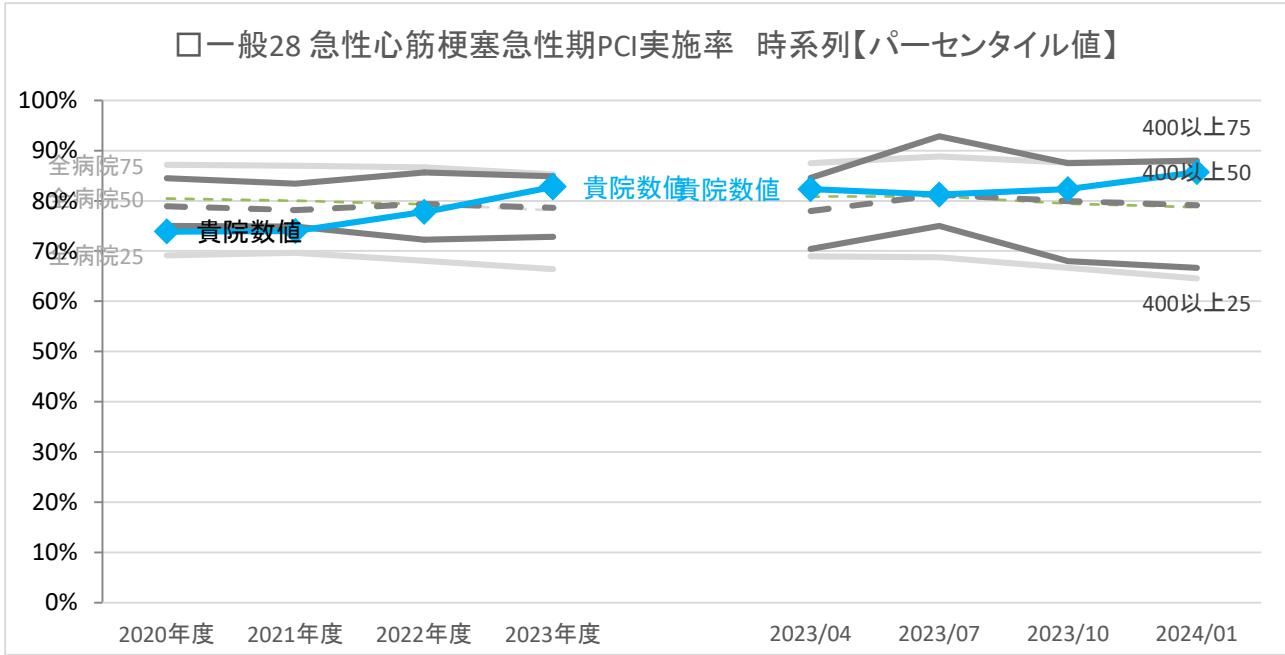




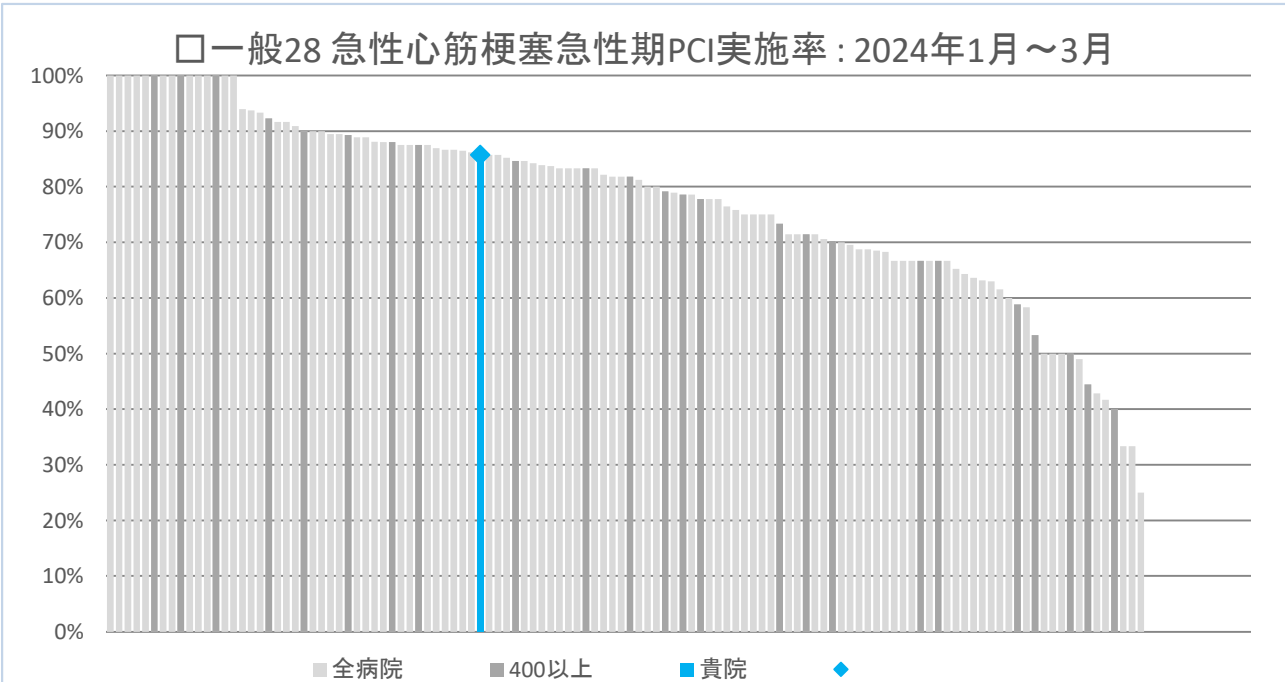


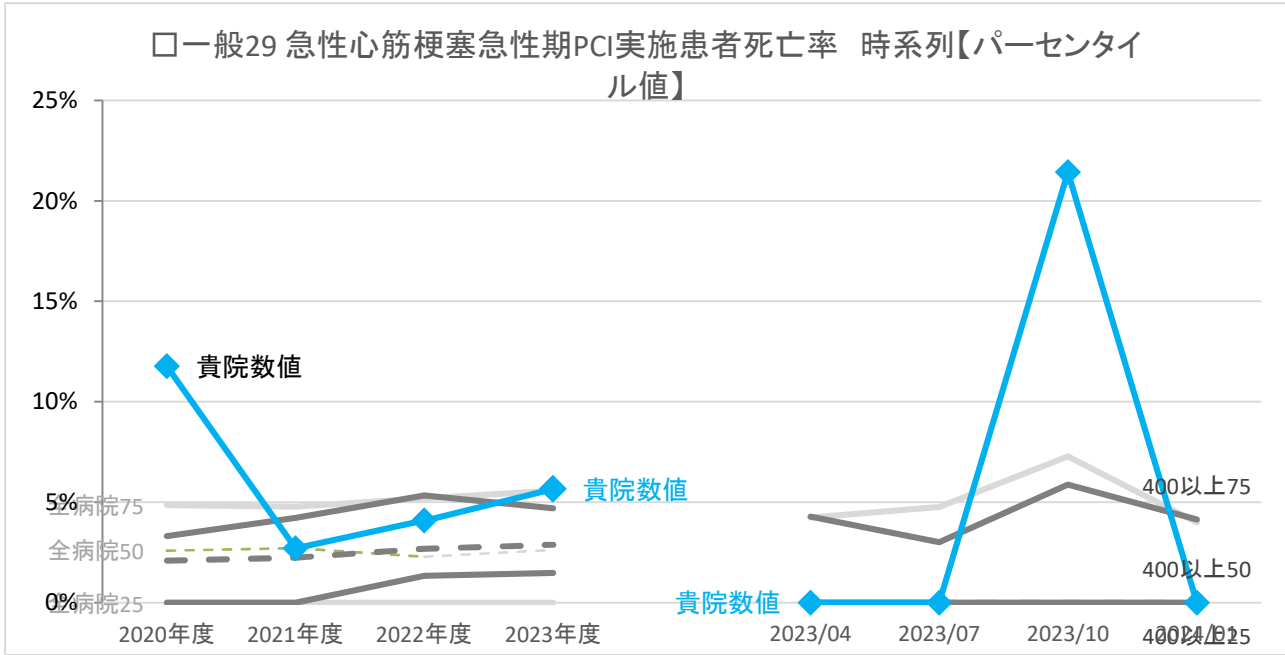
	年度別				四半期別				
	2020年度	2021年度	2022年度	2023年度	2023/04	2023/07	2023/10	2024/01	
<b>貴院</b>	<b>数値</b>	56.5%	86.0%	85.7%	89.1%	82.4%	87.5%	94.1%	92.9%
全病院	25パーセンタイル	79.7%	82.1%	83.3%	83.2%	83.3%	83.7%	85.7%	77.8%
	50パーセンタイル	89.7%	89.5%	89.5%	89.1%	90.9%	91.7%	93.0%	89.1%
	75パーセンタイル	93.5%	93.7%	93.3%	93.6%	100.0%	100.0%	100.0%	100.0%
400以上	25パーセンタイル	84.4%	86.0%	87.2%	85.6%	83.3%	87.3%	85.2%	73.0%
	50パーセンタイル	89.4%	90.6%	89.6%	89.2%	88.2%	92.0%	89.8%	88.2%
	75パーセンタイル	92.9%	92.9%	92.9%	92.4%	100.0%	96.7%	94.1%	95.6%
全病院	平均値	80.9%	84.1%	84.8%	81.4%	85.0%	86.4%	88.0%	82.0%
400以上	平均値	86.5%	88.6%	88.0%	87.1%	88.3%	91.0%	86.1%	83.2%
全病院	登録数	143	143	134	142	126	131	124	130
400以上	登録数	24	25	27	28	29	28	26	26





	年度別				四半期別				
	2020年度	2021年度	2022年度	2023年度	2023/04	2023/07	2023/10	2024/01	
<b>貴院</b>	<b>数値</b>	73.9%	74.0%	77.8%	82.8%	82.4%	81.3%	82.4%	85.7%
全病院	25パーセンタイル	69.1%	69.7%	68.1%	66.4%	69.0%	68.8%	66.7%	64.5%
	50パーセンタイル	80.5%	80.0%	79.4%	78.1%	80.9%	81.0%	79.5%	78.8%
	75パーセンタイル	87.2%	87.0%	86.7%	85.3%	87.5%	88.9%	87.6%	87.9%
400以上	25パーセンタイル	75.1%	74.9%	72.3%	72.9%	70.4%	75.0%	68.0%	66.7%
	50パーセンタイル	78.9%	78.2%	79.4%	78.7%	78.0%	81.3%	80.0%	79.2%
	75パーセンタイル	84.5%	83.4%	85.7%	84.9%	84.6%	92.9%	87.5%	88.0%
全病院	平均値	70.7%	70.9%	71.8%	68.3%	73.7%	74.8%	73.4%	70.5%
400以上	平均値	76.7%	78.5%	76.8%	76.7%	77.6%	80.4%	75.3%	76.5%
全病院	登録数	143	142	134	144	126	133	124	130
400以上	登録数	23	24	26	29	28	29	25	25





	年度別				四半期別			
	2020年度	2021年度	2022年度	2023年度	2023/04	2023/07	2023/10	2024/01
<b>貴院</b>	<b>11.8%</b>	<b>2.7%</b>	<b>4.1%</b>	<b>5.7%</b>	<b>0.0%</b>	<b>0.0%</b>	<b>21.4%</b>	<b>0.0%</b>
全病院	25パーセンタイル	0.0%	0.0%	0.0%	0.0%	0.0%	0.0%	0.0%
	50パーセンタイル	2.6%	2.7%	2.3%	2.6%	0.0%	0.0%	0.0%
	75パーセンタイル	4.8%	4.8%	5.2%	5.6%	4.2%	4.8%	7.3%
400以上	25パーセンタイル	0.0%	0.0%	1.3%	1.5%	0.0%	0.0%	0.0%
	50パーセンタイル	2.1%	2.2%	2.7%	2.9%	0.0%	0.0%	0.0%
	75パーセンタイル	3.3%	4.2%	5.3%	4.7%	4.3%	3.0%	5.9%
全病院	平均値	3.5%	3.2%	3.4%	3.8%	3.1%	3.4%	4.3%
400以上	平均値	3.0%	2.6%	4.0%	3.4%	3.5%	3.0%	4.9%
全病院	登録数	126	128	124	124	116	121	116
400以上	登録数	22	24	26	27	28	28	25

